

Finsa Design

Finsa Design

Finsa

En Finsa nos dedicamos desde hace casi cien años a la transformación industrial de la madera, diseñando y fabricando soluciones decorativas y técnicas para tus espacios.

Trabajamos en el día a día con el objetivo de dar respuesta a las necesidades del sector del interiorismo y del hábitat a través de la fabricación y transformación de productos derivados de la madera y el procesado de madera maciza. Un proceso de transformación, en el que la madera no pierde cualidades, sino que mejora su eficacia a través de un proceso industrial basado en el sistema de economía circular.

Finsa lleva el diseño en su ADN, no sólo como parte primordial de la creación de sus productos, si no como uno de sus puntos fuertes e identidad de la marca. Esta herramienta busca convertirse en una guía de inspiración, avanzando las líneas básicas que guiarán al diseño y los materiales que formarán parte de los espacios que habitaremos en los próximos años.

Te invitamos a conectar con Finsa

1

Introducción

Sostenibilidad
Connect with Finsa
CMF

2

Inspiración

Natural Sanctuary
Smart Creativity
Soft Tech
Nostalgic Future

3

Materiales

D Superficies decorativas
N Superficies decorativas naturales
T Paneles texturizados
P Paneles decorativos



Introducción

1.1 Sostenibilidad

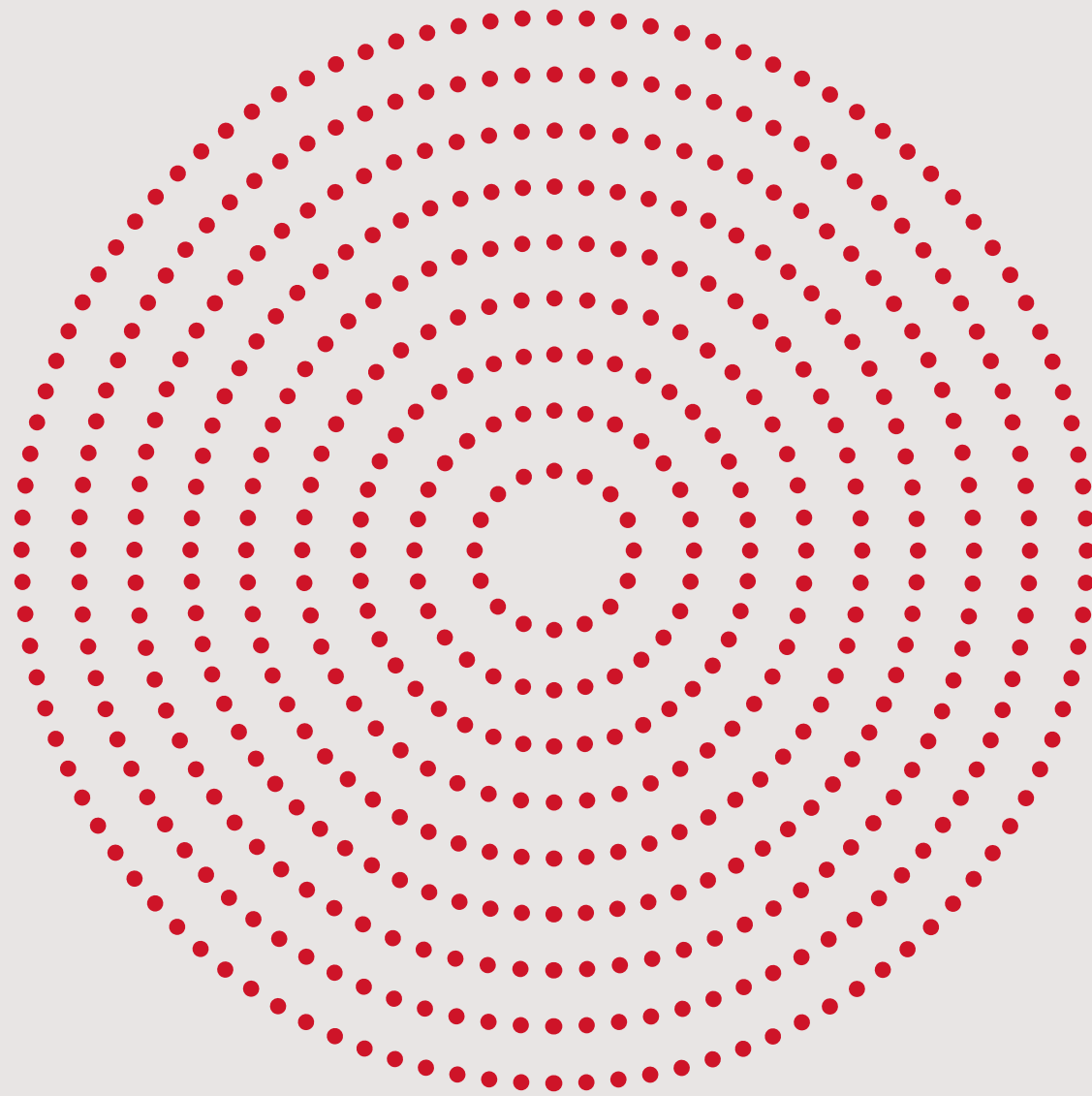
1.2 Connect with Finsa

1.3 CMF Colour
Material
Finish

1.1

Sostenibilidad

En Finsa trabajamos por mantener y desarrollar la circularidad en nuestros procesos y productos.



Certificaciones



Declaración ambiental de producto

Documento que comunica el impacto ambiental de un material durante su ciclo de vida, desde el proceso de extracción de materia prima, transporte a la planta de fabricación y proceso de manufactura del producto.



Cradle to cradle

Certificación multi-atributo, directamente conectada con los Objetivos de Desarrollo Sostenible (ODS) que demuestra que un producto es seguro y circular.



Transparencia de producto - Declare

Programa voluntario de divulgación que explicita los ingredientes de los productos en un 99,9%. El sello Declare pretende transformar la industria de materiales de construcción hacia productos más saludables a través de la transparencia.



HPD Evaluaciones de salud

Declaración de Salud de Producto (HPD) es un documento compartido por fabricantes para divulgar los ingredientes de un producto y los posibles peligros asociados a la salud.



The Material Health Certificate

Se trata de un análisis de materiales basado en la metodología de evaluación de la salud del estándar Cradle to Cradle. Esta certificación busca promover productos más saludables y seguros.



Ecolabel

Sello voluntario de excelencia medioambiental a productos o servicios, creado por la Unión Europea en 1992. Garantiza que se cumplen unos elevados estándares ecológicos a lo largo del ciclo de vida. Actualmente, tenemos certificados nuestros Suelos laminados.



Certificaciones Forestales

PEFC

La certificación de cadena de custodia PEFC proporciona una garantía verificada e independiente de que los productos con la etiqueta PEFC contienen material forestal certificado procedente de bosques gestionados de forma sostenible.



FSC®

Tenemos implantado un sistema de certificación de cadena de custodia PEFC/FSC® que nos permite suministrar productos de madera certificada a clientes, 100% reciclable y con un gran aporte a la lucha contra el cambio climático. Esta certificación forestal promueve la madera certificada, y para ello certificamos nuestras fincas y ayudamos a que nuestros proveedores consigan su certificación.



EUTR

Como muestra de transparencia, certificamos voluntariamente el cumplimiento del reglamento EU 995/2010 que avala el origen legal de la madera.



ISO 38200

Este estándar, de validez mundial, transmite información a lo largo de la cadena de suministro de la madera de los productos derivados de ella.

Certificaciones de edificación sostenible

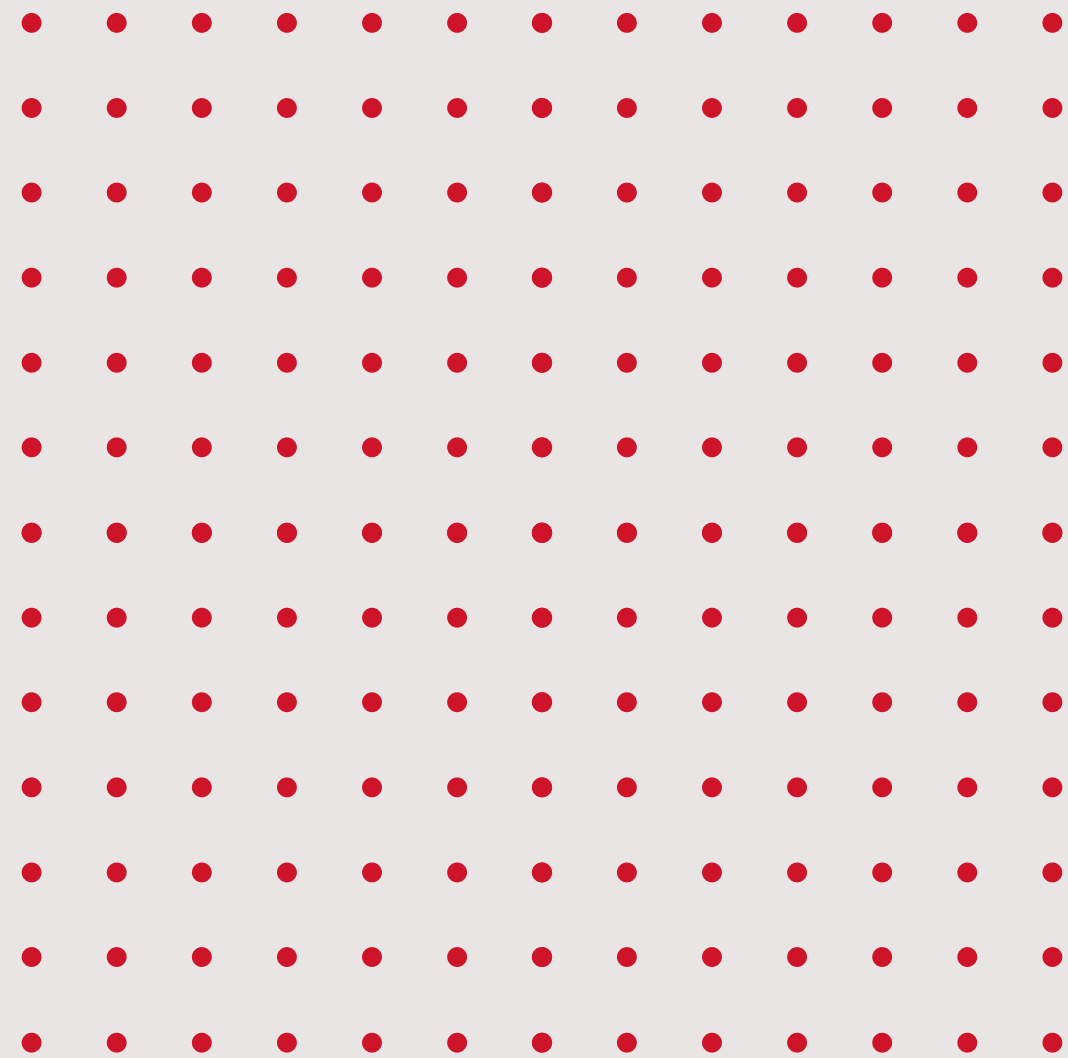
BREEAM Y LEED VERDE, WELL y LBC

Nuestras soluciones en madera ayudan a reunir los requisitos de las certificaciones de edificación sostenible. Además, están validadas por el GBCe y pueden consultarse en su plataforma de materiales.

BREEAM® LEED



Connect with Finsa



Finsa.com: nueva web con una imagen renovada

Con una estructura de fácil navegación, te permite encontrar de forma sencilla, rápida e intuitiva la información requerida. Creamos nuevas funcionalidades donde presentamos todos nuestros productos y servicios, sin olvidarnos de Soluciones Finsa, una plataforma que te permitirá tomar decisiones más rápido, materializar tus ideas con criterio y solicitar muestras de diferentes diseños y soportes a solo un clic.

Generador de ambientes Finsa: compara y escoge a tu gusto

Tomar decisiones sobre interiorismo y asesorar a tus clientes sobre tendencias nunca ha sido tan fácil: compara desde tu pantalla distintos diseños de nuestra gama en el generador de ambientes de Finsa.

¿Cómo funciona nuestro generador de ambientes? Gracias al modo "Comparación" puedes visualizar al mismo tiempo dos ambientes en una misma configuración de estancia. La vista detallada te permite ver el efecto del diseño en el acabado correspondiente. ¿Necesitas usar y compartir esos resultados fuera de nuestro generador digital? Puedes crear un informe con todos los detalles de los materiales testados por ambientes.

Servicio de muestras: como y cuando quieras

Verlo es mejor que imaginarlo. Disponemos de muestras con decorativos donde podrás encontrar la amplia variedad de nuestras superficies decorativas. Y si quieres más detalle para tomar la decisión final, solicita nuestras muestras con formato DIN A4.

Soporte de Consultoría Técnica: somos parte de tu equipo

El equipo de Consultoría Técnica de Finsa está integrado por profesionales con larga experiencia en el área de proyectos de arquitectura, interiorismo y diseño. Su labor será acompañarte en tus proyectos para asesorarte en soluciones en madera. Podemos ofrecer recomendaciones sobre colaboradores que dan soporte a la ejecución de la obra: distribuidores especializados, industriales e instaladores. Además, trabajamos en portafolios y otras herramientas donde recopilamos proyectos con nuestros materiales para mostrar el producto aplicado e inspiraros para vuestras obras.

1.3

CMF

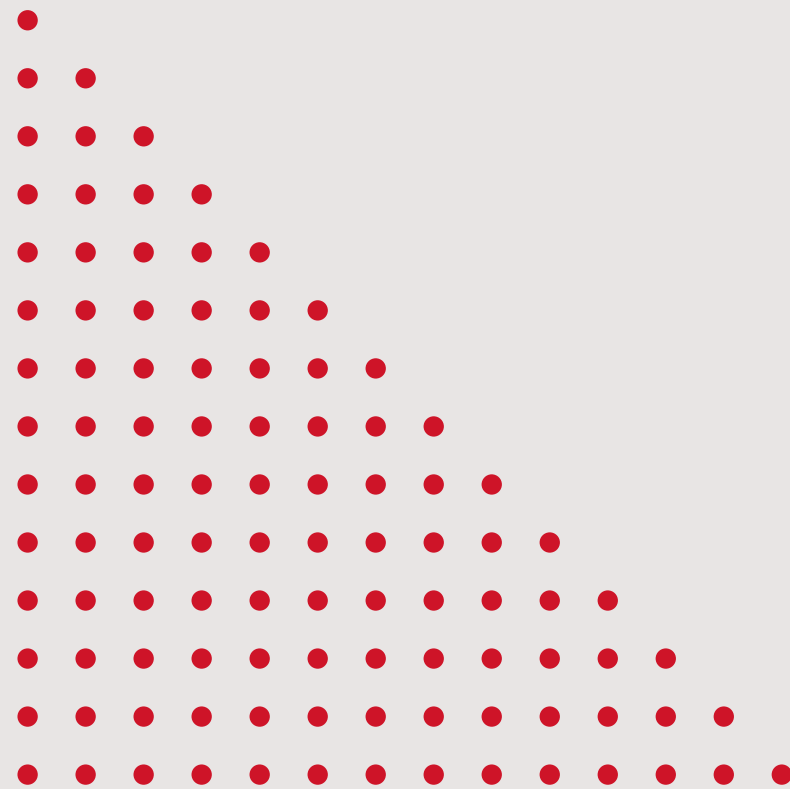
Colour, Material, Finish

La joven disciplina **CMF** (Colour, Material, Finish) se centra en analizar y desarrollar materiales a partir de su color, materia y textura. Esta perspectiva nos permite abordar las posibilidades de esta colección de superficies decorativas clasificando los materiales según:

- **La paleta de color a la que pertenecen.**
- **Posibilidades técnicas de los materiales.**
- **Agrupación en función del tipo de textura que presenta su superficie.**

De esta forma, la toma de decisiones para diseños de mobiliario o de interiores será mucho más sencilla y explotará el poder transformador de una correcta selección de materiales, atendiendo a las cualidades decorativas y técnicas que influyen directamente en cómo percibimos el hábitat. Gracias a CMF design sabrás cómo aplicar los materiales tanto desde un punto de vista emocional como funcional. Descúbrelo en las siguientes páginas.

C



M

F

1.3.1

Colour

78E SOFT III DUO	16R SOFT III DUO	95U SOFT III DUO	61S SOFT III DUO	62S SOFT III DUO	252B SOFT III DUO	CASHMERE TECHNICAL MATT	184 SOFT III DUO	TITAN TECHNICAL MATT	TEX PRISMA
LBE IDEAL GLOW	22G SOFT III DUO	172 SOFT III DUO	6AD SOFT III DUO	1AU SOFT III DUO	252B IDEAL MATT	36W SOFT III DUO	195 SOFT III DUO	CENIZA TOPGLASS MATT	TEX MOJAVE
LBE IDEAL MATT	0AU SOFT III DUO	254B SOFT III DUO	99P SOFT III DUO	20R SOFT III DUO	252B IDEAL GLOW	15R SOFT III DUO	34W SOFT III DUO	4AT SOFT III DUO	TEX BLOCKS
060 SOFT III DUO	AMARILLO FIBRACOLOUR E-Z	2AU SOFT III DUO	33G SOFT III DUO	86W SOFT III DUO	BEIGE TOPGLASS MATT	60V SOFT III DUO	GRIS CLARO TECHNICAL- MATT	71A SOFT III DUO	TEX VETA
060 IDEAL MATT	AMARILLO TWINCOLOUR E-Z	ROJO FIBRACOLOUR E-Z	259B SOFT III DUO	54C SOFT III DUO	BEIGE TOPGLASS GLOW	131 SOFT III DUO	U12 SOFT III DUO	188 IDEAL MATT	TEX FUJI
060 IDEAL GLOW	6AE SOFT III DUO	ROJO TWINCOL OUR E-Z	77V SOFT III DUO	023 SOFT III DUO	183 SOFT III DUO	40Y SOFT III DUO	206 SOFT III DUO	231 SOFT III DUO	TEX CEMENTO
BLANCO PURE TOPGLASS MATT	8AT SOFT III DUO	60S SOFT III DUO	05Q SOFT III DUO	5AT SOFT III DUO	11C SOFT III DUO	78V SOFT III DUO	197 SOFT III DUO	TECHNICAL MATT	TEX TRAMA
BLANCO PURE TOPGLASS GLOW	28G SOFT III DUO	9AT SOFT III DUO	139 SOFT III DUO	3AU SOFT III DUO	GRIS SOURIS TOPGLASS MATT	01Q SOFT III DUO	09F SOFT III DUO	GRIS FIBRACOLOUR	GREENPANEL
BLANCO TECHNICAL MATT	5AD SOFT III DUO	35W SOFT III DUO	55C SOFT III DUO	7AT SOFT III DUO		14C SOFT III DUO		GRIS TEX CEMENTO	
040 SOFT III DUO		85W SOFT III DUO	80V SOFT III DUO	79V SOFT III DUO				ANTRACITA FIBRACOLOUR	
		021 SOFT III DUO	AZUL CEYLAN TECHNICAL MATT	7AD SOFT III DUO				FIBRACOLOUR	
		38W SOFT III DUO	AZUL FIBRACOLOUR E-Z	VERDE GLENCOE TECHNICAL MATT				GRIS TWINCOLOUR	
		6AT SOFT III DUO	AZUL TWINCOLOUR E-Z					ANTRACITA TWINCOLOUR	
Blancos	Amarillos Naranjas	Rojizos Rosas Violetas	Azules	Verdes	Cremas Beiges	Cremas Beiges	Grises Negros	Grises Negros	Grises Negros

1.3.2

Material

This grid displays 20 material samples, each in a circular frame, categorized into six functional groups. The categories are: Tipo de tablero (Board type), Calidades (Qualities), Para lacar o barnizar (For lacquering or varnishing), Soluciones ligeras (Light solutions), Baja emisión de formaldeído (Low formaldehyde emission), and Características de la superficie (Surface characteristics). Each sample is labeled with its specific name.

Tipo de tablero	Calidades	Para lacar o barnizar	Soluciones ligeras	Baja emisión de formaldeído	Características de la superficie
Tablero de partículas	Hidrófugo	Chapa de madera natural	Greenpanel	E-Z	Antihuella
Tablero de fibras	Ignífugo	Texturizados	Superpan	E05	Antimicrobiano
Superpan		Fibracoulour			Topglass
Tablero contrachapado		Twincolour			

1.3.3

Finish

This grid displays 30 finish samples, each in a circular frame, categorized into ten material types. The categories are: Madera (Wood), Metal, Mineral, Piel (Leather), Textil (Textile), Mates y brillos (Matte and gloss), and Abstractos (Abstract). Each sample is labeled with its specific name.

Madera	Metal	Mineral	Piel	Textil	Mates y brillos	Abstractos
Atlas DUO	Moon DUO				Topglass Glow TOPGLASS	Cemento TEX
Boreal DUO	Sega NATUR	Moa DUO		Textil DUO	Topglass Matt TOPGLASS	Prisma TEX
Poro Arenado DUO	Lijado NATUR	Teide DUO		Ari DUO	Technical Matt TECHNICAL MATT	Blocks TEX
Sega DUO	Tango STUDIO				Soft II DUO	Trama TEX
Mesura DUO	Fado STUDIO				Ideal Glow IDEAL	Mojave TEX
Cepillado T1 NATUR	Blues STUDIO				Ideal Matt IDEAL	Fuji TEX
Cepillado T2 NATUR	R&R STUDIO				Balm DUO	
Veta TEX						



Inspiración

2.1	Natural Sanctuary	Estilo Rústico Estilo Monástico
2.2	Smart Creativity	Estilo Functional Colour Estilo Optimist Design
2.3	Soft Tech	Estilo Lujo Minimalista Estilo Industrial
2.4	Nostalgic Future	Estilo Always Classic Estilo New Retro

2.1

Natural Sanctuary

Ambientes naturales para el refugio

**Interiores que permiten el autocuidado
y desdibujan los límites entre la
naturaleza y el hogar.**

Un espacio propio se hace más necesario que nunca: ese lugar donde entren la luz y la brisa. Un espacio que sirva a la vez de refugio y de punto de conexión con el exterior a través del sol y de la naturaleza que nos rodea. Para facilitar este punto de encuentro entre el interior y el exterior, el diseño biofílico, las formas fluidas como los arcos y las líneas sencillas se convertirán en grandes aliados. Será clave todo lo que nos traiga un pedacito de verde por la ventana, y más aún si podemos tocarlo y sentirlo de kilómetro cero.

Apóyate en la calidez y esencia orgánica de las maderas claras, las fibras naturales o los materiales en crudo.

En NATURAL SANCTUARY lo que se puede cultivar en el hogar, con la lentitud y el tacto suave que requiere, vale por dos. Y es que todo lo que se hace con las manos se reviste de un valor incalculable, ¿verdad? No te olvides de potenciar ambientes de un rústico ligero, de corte romántico y con aires minimalistas donde se permita el cultivo de las aficiones.

Descubre cómo crear un hábitat que se acoja a esta tendencia que dividimos en dos estilos: rústico, con reminiscencias de la naturaleza, y monástico, relativo al cuidado y reflejo de la mente y el espíritu.



2.1.1

Estilo Rústico

El diseño biofílico hila este estilo que nos reconecta con la naturaleza más próxima, y es que no hace falta viajar a otras latitudes cuando lo salvaje se encuentra casi en la puerta de casa, en el trino de los pájaros o en un oasis verde en la ciudad.

Hemos revalorizado las tiendas de barrio y ya no queremos dejarlas, porque son esa raíz que nos conecta con los orígenes: desde lo que nos llevamos a la boca a la artesanía que decora nuestros hogares.



2.1.2

Estilo Monástico

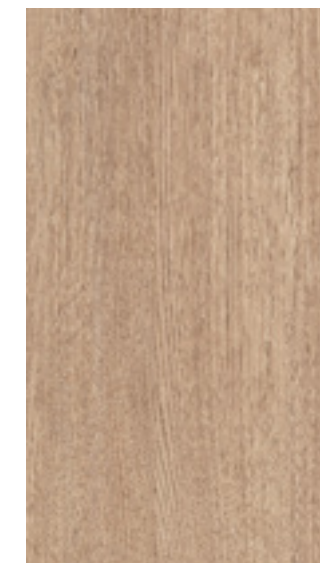
En el bienestar influye el entorno en el que vivimos: espacios ordenados, minimalistas, fluidos, en los que lo sencillo anima a buscar el equilibrio entre vida profesional y personal.

Espacios que podemos llamar hogar e, incluso, santuario donde poner en práctica el autocuidado y recuperar los sentidos. Proponemos disfrutar del tacto suave, de los tejidos y de los materiales orgánicos. Te animamos a abrazar las imperfecciones, las luces y las sombras, así sean interiores o exteriores.

2.1.1

Estilo
Rústico

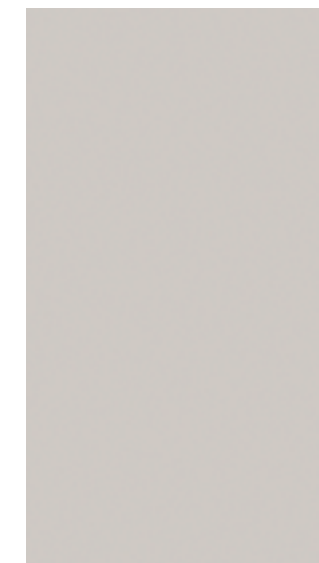
Crea un acogedor rincón con presencia orgánica, pensado para relajarse con un buen libro o para practicar yoga en casa. Te ayudará a generar este entorno las fibras naturales o los materiales donde destaque la imperfección, como la madera.



357B
Roble Lof
Blues | STUDIO



327B
Roble Barlovento
Fado | STUDIO



U12
Natural Grey
Soft III | DUO

Una estancia, múltiples usos: este mueble oculto puede transformarse en un organizado espacio para teletrabajo o en un rincón de manualidades donde relajarse tras la rutina diaria.

Estilo Rústico



257B
Quebec Natural
Rock & Roll | STUDIO

La naturaleza entra de lleno en el espacio gracias a este armario flexible, hecho con materiales de apariencia robusta, pero que a su vez son capaces de transmitir una gran delicadeza. Destacamos la disposición de interiores a la vista.



257B
Quebec Natural
Rock & Roll | STUDIO



256B
Quebec Claro
Rock & Roll | STUDIO



• **AJ5**
Roble Antique
Sega | STUDIO NATUR

Estilo Rústico

La madera envejecida de este entorno genera un espacio que inspira tradición y cercanía. La conexión con cada cliente está garantizada gracias al uso de este material tan característico para lugares de consumo local.



AJ5
Roble Antique
Sega | STUDIO NATUR

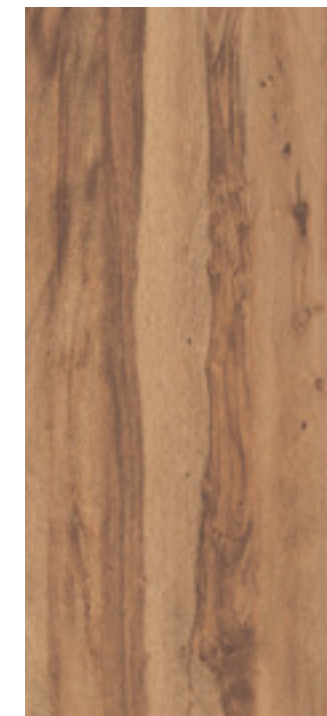


• **261B**
Nogal Bali
Mesura | DUO

• **271B**
Gravity Hueso
Moa | DUO

• **Cashmere**
Technical Matt |
TECHNICAL MATT

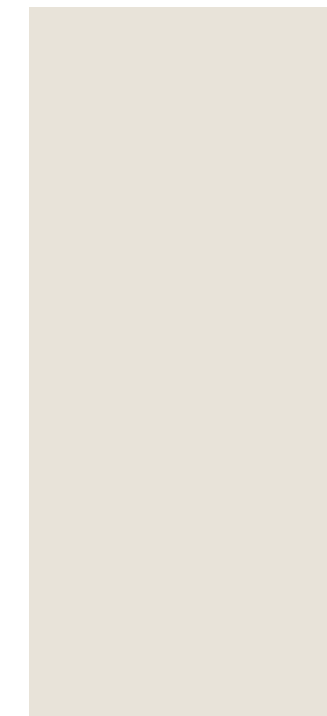
Estilo Rústico



261B
Nogal Bali
Mesura | DUO

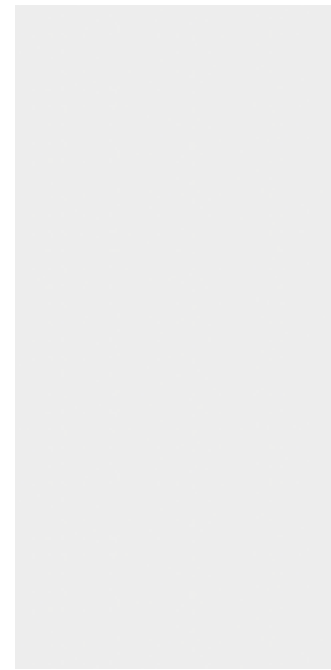


271B
Gravity Hueso
Moa | DUO

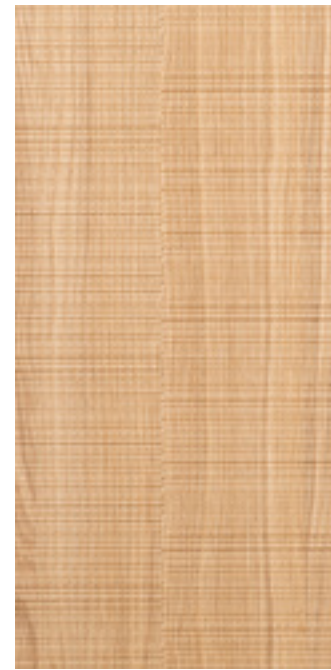


Cashmere
Technical Matt |
TECHNICAL MATT

Una tienda de barrio que anime al consumo local y responsable puede encontrar como materiales aliados las piedras cálidas y contemporáneas, usadas en múltiples hábitats como los centros de cuidado personal para transmitir una sensación de bienestar.



Blanco Pure
Topglass Glow | TOPGLASS



Roble
Fuji | FIBRANATUR TEX



Verde Glencoe
Technical Matt | TECHNICAL MATT



245B Roble Creba
Atlas | DUO

Blanco
Technical Matt | TECHNICAL MATT

Estilo Rústico



Blanco Pure
Topglass Glow | TOPGLASS

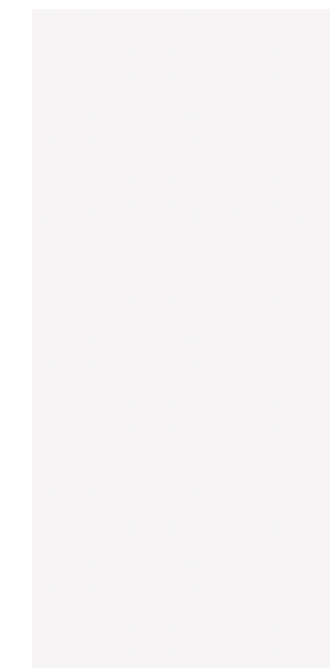
Verde Glencoe
Technical Matt | TECHNICAL MATT

Roble
Fuji | FIBRANATUR TEX

Esta cocina hiperfuncional abierta permite tanto disfrutar de una buena comida como generar un espacio de teletrabajo. El estilo nos trae de vuelta al origen gracias al empleo de materiales recuperados y de superficies resistentes, como la mesa realizada con Technical Matt.

Estilo Rústico

El alto brillo con efecto cristal aporta una luminosidad extra a este hábitat. Esta disposición facilita la fusión de culturas por medio de los acabados y nos lleva a un viaje a través de la materia.



Blanco
Technical Matt | TECHNICAL MATT



245B Roble Creba
Atlas | DUO

2.1.1.2

Estilo Monástico



212B
Tasmanian Natural
Boreal | DUO



247B
Canvas Crudo
Ari | DUO



212B
Tasmanian Natural
Boreal | DUO

247B
Canvas Crudo
Ari | DUO

Estilo Monástico

Estilo Monástico



273B
Roble Verso
Atlas | DUO

Las maderas lineales y los materiales crudos subrayan la calma y el bienestar en cualquier entorno donde se aplican. Si queremos generar un interiorismo armonioso donde cada cosa esté en su sitio, apuesta por maderas neutras y paletas de colores afines. Así, el entorno será sutil y estará alejado de estridencias innecesarias.



273B
Roble Verso
Atlas | DUO

Los espacios médicos se hogarizan gracias a este amueblamiento envolvente. Otra de las claves de estos espacios es la búsqueda del autocuidado por parte de sus pacientes.



• **354B**
Roble Popa
Blues | STUDIO

• **325B**
Roble Calima
Fado | STUDIO

• **Gris Souris**
Topglass Matt | TOPGLASS



354B
Roble Popa
Blues | STUDIO



325B
Roble Calima
Fado | STUDIO



Gris Souris
Topglass Matt | TOPGLASS

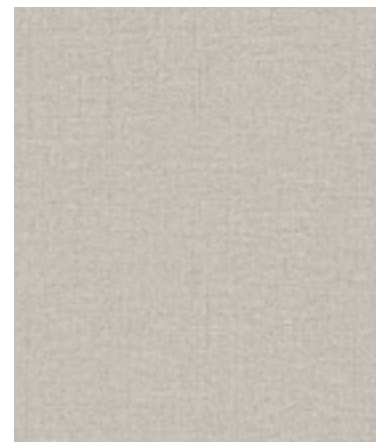


Estilo Monástico

Hay lugares que son sagrados para el autocuidado y la sanación. Transmite esta delicadeza empleando maderas de roble muy naturales o textiles en tonos greige.



272B
Roble Poema
Atlas | DUO



246B
Canvas Greige
Ari | DUO



Estilo Monástico



328B
Roble Socaire
Fado | STUDIO



358B
Roble Cabo
Blues | STUDIO



355B
Roble Proa
Blues | STUDIO



326B
Roble Estai
Fado | STUDIO



Estilo Monástico



Estilo Monástico

•
Roble
Fuji | FIBRANATUR TEX

•
Trama
FIBRAPAN TEX

Los arcos arquitectónicos transmiten fluidez y un efecto calmante en el espacio. Las fibras naturales y los materiales crudos suponen un valor añadido a esta sensación. La coherencia y consonancia con el producto expuesto se consigue gracias a la utilización de una textura intensa.

Natural Sanctuary

Proyectos

Formas fluidas para el recogimiento

Arcos y separaciones abiertas en estos hábitats donde la luz imbuje todo el ambiente. Materiales como Fibraplast Roble Trigo de Poro Arenado o Fibranatur Roble conectan los espacios con el exterior.

**Título obra:**

Reforma para Eduardo, Laura y Enzo

Materiales:

Fibraplast Roble Trigo Poro Arenado, White SR209 Soft III y Tessuto Textil

Proyectista:

Pablo Muñoz Payá

Localización:

Alicante



—
Título obra:
Hotel Silgar 92

Materiales:
Fibranatur Hidrófugo Roble Rústico

Proyectista:
Grupo Ramón García

Localización:
Sanxenxo (Pontevedra)



—
Título obra:
Reforma Casa GW

Materiales:
Fibranatur Roble

Proyectista:
Jaime Sepulcre

Localización:
Madrid

Entorno natural y hogar se aúnan gracias a la aplicación de tonos claros, líneas sencillas y materiales biofílicos como Fibranatur Hidrófugo Roble Rústico.



2.2

Smart Creativity

Busca siempre el lado creativo de la vida

El color despierta nuestra imaginación y nos anima a cambiar lo establecido apostando por nuevos modelos del hábitat.

Los espacios se conciben para diversas funciones buscando la versatilidad de los mismos. Más allá de los fogones, una cocina puede convertirse en una oficina o en un gimnasio. Lo que pensábamos como inamovible ya no lo es, y esto abre posibilidades de exploración casi infinitas: muebles que separan y a la vez almacenan, habitaciones que se despliegan y transforman según los usos que necesitemos en ese momento.

Estimulamos nuestro mundo interior, experimentando con las formas y amoldándolas a la funcionalidad requerida a cada instante. El color juega un papel como elemento para zonificar a través de bloques y como expresión de nuestra identidad en el hábitat. Así, color y texturas serán las piezas con las que te proponemos que construyas entornos personalizables y flexibles, Las maderas sencillas se convierten en una materia complementaria al servicio de esta tendencia.

Smart Creativity explota dos estilos mediante el diseño optimista y la funcionalidad del color. Te invitamos a descubrirlos en las siguientes páginas.



2.2.1

Estilo Functional Colour

Interiorismo a todo color y texturas al servicio de la funcionalidad. Ya no entendemos lo funcional como algo gris y austero, porque lo práctico nunca ha sido tan estético como ahora. La hibridación es clave en los espacios, y la versatilidad se hace un requisito obligado.

Para dotar de esta flexibilidad al hábitat recomendamos el uso combinado de relieves, superficies rugosas y tonos primarios aplicados en bloques de color.

2.2.2

Estilo Optimist Design

El optimismo impregna este estilo en el que las líneas se desdibujan para crear mobiliario sin uso definido. ¿El objetivo? Que crees y permitas crear a quienes habiten los espacios. La Nueva Bauhaus sirve de hoja de ruta para generar estos entornos donde la geometría y los tonos vibrantes potencian el ingenio.

Optimizamos la funcionalidad del hábitat con materiales y soluciones modulares, donde el límite lo pone la máxima expresión de la personalidad.



2.2.1.1

Estilo
Functional Colour



Estilo Functional Colour

•
9AS
Creta Marfil
Teide | DUO

•
7AT
Verde Oliva
Soft III | DUO

Esta isla se convierte en el corazón de la casa al mismo tiempo que ofrece una gran funcionalidad al espacio. Combina madera natural con color en bloque para adecuar apropiadamente el entorno.



261B
Nogal Bali
 Mesura | DUO

La positividad inunda esta estancia pensada tanto para teletrabajo como para el estudio. La disposición de muebles modulares permite dotar de gran versatilidad al espacio.



Estilo Functional Colour



• **AH3**
Robe Country
STUDIO NATUR

• **Azul Ceylan**
Technical Matt | TECHNICAL MATT

Si se necesita optimizar el espacio la apuesta firme debe ser hacia los entornos transformables. Este tipo de entornos ayudan a conseguir una polivalencia que posibilite desde las actividades más funcionales a la práctica del deporte.

Estilo Functional Colour



Azul Ceylan
Technical Matt | TECHNICAL MATT



AH3
Robe Country
STUDIO NATUR

Todo es posible en esta cocina de uso abierto: socializar, divertirse, comer...
En este caso el color sirve como elemento que ayuda a distinguir la función de cada uno de los módulos.



Estilo Functional Colour



Estilo Functional Colour

Sala, rincón de lectura... crea un espacio indefinido a la par que flexible combinando mueble y arquitectura en un mismo concepto.

Aplica el color como si fuese una parte estructural y consigue armonía con la combinación de textura y madera.

2.2.2

Estilo
Optimist Design

Este ambiente semiabierto con una división parcial facilita la concentración y la conexión a partes iguales. ¿La clave? El uso del color como gran protagonista dentro de un espacio neutro.



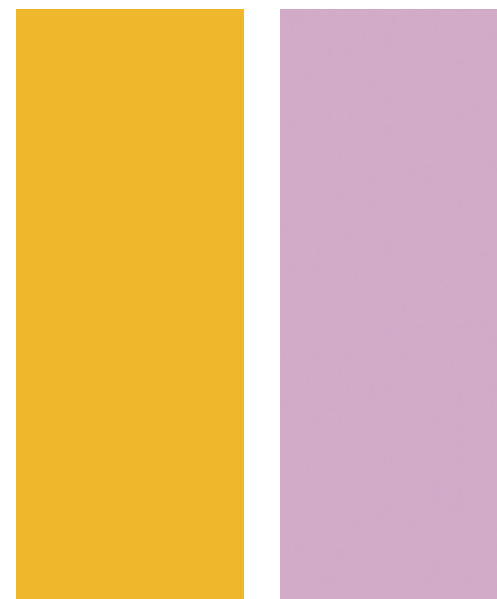
El color, en este caso, nos introduce en una temática primaveral marcada por la intensidad y las vibraciones positivas que nos transmite este uso del cromatismo.





Estilo Optimist Design

El espíritu infantil queda plasmado en esta habitación que va más allá de lo que se ve a simple vista: estamos ante un lugar donde dormir, soñar o divertirse.



16R
Amarillo Curry
Soft III | DUO

021
Lila
Soft III | DUO

Este espacio singular facilita un entorno donde trabajar y a su vez mantener el orden en la casa. Apuesta por este tipo de soluciones para darle amplitud de usos a cualquier rincón.



Estilo Optimist Design

Una explosión de color dota de carácter y personalidad a esta habitación de aparente sencillez.



Estilo Optimist Design

Estilo Optimist Design



El mobiliario auxiliar es el gran protagonista de este espacio donde damos rienda suelta a un color atrevido y jovial que no pierde un ápice de elegancia.

Smart Creativity

Proyectos



—
Título obra:
Casa Lucernario

Materiales:
Fibracolor Azul E-Z
y Fibrplast Mandarina Soft III

Proyectista:
Aritz González
(MapOut)

Localización:
Madrid

Mobiliario de cocina
compuesto por notas de
color optimistas logradas
con Fibracolor Azul E-Z y
Fibrplast Mandarina Soft III.



—
Título obra:
Cantina de La Nave

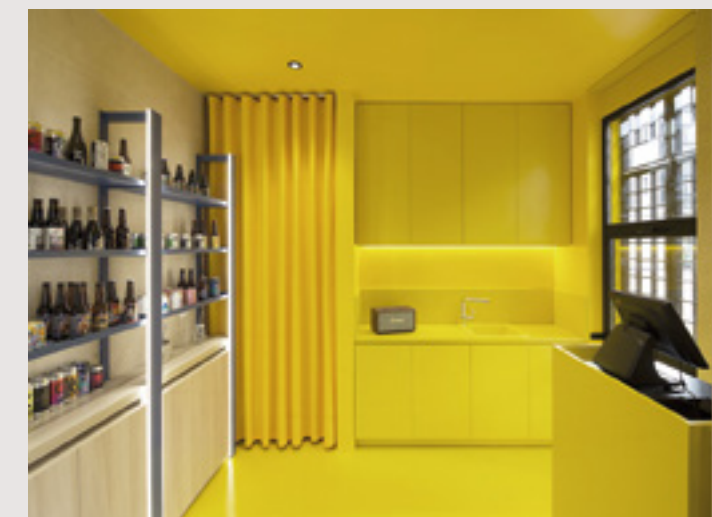
Materiales:
Compacmel plus Azul Caribe Soft III

Proyectista:
CTO S. A.

Localización:
Madrid

Versatilidad a todo color

La cantina del centro de innovación urbana La Nave se valió de Compacmel plus Azul Caribe Soft III para dotar de flexibilidad de usos a este espacio preparado para explotar la creatividad.



—
Título obra:
Tienda de cervezas
'Beer and Hops'

Materiales:
Fimaplast Amarillo Curry Soft III

Proyectista:
Fran Clausell

Localización:
Castellón

Inspirado en el arte urbano y en el grafiti,
el interiorismo de esta tienda de cervezas
tiene un punto atrevido que se ha plasma-
do mediante la aplicación de color con
Fimaplast Amarillo Curry Soft III.

2.3

Soft Tech

La delicada unión de tecnología e interiorismo

El humanismo digital entra de lleno en los espacios y permite conectar a las personas con la tecnología allí donde estén.

La digitalización es imparable, y en interiorismo implica mucho más que fríos sistemas de domótica: los sistemas se han democratizado volviéndose más amables y asequibles para todo el mundo. Esta humanización sin precedentes supone un cambio de paradigma: la tecnología nos ha demostrado su capacidad para acercarnos y nos facilita la vida asegurando la seguridad, limpieza e higiene de los hogares.

Al mismo tiempo, la tecnología nos ha ayudado a repensar el lujo: los materiales cuidados se han convertido en el mayor producto exclusivo posible. Aquello que podemos percibir con nuestras manos cobra más protagonismo, priorizando las texturas en los proyectos de esta tendencia.

Toma nota de las dos vertientes en las que dividimos esta tendencia: el Lujo Minimalista, alejado de excesos y elementos recargados, y el estilo industrial, donde las líneas limpias nos transmiten seguridad y calma.

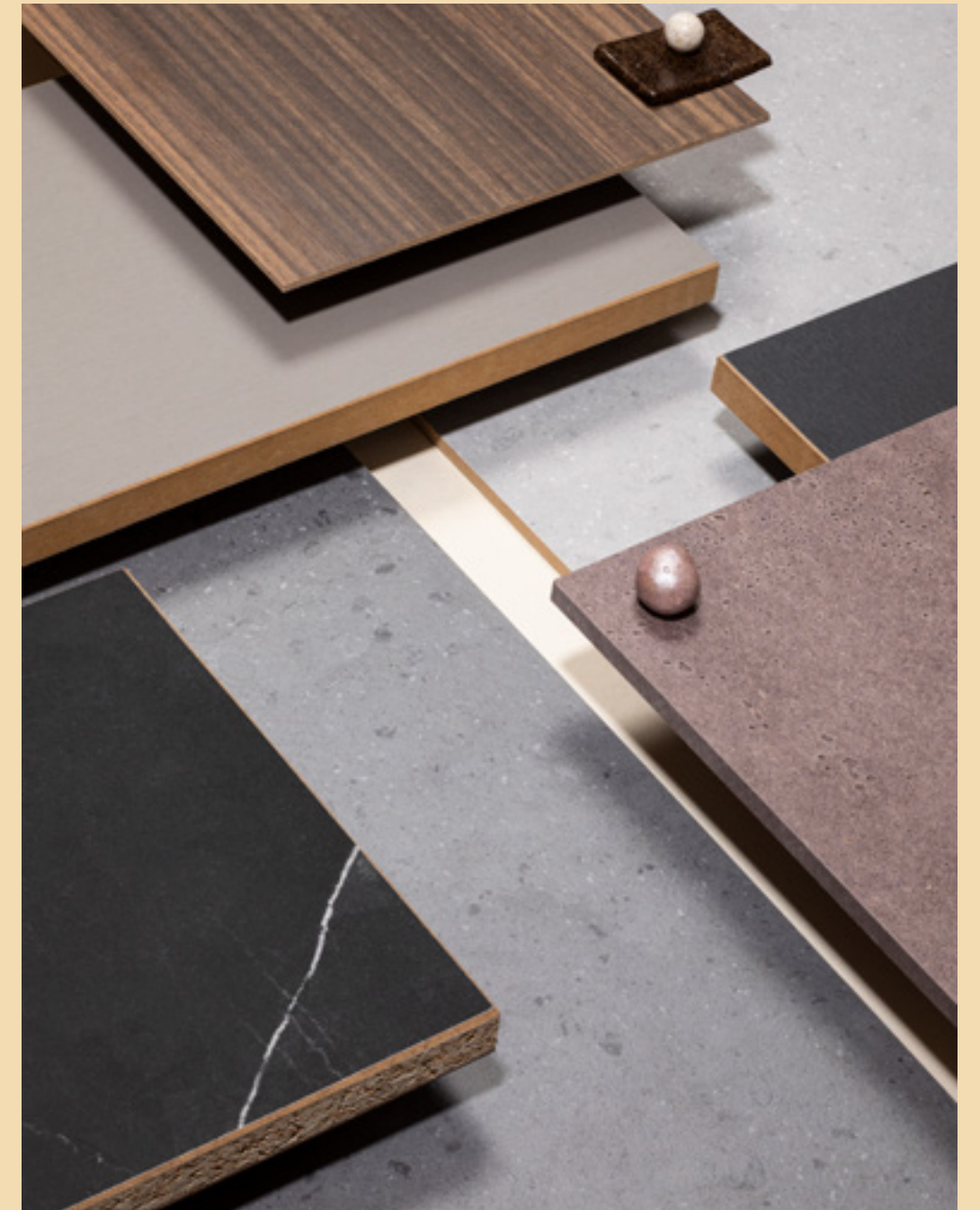


2.3.1

Estilo Lujo Minimalista

Lo auténtico y lo sencillo suponen el nuevo lujo. La alta gama de este estilo no implica grandes complejidades, más bien nos inspira a emplear sistemas low-tech donde lo funcional brille sobre lo excesivamente ornamentado.

Las tonalidades oscuras, los metales cálidos como el dorado, los mármoles negros o las maderas oscuras contrastadas resaltarán todas estas características del estilo en cualquier espacio.



2.3.2

Estilo Industrial

Este nuevo giro del estilo industrial nos deriva a los metales y a todo aquello que nos transmita una sensación de seguridad, higiene y limpieza. Estas cualidades no renuncian a la personalización: ya no buscamos una tecnología fría de voz

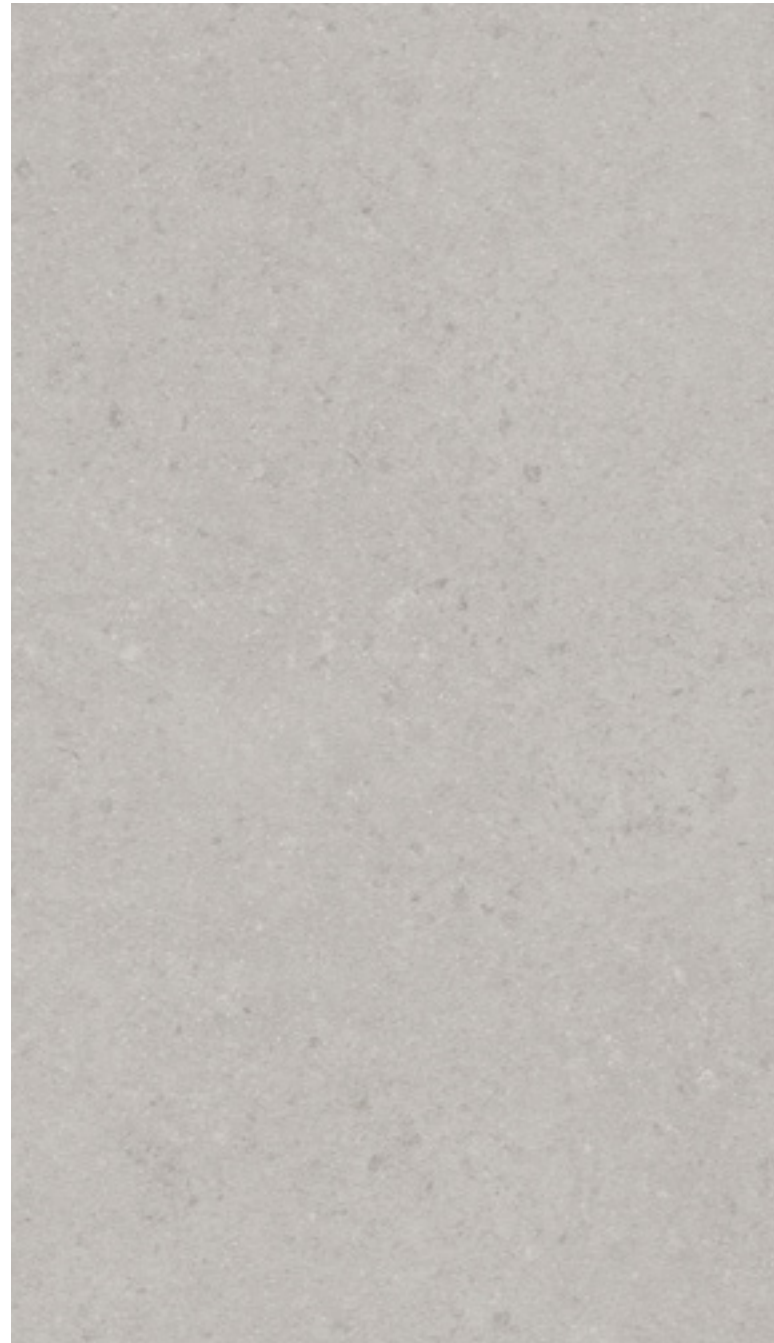
aséptica, queremos continuar explorando la humanización digital. Ante todo, este ambiente industrial debe destilar calidez y generar un entorno austero, donde las líneas limpias y sencillas conformen los espacios que habitamos.

2.3.1

Estilo Lujo Minimalista



273B
Roble Verso
Atlas | DUO



268B
Gravity Niebla
Moa | DUO



•
268B
Gravity Niebla
Moa | DUO

•
273B
Roble Verso
Atlas | DUO

Estilo Lujo Minimalista

La innovación y los mínimos recursos se aplican en este rincón de teletrabajo pensado para ofrecer un lugar íntimo en donde concentrarse resulte sencillo.



•
255B
Tasmanian Moka
Boreal | DUO

•
266B
Champán Metalizado
Moon | DUO

•
253B
Titanio Tambo
Moon | DUO

Estilo Lujo Minimalista

Este gran espacio de almacenamiento se inscribe en un estilo de lujo contenido gracias a la aplicación de maderas sobrias y elegantes metalizados en la composición de este mueble.



255B
Tasmanian Moka
Boreal | DUO



266B
Champán Metalizado
Moon | DUO



253B
Titanio Tambo
Moon | DUO

Estilo Lujo Minimalista



•
253B
Titanio Tambo
Moon | DUO

•
266B
Champán Metalizado
Moon | DUO



•
Negro
Fibracolor | FIBRACOLOR

•
Mojave
FIBRAPAN TEX

•
Blocks
FIBRAPAN TEX

•
Nogal
Mojave | FIBRANATUR TEX

Estilo Lujo Minimalista

Crea una división sutil de ambientes en un espacio público a la par que lo dotas de calidez mediante el uso de materiales de efectos dorados mezclados con las distintivas tonalidades del nogal. Aumenta la capacidad de uso gracias a la instalación de armarios ocultos en la pared.

Estilo Lujo Minimalista



1AT
Mármol Hades
Technical Matt | TECHNICAL MATT



8AQ
Aluminio Cava
Ideal Matt | IDEAL



8AQ
Aluminio Cava
Ideal Matt | IDEAL

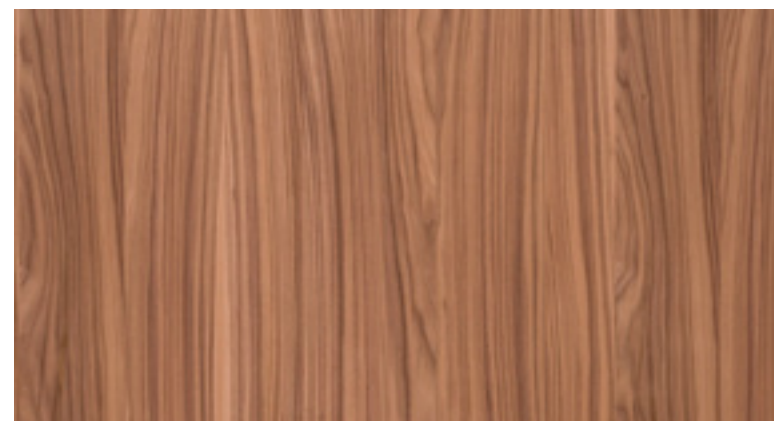
1AT
Mármol Hades
Technical Matt | TECHNICAL MATT

Materiales antihuella y metalizados tienen gran presencia en esta cocina sobria y lujosa, donde se procura un gran almacenaje para tener todo en orden.



Estilo Lujo Minimalista

Esta acogedora zona de paso destila elegancia italiana gracias al uso selecto de materiales de alto nivel y tonalidades neutras mezcladas con superficies contrastadas.



AJ4
Nogal Arno
STUDIO NATUR



Estilo Lujo Minimalista

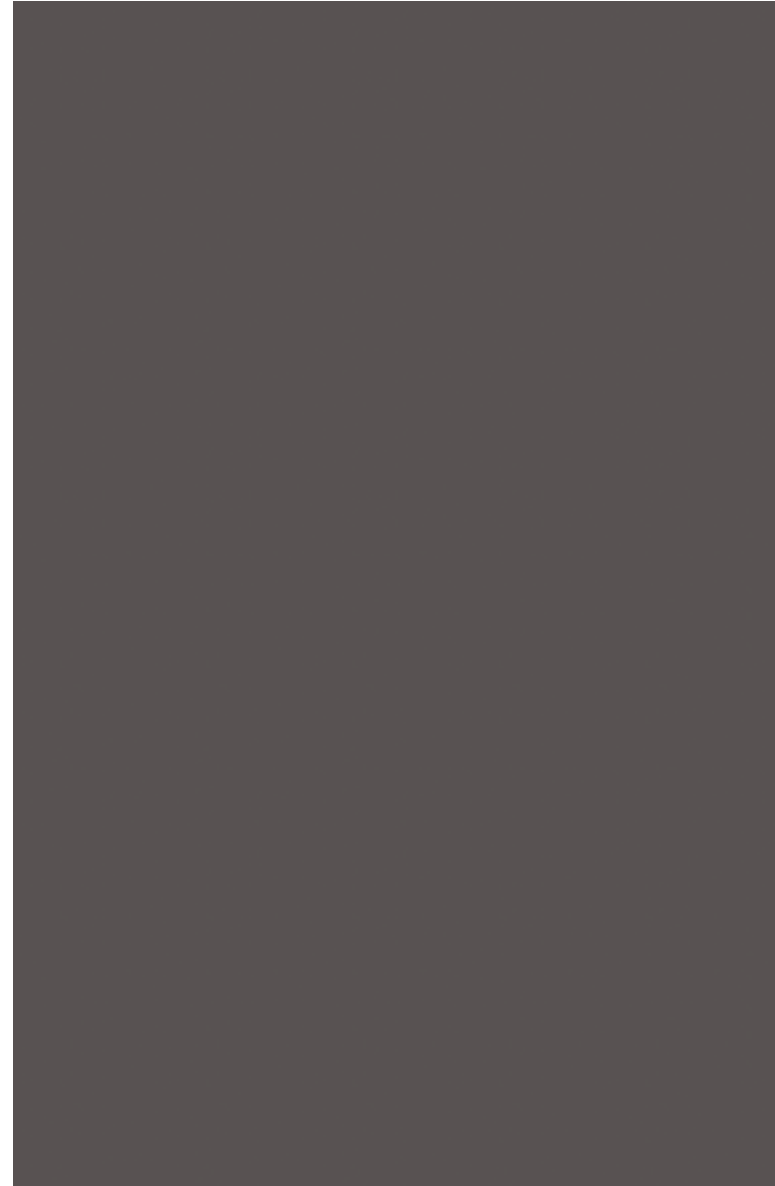


AF4
Robe Fumed Venato
STUDIO NATUR

La aplicación de material acompaña a la luz como protagonista de una estancia contemporánea, donde, a pesar de las grandes dimensiones del espacio, formulamos un entorno confortable e íntimo; un lugar cálido que invita a realizar una pausa.

2.3.1.2

Estilo Industrial



Ceniza
Topglass Matt | TOPGLASS

Los materiales tecnológicos y los acabados mate antihuella armonizan esta cocina en la que el efecto cristal le aporta ligereza.



Ceniza
Topglass Matt | TOPGLASS

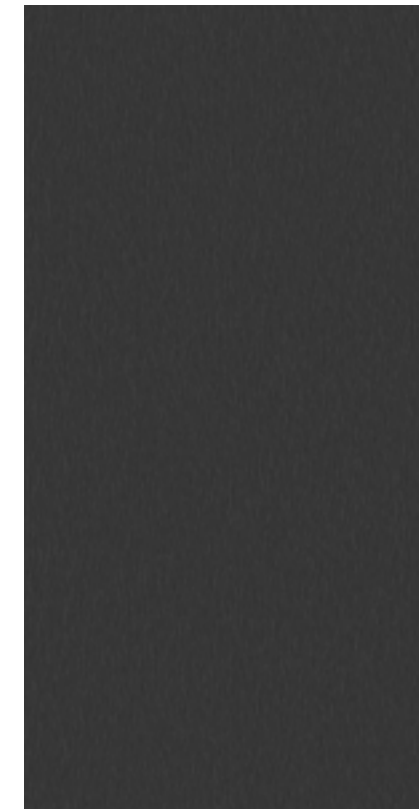
En esta isla de cocina donde predominan las condiciones higiénicas conseguimos un efecto cemento empleando materiales derivados de la madera.



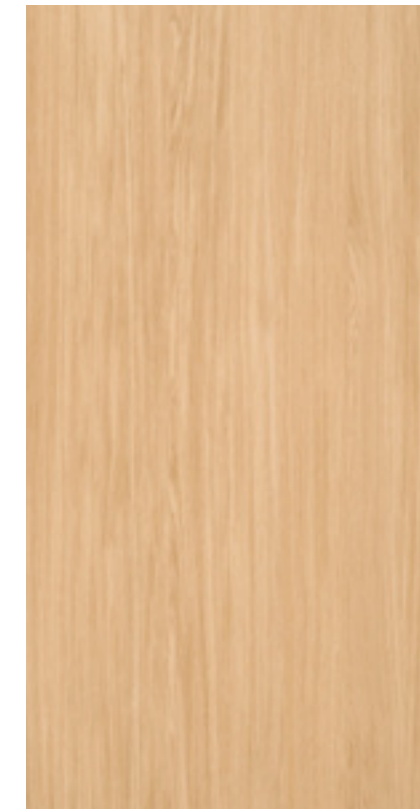
253B
Titanio Tambo
Ideal Matt | IDEAL

Cemento
FIBRAPAN TEX

AH5
Roble Alba
STUDIO NATUR



253B
Titanio Tambo
Ideal Matt | IDEAL



AH5
Roble Alba
STUDIO NATUR



Cemento
FIBRAPAN TEX



Lo imperfecto y lo técnico se combinan en este hábitat. Los materiales antihuella para superficies de gran uso se aplican sobre todo en planos horizontales que requieren limpieza continua.

Nos apoyamos en la madera rústica con textura de veta potenciada para conseguir un balance.



262B
Versalles Gris
Blues | STUDIO

262B
Versalles Gris
Blues | STUDIO



263B
Versalles Tostado
Blues | STUDIO

Fíjate en cómo estos panelados discretos ayudan a crear espacios multifuncionales, donde el creciente interés por la autosuficiencia nos puede llevar a cultivar nuestro propio huerto en casa.

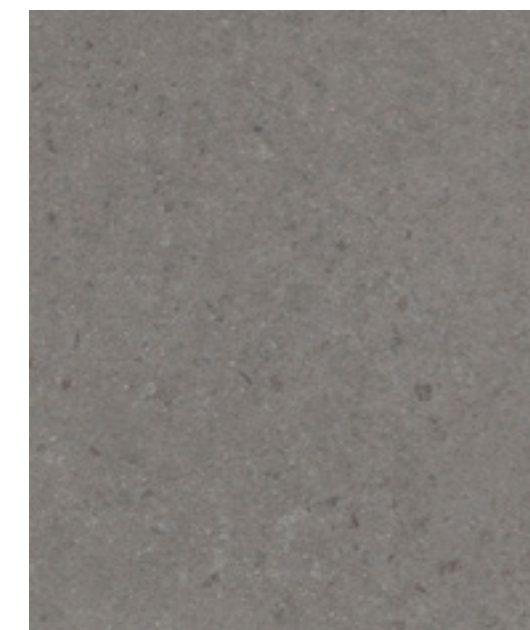


212B
Tasmanian
Natural
Boreal | DUO

252B
Marfil Talco
Ideal Matt | IDEAL

253B
Titanio Tambo
Moon | DUO

267B
Gravity Marengo
Moa | DUO



267B
Gravity Marengo
Moa | DUO



212B
Tasmanian Natural
Boreal | DUO



252B
Marfil Talco
Ideal Matt | IDEAL



253B
Titanio Tambo
Moon | DUO

Un rincón para desconectar, leer o, simplemente, para la introspección. Líneas rectas y tonalidades oscuras ayudarán a crear este particular oasis.

Soft Tech

Proyectos



—
Título obra:
Pop-up Intersections.
Actiu, Finsa & Simon

Materiales:
Fibracolour Negro E-Z,
Fibracolour Negro E-Z Tex Fuji

Proyectista:
Stone Designs

Localización:
Barcelona

**El carácter de cada espacio**

Las materias oscuras contrastadas resaltan el estilo de estos espacios de trabajo que comparten el uso de Fibracolour E-Z en sus versiones gris y negro.

—
Título obra:
Oficinas Xeito

Materiales:
Maple Americano Natur Fibracolour Gris E-Z

Proyectista:
Enorme Estudio

Localización:
Madrid

—
Título obra:
Gimnasio Square
Fitness

Materiales:
Fibraplast Roble Hera Segá

Proyectista:
B76

Localización:
Madrid



Materiales cuidados y sofisticados trazados en líneas limpias sobre las taquillas de este lujoso gimnasio. Realizadas en Fibraplast Roble Hera Segá, transmiten una elegancia sin elementos recargados.

2.4

Nostalgic Future

Cualquier tiempo pasado puede volver

Buscamos en el baúl de los recuerdos para que los grandes momentos vividos sean el motor de los nuevos espacios que habitaremos.

La incertidumbre reactiva esta nostalgia que nos lleva a tiempos mejores y a recordar los espacios donde nos deleitábamos. Recordar momentos felices nos ayuda a evadirnos y a recuperar las buenas sensaciones.

La propuesta de revisión vintage que proponemos persigue rescatar ciertos elementos y conceptos de décadas anteriores. Deja espacio para lo

sofisticado y el brillo. Esta tendencia también quiere trasladarnos a otras latitudes más tropicales con la utilización de maderas exóticas.

Lo singular de cada espacio debe cobrar protagonismo. Se aprecia la unicidad como valor. Un estilo clásico actualizado, dorados y materiales nobles ayudarán a subrayar el carácter único de cada entorno.

Nostalgic Future presenta dos vertientes: una maximalista, que aúpa lo vintage a la par que lo revisita -New Retro-, y otra que impregna los ambientes del valor seguro del pasado -Always Classic-.



2.4.1

Estilo Always Classic

La herencia siempre estará ahí. Es precisamente esa cualidad de valor seguro lo que destaca en los hábitats que siguen el estilo ALWAYS CLASSIC.

La elegancia de lo clásico y el preciosismo de los materiales sirven como contrapunto a lo excesivo de la tendencia macro NOSTALGIC FUTURE, porque en el equilibrio está la virtud. Maderas sofisticadas y brillos resaltarán la identidad y singularidad de los espacios.



2.4.2

Estilo New Retro

Aquí hablamos de cultivar un concepto que designamos newstalgia. No se trata de simplemente traer de vuelta lo antiguo, sino que buscamos actualizar esas reminiscencias por medio de la exaltación de sus formas y colores.

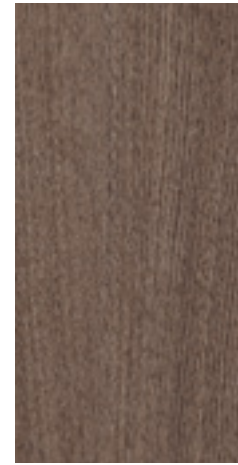
La identidad del espacio se potencia mediante elementos vintage que animen a la evasión. Consigue este estilo de marcado carácter maximalista aplicando los tonos caramelo o empleando marquetería.

2.4.1

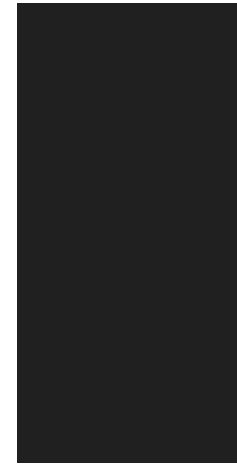
Estilo Always Classic



329B
Roble Bitácora
Fado | STUDIO



359B
Roble Azimut
Blues | STUDIO



Negro
Technical Matt |
TECHNICAL MATT



329B
Roble Bitácora
Fado | STUDIO

359B
Roble Azimut
Blues | STUDIO

Negro
Technical Matt |
TECHNICAL MATT

Estilo Always Classic

Aquí tenemos un rincón secreto, sofisticado y elegante, donde poder dedicar tiempo a la comida más importante del día.



252B
Marfil Talco
Ideal Glow | IDEAL

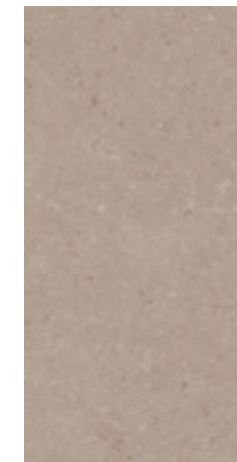
269B
Gravity Arena
Moa | DUO

255B
Tasmanian Moka
Boreal | DUO

Estilo Always Classic



252B
Marfil Talco
Ideal Glow | IDEAL



269B
Gravity Arena
Moa | DUO



255B
Tasmanian Moka
Boreal | DUO

Las tonalidades claras y neutras de este baño generan un espacio envolvente y sobrio que nos anima a cuidar del cuerpo y de la mente.

Esta habitación con escritorio-tocador está compuesta por materiales naturales y elegantes que nos transmiten la herencia del pasado como un valor seguro.



AJ7
Roble Original
STUDIO NATUR

Estilo Always Classic



AJ7
Roble Original
STUDIO NATUR

2.4.1

Estilo New Retro



275B
Montana Bruma
Rock & Roll | STUDIO



276B
Montana Cognac
Rock & Roll | STUDIO



Estilo New Retro

Ambientes clásicos pero con personalidad propia. Toda una representación contemporánea de cómo se ponen en valor las irregularidades en las superficies gracias a una combinación de materiales

que aúnen rasgos distintivos de la madera de carácter: nudos y grietas de gran tamaño, con detalles sofisticados como las reparaciones con pigmentos metalizados.



Estilo New Retro

5AD
Terracota Nova
Soft III | DUO

AJ1
Jupiter Legno
STUDIO NATUR

La reminiscencia tropical de este ambiente exótico vacacional nos proporciona un extra de dopamina mediante la aplicación de materiales naturales dentro de una composición elegante. Para lograr este hábitat maximalista se combinan los colores tierra con texturas.



AJ1
Jupiter Legno
STUDIO NATUR



5AD
Terracota Nova
Soft III | DUO

El mobiliario auxiliar funciona como pieza decorativa en este ambiente contemporáneo que nos lleva al Trópico gracias al uso de maderas exóticas.

Estilo New Retro



AJ3
Moanda Wood
STUDIO NATUR



AJ3
Moanda Wood
STUDIO NATUR

Un espacio exclusivo y lujoso en donde las formas geométricas de la marquetería ensalzan la elegancia y función divisora de este material.



• **AH9**
Espiga Foscarì
STUDIO NATUR

• **Gris Claro**
Technical Matt |
TECHNICAL MATT

Estilo New Retro



Estilo New Retro

265B
Navia Brown
Blues | STUDIO

Los accesorios vintage de este baño revisitan el pasado y transforman la estancia en un recuerdo vivo y nostálgico de forma permanente.



265B
Navia Brown
Blues | STUDIO



264B
Navia Natural
Blues | STUDIO

Nostalgic Future

Proyectos

La elegancia vintage de este hogar con aires retro viene dada por los panelados oscurecidos de Fibranatur Eucalipto Fumed.



—

Título obra:
Vivienda en calle Lagasca

Materiales:
Fibranatur Eucalipto Fumed

Proyectista:
Elle Cocinas

Localización:
Madrid

El retail evoca el pasado

Estos dos espacios de restauración y hospitality rescatan la esencia del pasado con los tonos de Fibranatur Nogal Americano y Fibraplast Ignífugo Castaño Rialto Atlas.



—

Título obra:
Hotel Catalonia
Barcelona Plaza

Materiales:
Fibranatur Nogal Americano

Proyectista:
Catalonia Hotels

Localización:
Barcelona



—

Título obra:
Restaurante 19.86 by Rubén Arnanz
en las Galería Canalejas

Materiales:
Fibraplast Ignífugo Castaño Rialto Atlas
y HPL Castaño Rialto Atlas

Proyectista:
Stone Designs

Localización:
Madrid

Resumen de aplicaciones

Armarios



Pág. 20



248B Canvas Pardo
Ari | DUO

274B Roble Romance
Atlas | DUO



Pág. 22



257B Quebec Natural
Rock & Roll | STUDIO



Pág. 29



273B Roble Verso
Atlas | DUO



Pág. 32



272B Roble Poema
Atlas | DUO

246B Canvas Greige
Ari | DUO



Pág. 33



355B Roble Proa
Blues | STUDIO

326B Roble Estai
Fado | STUDIO



Pág. 87



252B Marfil Talco
Ideal Glow | IDEAL

255B Tasmanian Moka
Boreal | DUO

269B Gravity Arena
Moa | DUO

Baños



Pág. 78



262B Versalles Gris
Blues | STUDIO



Pág. 26



Blanco Pure
Topglass Glow | TOPGLASS

Roble
Fuji | FIBRA-NATUR TEX

Verde Glencoe
Technical Matt | TECHNICAL MATT



Pág. 27



245B Roble Creba
Atlas | DUO

Blanco
Technical Matt | TECHNICAL MATT



Pág. 42



9AS Creta Marfil
Teide | DUO

7AT Verde Oliva
SoftIII | DUO

Cocinas

Auxiliar



Pág. 28



212B Tasmanian Natural
Boreal | DUO

247B Canvas Crudo
Ari | DUO



Pág. 55



36W Biscuit
Soft III | DUO

2AU Rojo Pompeya
Soft III | DUO



Pág. 93



AJ3 Moanda Wood
STUDIO NATUR



Pág. 46



AH3 Robe Country
STUDIO NATUR

Azul Ceylan
Technical Matt | TECHNICAL MATT



Pág. 48



33G Azul Star
Soft III | DUO

6AS Roble Amazona
Atlas | DUO

7AD Verde Jungla
Soft III | DUO



Pág. 64



255B Tasmanian Moka
Boreal | DUO

266B Champán Metalizado
Moon | DUO

253B Titanio Tambo
Moon | DUO

Cocinas



Pág. 69



8AQ
Aluminio Cava
Ideal Matt | IDEAL

1AT
Mármol Hades
Technical Matt | TECHNICAL MATT



Pág. 73



Ceniza
Topglass Matt | TOPGLASS



Pág. 74



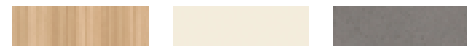
253B Titanio Tambo
Ideal Matt | IDEAL

Cemento
FIBRAPAN TEX

AH5 Roble Alba
STUDIO NATUR



Pág. 79



212B Tasmanian Natural
Boreal | DUO

252B Marfil Talco
Ideal Matt | IDEAL

267B Gravity Marengo
Moa | DUO



Pág. 86



329B Roble Bitácora
Fado | STUDIO

359B Roble Azimut
Blues | STUDIO

Negro
Technical Matt | TECHNICAL MATT



Pág. 89



AJ7 Roble Original
STUDIO NATUR

Dormitorios



Pág. 44



252B Marfil Talco
Ideal Glow | IDEAL

259B Azul Piedra
Soft III | DUO

3AU Verde Arcilla
Soft III | DUO

0AU Amarillo Pompeya
Soft III | DUO

254B Rojo Arcilla
Soft III | DUO

261B Nogal Bali
Mesura | DUO



Pág. 53



6AE Apricot Fruit
Soft III | DUO

6AT Very Berry
Soft III | DUO

28G Mandarina
Soft III | DUO



Pág. 63



268B Gravity Niebla
Moa | DUO

273B Roble Verso
Atlas | DUO

Home office



Pág. 52



16R Amarillo Curry
Soft III | DUO

021 Lila
Soft III | DUO

Infantil



Pág. 54



254B Rojo Arcilla
Soft III | DUO

5AT Verde Energy
Soft III | DUO

8AE Hygge Pine
Poro Arenado | DUO

Juvenil

Salón



Pág. 21



357B Roble Lof
Blues | STUDIO
327B Roble Barlovento
Fado | STUDIO
U12 Natural Grey
Soft III | DUO



Pág. 30



358B Roble Cabo
Blues | STUDIO
328B Roble Socaire
Fado | STUDIO



Pág. 24



AJ5 Roble Antique
Sega | STUDIO NATUR



Pág. 25



261B Nogal Bali
Mesura | DUO
Cashmere
Technical Matt | TECHNICAL MATT
271B Gravity Hueso
Moa | DUO



Pág. 30



354B Roble Popa
Blues | STUDIO
Gris Souris
Topglass Matt | TOPGLASS
325B Roble Calima
Fado | STUDIO

Hospitality



Pág. 66



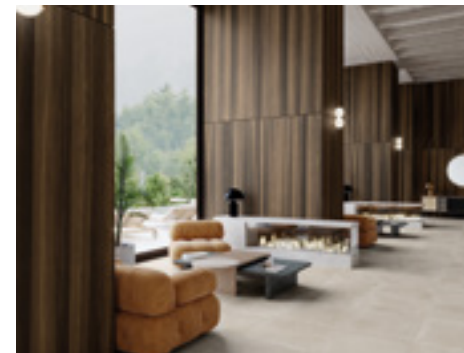
Blocks | FIBRAPAN TEX
Mojave | FIBRAPAN TEX
Nogal | Mojave | FIBRANATUR TEX
Negro | Fibracolor | FIBRACOLOUR



Pág. 70



AJ4 Nogal Arno
STUDIO NATUR



Pág. 71



AF4 Robe Fumed Venato
STUDIO NATUR



Pág. 34



Roble | Fujii | FIBRANATUR TEX
Trama | FIBRAPAN TEX



Pág. 50



OAU Amarillo Pompeya
Soft III | DUO
55C Azul Handy
Soft III | DUO



Pág. 95



AH9 Espiga Foscari
STUDIO NATUR
Gris Claro
Technical Matt | TECHNICAL MATT



Pág. 91



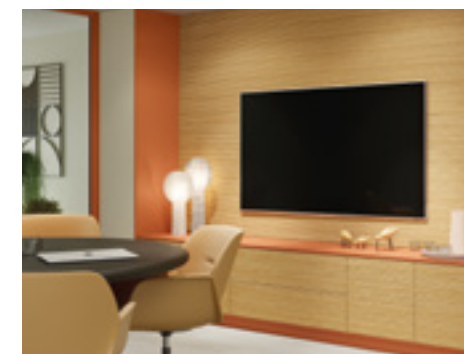
276B Montana Cognac
Rock & Roll | STUDIO



Pág. 92



5AD Terracota Nova
Soft III | DUO
AJ1 Jupiter Legno
STUDIO NATUR



Pág. 49



Roble | Mojave | FIBRANATUR TEX
5AD Terracota Nova
Soft III | DUO



Pág. 51



5AD Terracota Nova
Soft III | DUO
6AE Apricot Fruit
Soft III | DUO
2AU Rojo Pompeya
Soft III | DUO



Pág. 77



Roble Rústico
Veta | FIBRANATUR TEX
Negro
Technical Matt | TECHNICAL MATT

Retail

Workplace

3

Materiales

D	Superficies decorativas	Duo Studio Ideal Technical Matt Topglass
N	Superficies decorativas naturales	Natur Studio Natur
T	Paneles texturizados	Fibranatur Tex Fibrapan Tex Fibracolour Tex
P	Paneles decorativos	Fibracolour Twincolour Greenpanel

Las imágenes de muestras presentadas en este catálogo se corresponden con una pequeña superficie del tablero, pueden sufrir variabilidad de color respecto a la realidad. Pide una muestra y consulta en nuestra página web el desarrollo completo

de los diseños para ayudarte en la toma de decisiones. Los diseños marcados con el símbolo Nature Rich son especialmente sensibles ya que representan materiales de gran variabilidad cromática y/o de estructura.

Duo

Presentamos nuestra gama de melaminas Duo, una selección decorativa inspirada en tendencias actuales y las que están por venir. Descubre las posibilidades de una gama práctica y flexible pensada para adaptarse a cualquier proyecto, tanto desde el punto de vista decorativo como técnico.

La multitud de combinaciones entre soportes, diseños y texturas hacen de Duo la oferta más variada y completa en melamina del mercado.

Oferta Duo


Oferta preferente

En el catálogo, presentamos la combinación de diseño y textura idónea para la que ofrecemos servicio de paquetería.


Oferta flexible

Las posibilidades decorativas de la Duo se adaptan a cualquier proyecto. Por eso, es posible realizar otra combinación de diseño y textura de gama Duo (incluido liso) diferente a la propuesta en la oferta preferente e igualmente con servicio de paquetería. Consulte condiciones con nuestra red comercial.

Aplicaciones recomendadas

 Mobiliario general y revestimientos para oficina, cocina, baño y otras superficies.

Complementos

 **Laminado / canto**
Para garantizar un correcto emparejamiento con nuestros decorativos de melamina, disponemos tanto de canto como de laminado. Consulte en nuestra página web las distintas posibilidades.

Certificaciones



Ventajas

-  Fácil mecanizado
-  Muy buen rendimiento de las fijaciones
-  Cortes limpios
-  Resistencia a la flexión
-  Resistencia al impacto
-  Buena relación calidad - precio
-  Antimicrobiano

* Propiedad antibacteriana. La superficie de nuestras melaminas inhibe el crecimiento o proliferación de bacterias, es decir, impide su reproducción y las bacterias envejecen y mueren. Este efecto se mantiene durante toda la vida útil del producto. La propiedad ha sido ensayada por el IMSL (Servicios Industriales Microbiológicos) de Reino Unido, siguiendo el procedimiento indicado por la Norma ISO 22196: 2011. (Certificado de análisis nº 1023308.1E-1). En el ensayo se comprueba que 24h después del contacto se reduce la población de bacterias en >99,99%. Este test se realiza con dos tipos de bacterias patógenas: Escherichia coli (E. coli) y Staphylococcus aureus (S. Aureus).

* Propiedad antivirica, ensayado por AINIA frente al Virus Influenza A (H3N2) (A/Hong Kong/8/68 H3N2) (ATCC VR-1679), determinando que después de 24 horas de incubación, presenta una reducción del 90% frente a la dosis infectiva inicial y una efectividad del 77% en comparación con un plástico inerte, de acuerdo con el procedimiento basado en la norma ISO 21702: 2019 y la norma NF EN 14476: 2013 + A2: 2019.

Más información sobre la gama aquí:



D

Superficies decorativas



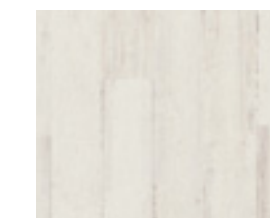
3AT Bohemian Blanco
Boreal
 




16N Fresno Glacial
Atlas




25V Roble Virginia
Mesura

90Y Aura Pine
Moa
  





18N Fresno Taiga
Segra



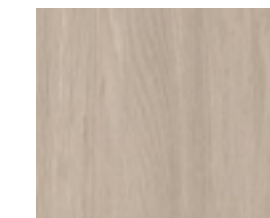

91Y Roble Dafne
Atlas
 




273B Roble Verso
Atlas
 





7AE Makers Wood
Atlas






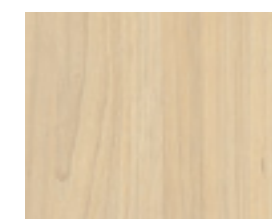
3AE Roble Oasis
Atlas





245B Roble Creba
Atlas
 



8AE Hygge Pine
Poro Arenado
 




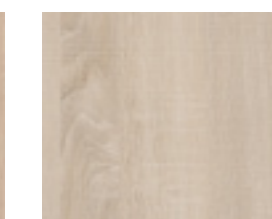
98P Olmo Bovary
Atlas





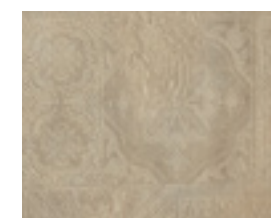
15G Pino Zermatt
Poro Arenado





04R Olmo Volga
Atlas




51S Caledonian Oak
Segra




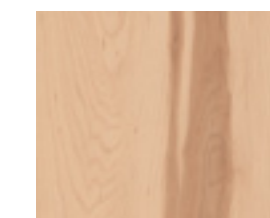
0AS Roble Samoa
Mesura




2AR Japandi Natural
Boreal







222 Maple Blanco
Balm
 




82V Maple Nómada
Balm
  




48W Haya Gala
Atlas
  



50D Majestic Acacia
Mesura






9AR Hickory Frida
Boreal





212B Tasmanian Natural
Boreal
 





272B Roble Poema
Atlas
 




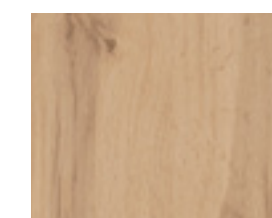
08R Olmo Toronto
Poro Arenado






98V Roble Aurora
Atlas
 




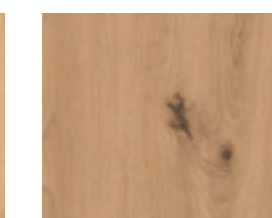
008 Roble Bello
Mesura






80Y Roble Hércules
Atlas
 



6AR Playa Wood
Boreal




6AS Roble Amazona
Atlas
 

 Novedad

 Nueva textura

 Natur Rich

 Grupo de tarifa

 Ancho 1220 mm disponible

Maderas

41G Roble Hera Segra ↔ G2	84V Roble Denver Atlas ↔ G2	66F Delicate Birch Balm NT G2	7AR Fresno Lagom Mesura G2	19N Fresno Estepa Segra ↔ G2
399 Cerezo Luna Mesura ↔ G2	20B Cerezo Xacobeo Balm NT ↔ G2	37G Nogal Grove Mesura G2	83V Pino Pasadena Poro Arenado ↔ G3	24D Acacia Suave Mesura ↔ G2
5AE Nogal Slow Atlas ↔ G2	81V Nogal Siena Balm NT ↔ G3	33F Nogal Siroko Atlas G3	03C Nogal Canaletto Mesura ↔ G2	1AS Nogal Valentina Mesura ↔ G3
60U Nogal Victoria Atlas NT ↔ G3	261B Nogal Bali Mesura NEW ↔ G2	79Y Old Oak Atlas ↔ G2	07R Olmo Ontario Poro Arenado G2	37E Richmond Plum Mesura ↔ G2
25D Acacia Choco Mesura ↔ G2	4AR Olmo Sabi Boreal ↔ G3	59S Castaño Rialto Mesura ↔ G2	73V Roble Tostado Atlas ↔ G2	95Q Roble Trufa Mesura ↔ G2
274B Roble Romance Atlas NEW ↔ G3	97V Roble Colorado Atlas ↔ G2	57S Britannia Oak Segra ↔ G2	39G Fresno Tea Segra ↔ G2	255B Tasmanian Moka Boreal NEW ↔ G2

5AR Roble Palma Mesura ↔ G2	94Y Iron Oak Atlas NEW G2	74V Roble Stella Atlas ↔ G2	56S Pino Árido Poro Arenado G3	24V Mystic Plomo Segra G2
17N Roble Joplin Mesura ↔ G2	3AR Olmo Wabi Boreal ↔ G3	4AE Roble Eternity Atlas ↔ G2	16G Pino Chamonix Poro Arenado ↔ G2	75Y Nassar Wood Atlas NT ↔ G2
20N Roble Sinatra Atlas ↔ G2	75V Roble Azabache Atlas ↔ G2	9AU Roble Mina Boreal ↔ G3		
246B Canvas Greige Ari NEW ↔ G2	247B Canvas Crudo Ari NEW ↔ G2	248B Canvas Pardo Ari NEW ↔ G2	73Y Selene Gris Nude G2	98Q Espiga Sal Textil ↔ G2
97Q Espiga Pimienta Textil ↔ G2	98G Textil Cuero Nude ↔ G2	1AE Tweed Natural Textil G2	0AE Tweed Terra Textil G2	70A Perla Moon NT ↔ G3
266B Champán Metalizado Moon NEW ↔ G3	8AR Bronce Sálvora Moon NT ↔ G3	303 Gris Metalizado Moon NT ↔ G3	8AQ Aluminio Cava Moon NT ↔ G3	253B Titanio Tambo Moon NEW ↔ G3

Maderas

Fantasías

10R Blanco Chic Soft III ↔ G3	11R Visión Chic Soft III ↔ G3	53S Moka Chic Soft III ↔ G3	72E Aluminio Arosa Soft III ↔ G3	9AQ Corona Basalto Teide ↔ G3
2AS Corona Bronce Teide ↔ G2	0AT Creta Gris Teide G2	9AS Creta Marfil Teide G2	271B Gravity Hueso Moa NEW G3	268B Gravity Niebla Moa NEW G3
269B Gravity Arena Moa NEW G3	267B Gravity Marengo Moa NEW G3	06F Cemento Teide ↔ G2	99Q Cemento Apolo Teide G2	0AR Lava Stone Moa NT ↔ G3
1AR Pietra Iseo Moa NT G3	44V Luna Nueva Moa NT G2	2AT Mármol Sahara Soft III ↔ G3	72Y Mármol Blanco Teide ↔ G2	2AE Mármol Atenea Teide ↔ G2
1AT Mármol Hades Teide ↔ G2				

040 Blanco Ártico Soft III ↔ G2	060 Blanco Polar Soft III ↔ G2	78E White Sr209 Soft III ↔ G3	184 Crema Sil Soft III G2	195 Gris Sarela Soft III G2
183 Crema 005 Soft III ↔ G2	252B Marfil Talco Soft III NEW ↔ G2	36W Biscuit Soft III G2	11C Sahara Soft III ↔ G2	15R Gris Coco Soft III ↔ G2
131 Arena Soft III G2	78V Gris Talco Soft III G2	34W Gris Calcio Soft III G2	U12 Natural Grey Soft III ↔ G2	206 Gris 004 Soft III G2
197 Gris Rioja Soft III G2	09F Gris Tormenta Soft III ↔ G2	4AT Gris Vesubio Soft III G2	60V Gris Suave Soft III ↔ G2	20R Duna Soft III ↔ G2
40Y Mineral Grey Soft III ↔ G2	01Q Gris Tórtora Soft III ↔ G2	14C Toffee Soft III ↔ G2	71A Gris Gu Soft III ↔ G1	188 Petróleo Soft III ↔ G2
231 Negro Soft III ↔ G1	85W Malva Talco Soft III G3	02I Lila Soft III G2	38W Lila Hawai Soft III G3	35W Candy Soft III G3

22G Amarillo Sol Soft III G3	16R Amarillo Curry Soft III G2	0AU Amarillo Pompeya Soft III G2	28G Mandarina Soft III G2	6AE Apricot Fruit Soft III G3
9AT Rosa Talco Soft III G3	60S Rosa Nube Soft III G3	5AD Terracota Nova Soft III G3	8AT Néctar Juice Soft III G3	95U Coral Fresh Soft III G3
254B Rojo Arcilla Soft III NEW G3	172 Rojo Soft III G2	2AU Rojo Pompeya Soft III G3	6AT Very Berry Soft III G3	61S Azul Nube Soft III G3
259B Azul Piedra Soft III NEW G3	77V Azul Talco Soft III G3	6AD Aqua Blue Soft III G3	99P Azul Caribe Soft III G3	33G Azul Star Soft III G3
05Q Azul City Soft III G3	55C Azul Handy Soft III G3	139 Azul Eo Soft III G3	80V Azul Náutico Soft III G3	

62S Verde Nube Soft III G3	1AU Verde Salvia Soft III G3	54C Verde Natural Soft III G3	023 Verde Ecológico Soft III G2	86W Verde Talco Soft III G2
5AT Verde Energy Soft III G3	3AU Verde Arcilla Soft III G3	7AT Verde Oliva Soft III G3	79V Verde Oxford Soft III G3	7AD Verde Jungla Soft III G2

Atlas G3	Boreal G3	Mesura G3	Nude G3	Poró Arenado G3
Segá G3	Soft III G3	Teide G3	Textil G3	Ari NT G3
Moon NT	Balm NT G3	Móa NT		

Equivalencias

Pantone / RAL / NCS

Estas equivalencias son aproximadas. El número que aparece entre paréntesis corresponde a la siguiente clasificación: 1= muy similar; 2= similar; 3= aproximado.

Diseño	Código	Acabado	Pantone	RAL	NCS
Amarillo Curry	16R	Soft III	110 C (2)	1012 (2)	1080-Y (1)
Amarillo Pompeya	0AU	Soft III	2009 C (2)	1034(3)	S2040-Y20R(1)
Amarillo Sol	22G	Soft III	123 C (2)	1021 (2)	0580-Y10R (1)
Apricot Fruit	6AE	Soft III	489 C (1)	***	1020-Y60R (1)
Aqua Blue	6AD	Soft III	5185 C (1)	6034 (3)	2020-B50G(1)
Arena	131	Soft III	7529 C (2)	***	3010-Y30R (2)
Azul Caribe	99P	Soft III	631 C (1)	5018 (3)	1555-B10G (1)
Azul City	05Q	Soft III	7698 C (1)	5009 (3)	4030-B (1)
Azul Eo	139	Soft III	653 C (2)	5023 (2)	5030-R90B(1)
Azul Handy	55C	Soft III	7455 C (1)	5002 (2)	4050-R80B (2)
Azul Náutico	80V	Soft III	296 C (1)	***	8010-R70B (1)
Azul Nube	61S	Soft III	545 C (2)	***	1010-B10G (1)
Azul Piedra	259B	Soft III	493C(3)	***	S-3010-R80B
Azul Star	33G	Soft III	2925 C (2)	5015 (1)	1560-R90B (1)
Azul Talco	77V	Soft III	2164 C (1)	5014 (2)	4020-R80B (1)
Biscuit	36W	Soft III	7528 C (1)	1013 (2)	1505-Y40R (1)
Blanco Ártico	040	Soft III	***	9003 (2)	0505-R70B (2)
Blanco Polar	060	Soft III	***	9016 (1)	0500-N (3)
Candy	35W	Soft III	2046 C (1)	4003 (2)	1060-R30B (1)
Coral Fresh	95U	Soft III	1785 C (3)	3017 (2)	0570-Y90R (1)
Crema 005	183	Soft III	***	***	0804-Y50R (1)
Crema Sil	184	Soft III	COLD GRAY 1 C (2)	9001 (1)	1002-G50Y (1)
Duna	20R	Soft III	7535 C (2)	7032 (1)	3005-Y20R (2)
Gris 004	206	Soft III	COOL GRAY 5 C (1)	7004 (3)	3000-N (1)
Gris Calcio	34W	Soft III	Cool Grey 2 C (1)	***	1502-B (1)
Gris Coco	15R	Soft III	WARM GRAY 2 C (2)	***	2005-Y50R (1)
Gris Gu	71A	Soft III	425 C (1)	7043 (1)	7500-N (1)
Gris Rioja	197	Soft III	COOL GRAY 6 C (1)	7040 (1)	2502-B (1)
Gris Sarela	195	Soft III	WARM GREY 1 C (2)	9002 (1)	1002-Y (1)
Gris Suave	60V	Soft III	7528 C (2)	1019 (3)	3005-Y20R (2)
Gris Talco	78V	Soft III	409 C (2)	***	5005-Y80R (2)
Gris Tormenta	09F	Soft III	424 C (1)	7037 (1)	5500-N (1)
Gris Tórtora	01Q	Soft III	WARM GREY 9 C (2)	1019 (2)	5005-Y50R (2)
Gris Vesubio	4AT	Soft III	P 173-15C (3)	7024(1)	S7502-B(2)
Lila	021	Soft III	522 C (2)	***	2030-R50B (1)
Lila Hawai	38W	Soft III	2354 C (2)	4001 (2)	3040- R40B (1)
Malva Talco	85W	Soft III	5245 C (1)	4009 (3)	2005-R20B (2)
Mandarina	28G	Soft III	1575 C (1)	2003 (1)	0580-Y50R (1)
Marfil Talco	252B	Soft III	***	RAL1013 (1)	S-0804-Y30R (1)
Mineral Grey	40Y	Soft III	WARM GREY 5 C (2)	1019 (2)	4005-Y20R(2)
Natural Grey	U12	Soft III	COOL GRAY 3 C (1)	7047 (2)	2000-N (1)
Néctar Juice	8AT	Soft III	2344C (3)	RAL3012(3)	S1050-Y80R(2)
Negro	231	Soft III	BLACK C (1)	9004 (1)	9000N (1)
Petróleo	188	Soft III	BLACK 7 C (1)	7022 (2)	8000-N (1)
Rojo	172	Soft III	180 C (1)	3020 (1)	1580-Y90R (1)
Rojo Arcilla	254B	Soft III	537C(2)	3015 (3)	S-3040-Y90R
Rojo Pompeya	2AU	Soft III	201 C(1)	3003(2)	S3060-R(2)
Rosa Nube	60S	Soft III	698 C (2)	3015 (3)	0515-Y90R (1)
Rosa Talco	9AT	Soft III	2444C (1)	3015(3)	S2020-Y90R(2)
Sahara	11C	Soft III	4755 C (2)	1015 (3)	1005-Y40R (1)
Terracota Nova	5AD	Soft III	2435 C (2)	3012 (3)	S3040-Y60R(1)
Toffee	14C	Soft III	7533 C (1)	8014 (2)	8010-Y50R (2)
Verde Arcilla	3AU	Soft III	5497 C(2)	7033(3)	S4010-G10Y(1)
Verde Ecológico	023	Soft III	376 C (3)	***	1060-G40Y (1)
Verde Energy	5AT	Soft III	2413 C (2)	6024(3)	S 2050-B90G(1)
Verde Jungla	7AD	Soft III	7476 C (2)	6004 (2)	6530 - B50G (1)
Verde Natural	54C	Soft III	380 C (1)	***	0560-G50Y (1)
Verde Nube	62S	Soft III	566 C (2)	6019 (3)	0510-B90G (1)
Verde Oliva	7AT	Soft III	2327C (3)	7003(3)	S6010-G70Y(2)
Verde Oxford	79V	Soft III	350 C (1)	6028 (1)	7020-G10Y(3)
Verde Salvia	1AU	Soft III	5665 C (1)	6019(3)	S1510-G60Y(2)
Verde Talco	86W	Soft III	2247 C(2)	6019 (3)	2030-G (2)
Very Berry	6AT	Soft III	2357 C (2)	4004(3)	S6030-R20B(3)
White Sr209	78E	Soft III	***	9003 (1)	0500-N (1)

sRGB		
R	G	B
238	177	0
220	160	94
255	181	0
233	187	162
145	185	182
187	163	140
0	170	193
73	125	146
53	97	127
0	79	134
33	44	60
198	216	218
151	164	175
0	147	201
110	132	155
217	203	188
228	234	237
240	239	235
202	102	159
226	93	91
236	225	212
223	224	217
179	168	151
177	177	175
204	209	209
201	189	178
80	80	80
179	185	186
222	219	209
179	168	151
137	126	122
124	124	122
139	126	118
73	77	79
176	157	190
150	104	147
198	189	191
250	114	30
237	227	211
159	147	133
201	199	197
232	131	117
25	26	27
65	64	62
175	35	34
175	100	95
131	41	52
246	212	205
207	163	157
230	217	201
186	113	85
70	49	37
135	149	135
170	189	79
50	168	132
0	68	62
202	211	81
219	237	227
111	108	88
44	70	48
208	207	181
137	183	152
85	33	55
240	239	235


CMYK Uncoated			
C	M	Y	K
6	14	100	0
8	32	85	0
0	16	100	0
0	27	35	0
47	8	27	0
25	31	48	0
94	0	17	0
88	44	29	5
100	71	33	15
100	75	32	32
98	70	44	87
20	4	11	0
43	29	23	0
94	30	0	0
66	47	24	3
12	14	24	0
6	4	3	0
1	2	6	0
8	85	0	0
0	84	79	0
3	7	15	0
10	5	13	0
28	28	40	0
30	24	27	0
18	10	14	0
18	19	28	0
74	71	65	55
30	20	22	0
8	7	15	0
28	28	40	0
45	48	49	10
54	47	48	11
44	47	54	11
86	74	58	62
26	44	5	0
39	85	10	0
20	22	18	0
0	58	100	0
2	6	16	0
38	37	50	3
19	15	18	0
0	58	58	0
98	70	44	88
97	71	45	86
9	100	100	10
17	78	75	6
34	100	70	32
0	17	14	0
10	39	33	0
5	9	19	0
13	64	93	3
98	71	44	87
53	29	50	3
41	0	92	0
76	0	57	0
99	69	44	87
27	0	85	0
12	0	11	0
58	47	81	24
100	68	50	79
18	8	30	0
54	0	46	0
98	71	44	87
1	2	6	0

Studio


Sabemos de la importancia de lo táctil a la hora de apreciar un buen diseño, por eso la gama Studio nace con la intención de crear superficies versátiles con texturas singulares, profundas y a registro, aunando así, funcionalidad y diseño de vanguardia en melamina.

D
—
Superficies decorativas

Aplicaciones recomendadas

 Especialmente indicado para mobiliario y carpintería interior, revestimientos o frentes para oficina, cocina y baño.


Complementos


 **Laminado y canto**
Para garantizar un correcto emparejamiento con nuestros decorativos de melamina, disponemos tanto de canto como de laminado. Consulte en nuestra página web las distintas posibilidades.

Ventajas

 Textura a registro

 Textura profunda

 Natur rich

 Antimicrobiano

* Propiedad antibacteriana. La superficie de nuestras melaminas inhibe el crecimiento o proliferación de bacterias, es decir, impide su reproducción y las bacterias envejecen y mueren. Este efecto se mantiene durante toda la vida útil del producto. La propiedad ha sido ensayada por el IMSL (Servicios Industriales Microbiológicos) de Reino Unido, siguiendo el procedimiento indicado por la Norma ISO 22196: 2011. (Certificado de análisis nº 1023308.1E-1). En el ensayo se comprueba que 24h después del contacto se reduce la población de bacterias en >99,99%. Este test se realiza con dos tipos de bacterias patógenas: Escherichia coli (E. coli) y Staphylococcus aureus (S. Aureus).

* Propiedad antivirica, ensayado por AINIA frente al Virus Influenza A (H3N2) (A/Hong Kong/8/68 H3N2) (ATCC VR-1679), determinando que después de 24 horas de incubación, presenta una reducción del 90% frente a la dosis infectiva inicial y una efectividad del 77% en comparación con un plástico inerte, de acuerdo con el procedimiento basado en la norma ISO 21702: 2019 y la norma NF EN 14476: 2013 + A2: 2019.

Certificaciones



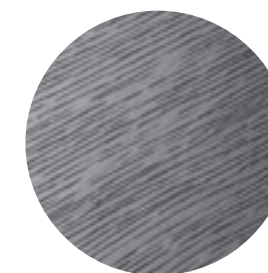
Más información sobre la gama aquí:



NT

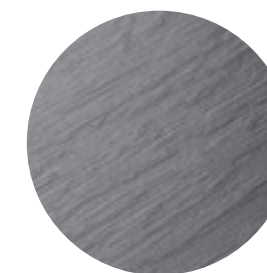
Fado

Fado es nuestro más novedoso acabado a registro, un roble muy suave y elegante con catedrales y algún nudo.



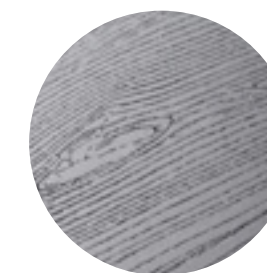
Blues

Inspirado en el poro de la madera de roble, Blues es uno de los acabados más profundos de la colección con un tacto sedoso y aspecto natural.



Rock & Roll

El acabado Rock & Roll fusiona rasgos distintivos de diversas superficies. Esta particularidad hace que sea un acabado tremendamente versátil y combina a la perfección con diseños muy diversos.



Tango

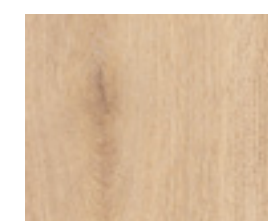
Acabado a registro, Tango nace de la fusión entre diseño y tecnología. Textura y veta de madera van unidas en una sincronización perfecta.



325B Roble Calima

Fado

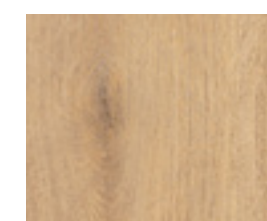
NEW G5



326B Roble Estai

Fado

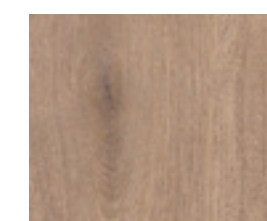
NEW G5



328B Roble Socaire

Fado

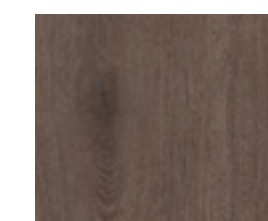
NEW G5



327B Roble Barlovento

Fado

NEW G5



329B Roble Bitácora

Fado

NEW G5



354B Roble Popa

Blues

NEW G4



355B Roble Proa

Blues

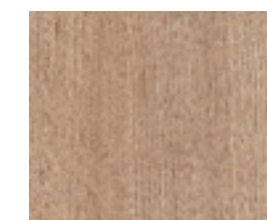
NEW G4



358B Roble Cabo

Blues

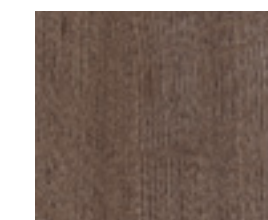
NEW G4



357B Roble Lof

Blues

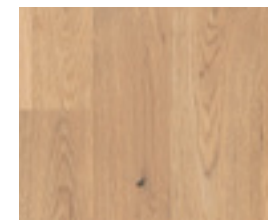
NEW G4



359B Roble Azimut

Blues

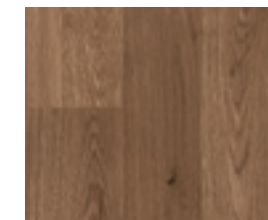
NEW G4



264B Navia Natural

Blues

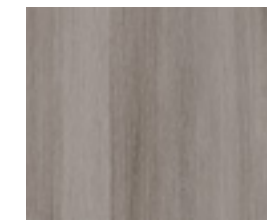
NEW Rich G4



265B Navia Brown

Blues

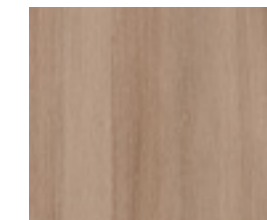
NEW Rich G4



262B Versalles Gris

Blues

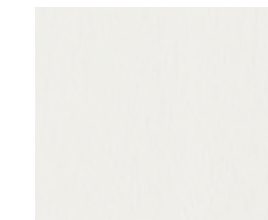
NEW G4



263B Versalles Tostado

Blues

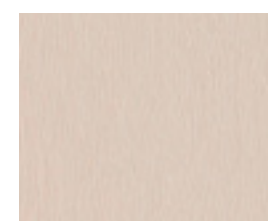
NEW G4



78E White Sr209

Blues

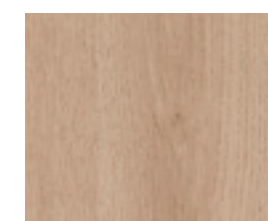
G4



15R Gris Coco

Blues

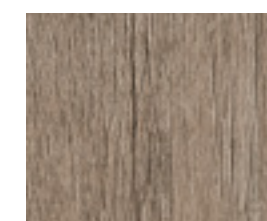
G4



15Y Roble Alabama

Blues

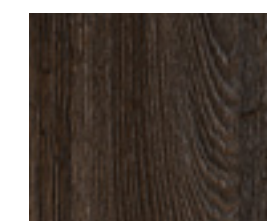
G4



61U Roble Memphis

Blues

G4



62U Roble Chicago

Blues

G4

NEW Novedad

NT Nueva textura

Rich Natur Rich

G Grupo de tarifa

Texturas

Fado

Blues

Rock & Roll



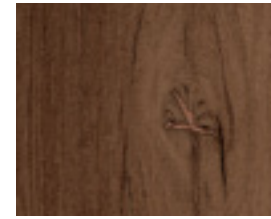
256B Quebec Claro
Rock & Roll
NEW



257B Quebec Natural
Rock & Roll
NEW



275B Montana Bruma
Rock & Roll
NEW



276B Montana Cognac
Rock & Roll
NEW



58U Pino Sacramento
Rock & Roll



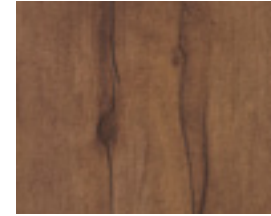
57U Roble Iguazú
Rock & Roll



64U Roble Niágara
Rock & Roll



11Y Pino Valkiria
Rock & Roll

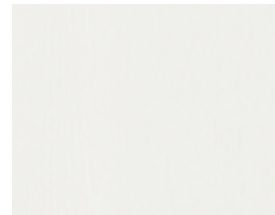


06Y Wild Wood
Rock & Roll



07Y Copper Patina
Rock & Roll

Tango



78E White SR209
Tango



15R Gris Coco
Tango



01Q Gris Tórtora
Tango



71A Gris Gu
Tango



10U Fresno Patagonia
Tango



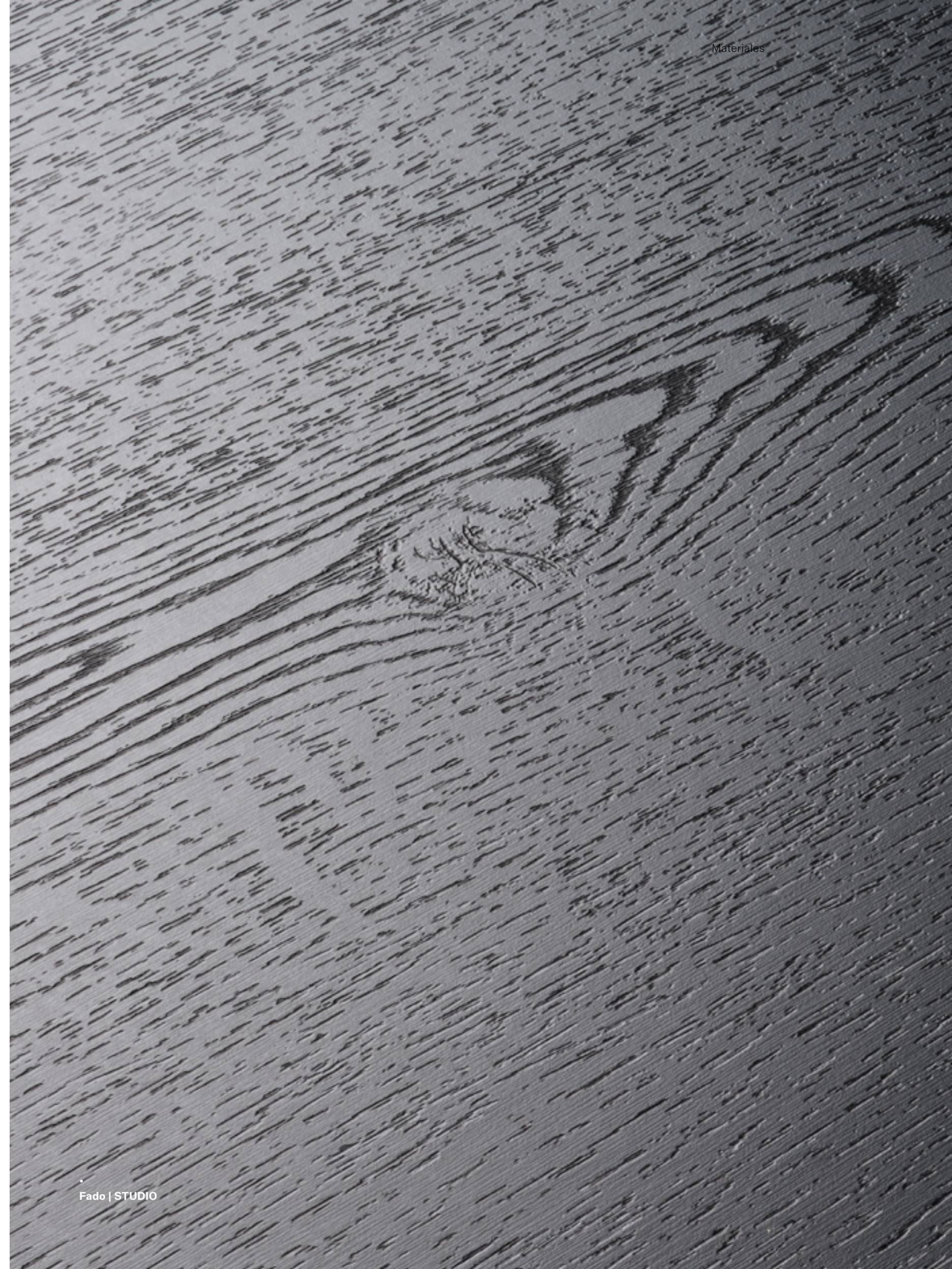
09U Fresno Pampa
Tango



11U Fresno Plata
Tango



08U Fresno Rosario
Tango



Ideal

La gama Ideal está compuesta por superficies brillo y mate antihuellas para uso vertical. Incluye una nueva selección de decorativos de aspecto metalizado que son tendencia absoluta en la decoración del hogar, y especialmente en la cocina. En combinación con nuestra textura Ideal Matt aportamos una superficie mate antihuella de tacto sedoso que eleva el carácter sofisticado de este tipo de materiales.

D

— Superficies decorativas

Diseños Alternativos

Las texturas Ideal Glow e Ideal Matt están disponibles con todos los diseños de ancho 1220mm de la gama Duo.

Aplicaciones recomendadas

Especially indicado para mobiliario y carpintería interior, revestimientos o frentes para oficina, cocina y baño.

Complementos

Laminado y canto
Para garantizar un correcto emparejamiento con nuestros decorativos, disponemos tanto de canto como de laminado. Consulte en nuestra página web las distintas posibilidades.

Certificaciones



Ventajas

-  Material antibacteriano
-  Acabado mate
-  Alto brillo efecto espejo
-  Fácil limpieza
-  Aplicaciones verticales
-  Fácil mecanizado
-  Apto para uso en mobiliario de cocina según **Norma UNE 56875**
-  Antihuella en el caso Matt
-  Bajas emisiones de formaldeído

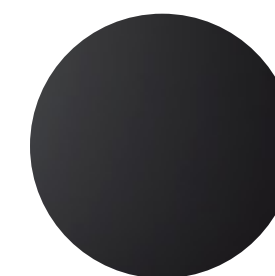
* Nuestros productos E-Z son de baja emisión de formaldeído (< 0,05 ppm según norma EN 717-1) y disponen de Certificado de Conformidad de Cumplimiento de los requisitos de la US EPA TSCA Title VI y de la CARB fase 2 de emisión de formaldeído (< 0.11 ppm ASTM E 1333).

Más información sobre la gama aquí:



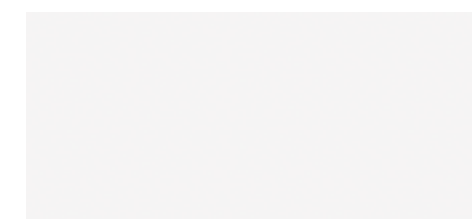
Ideal Glow

Alto brillo efecto espejo.



Ideal Matt

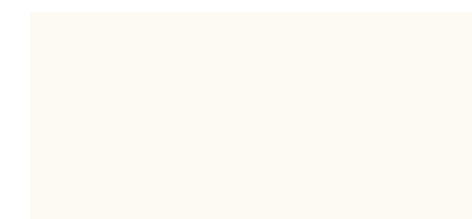
Mate antihuella de tacto sedoso.



Blanco Extra LBE

Ideal Glow

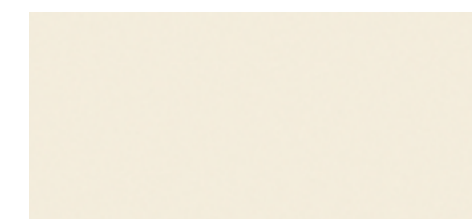
NEW



060 Blanco Polar

Ideal Glow

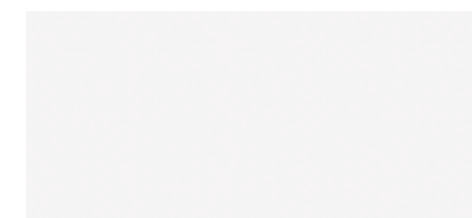
NEW



252B Marfil Talco

Ideal Glow

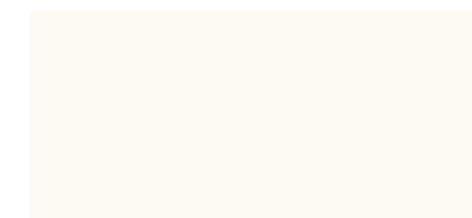
NEW



Blanco Extra LBE

Ideal Matt

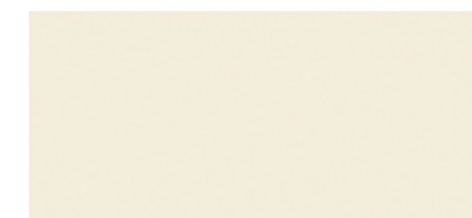
NEW



060 Blanco Polar

Ideal Matt

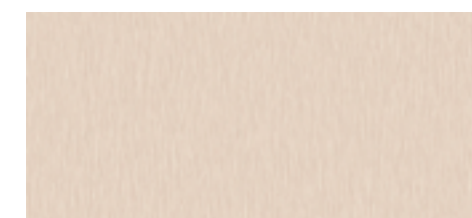
NEW



252B Marfil Talco

Ideal Matt

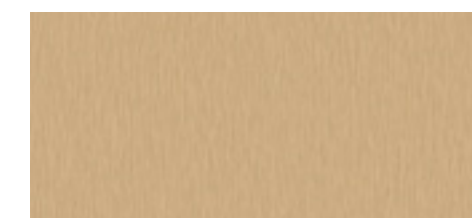
NEW



70A Perla

Ideal Matt

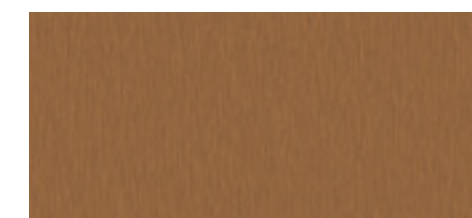
NEW



266B Champán Metalizado

Ideal Matt

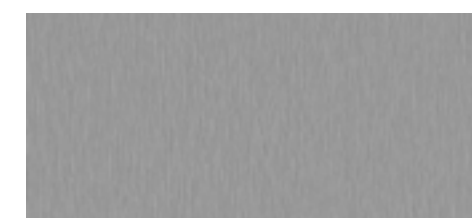
NEW



8AR Bronce Sálvora

Ideal Matt

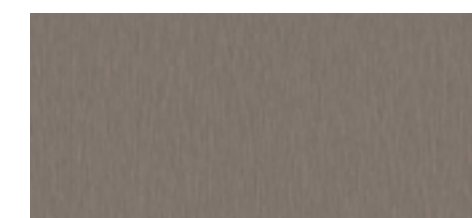
NEW



303 Gris Metalizado

Ideal Matt

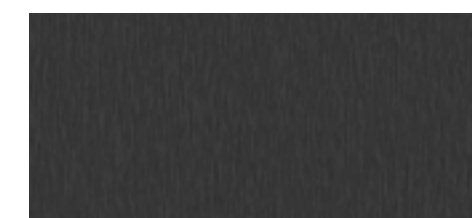
NEW



8AQ Aluminio Cava

Ideal Matt

NEW



253B Titanio Tambo

Ideal Matt

NEW

Equivalencias

Pantone / RAL / NCS

Estas equivalencias son aproximadas. El número que aparece entre paréntesis corresponde a la siguiente clasificación: 1= muy similar; 2= similar; 3= aproximado.

Diseño	Código	Acabado	Pantone	RAL	NCS
Blanco Polar/Balm	060	Ideal Glow / Matt	-	RAL9016(1)	S-0300-N (1)
Blanco LBE Extra/Balm	LBE	Ideal Glow / Matt	-	RAL9003(2)	S-0502-B (1)
Marfil Talco /Balm	252B	Ideal Glow / Matt	-	RAL1013(1)	S-0804-Y30R (1)

sRGB			CMYK Uncoated			
R	G	B	C	M	Y	K
246	245	241	0	0	4	0
232	238	238	4	0	4	0
237	227	211	2	6	16	0

Texturas

Blancos

Metalizados


Technical Matt

D
—
Superficies decorativas



Technical Matt es una nueva gama de soluciones decorativas especialmente diseñadas para un uso horizontal intensivo. La superficie combina lacas acrílicas y un sistema de secado por haz de electrones que le confiere excelentes propiedades antibacterianas y resistencia al rayado y al calor seco.

Esta gama de diseños de textura ultramate antihuellas de tacto aterciopelado, es apto para contacto con alimentos y adecuado para uso en superficies horizontales y verticales.

Aplicaciones recomendadas

-  Mobiliario y revestimientos para oficina, cocina, baño y otras superficies de uso intensivo. Otras superficies de uso intensivo: Mobiliario operativo, mobiliario a medida, revestimientos, aseos, office...

Complementos









-  **Laminado / canto**
Para garantizar un correcto emparejamiento con nuestros decorativos, disponemos tanto de canto como de laminado. Consulte en nuestra página web las distintas posibilidades.
- 

Certificaciones

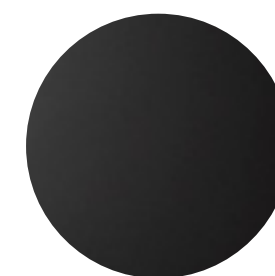


BRONZE

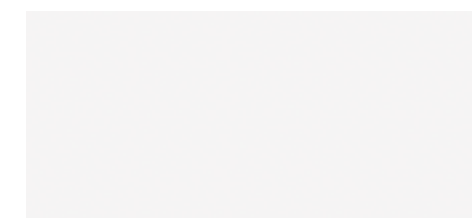
Ventajas

-  Efecto antihuella y resistencia al rayado $\geq 6\text{NW}$ **Norma 438-2.**
-  Bajo grado de brillo: GU. 2%.
-  Planos de trabajo en mobiliario de cocina **UNE 56875V2** y resistente al calor seco hasta 160° durante 20' y apto para contacto con alimentos **EN 1186 y EN 13130.**
-  Altamente resistente al rayado $\geq 6\text{NW}$. Laminado uso horizontal severo **UNE 438-3 HDS.**
-  Antibacteriano
-  Fácil limpieza
-  Resistente a productos desinfectantes como lejía (12%), peróxido de hidrógeno (30%) e hidróxido de sodio (30%).
-  Aplicación tanto horizontal como vertical. Mesas de oficina **UNE 894-01.**
- 

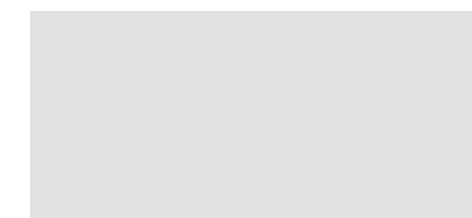
Más información sobre la gama aquí:



Technical Matt
Ultramate antihuella de tacto aterciopelado.

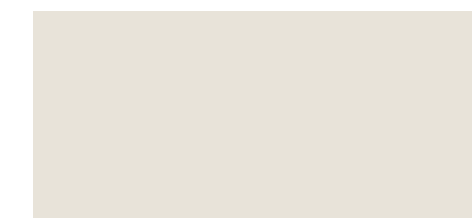


Blanco
Technical Matt



Gris Claro
Technical Matt

NEW



Cashmere
Technical Matt

NEW



Titán
Technical Matt



Verde Glencoe
Technical Matt

NEW

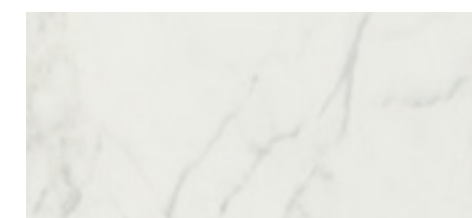


Azul Ceylan
Technical Matt

NEW

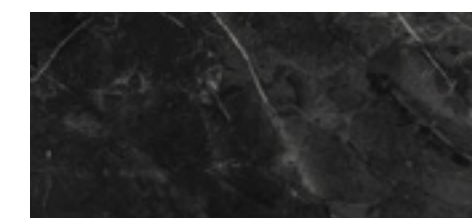


Negro
Technical Matt



Mármol Blanco
Technical Matt

NEW



Mármol Hades
Technical Matt

NEW

Equivalencias

Pantone / RAL / NCS

Estas equivalencias son aproximadas. El número que aparece entre paréntesis corresponde a la siguiente clasificación: 1= muy similar; 2= similar; 3= aproximado.

Diseño	Acabado	Pantone	RAL	NCS
BLANCO	TECHNICALMATT	***	RAL9016 (2)	S-0300-N (3)
GRIS CLARO	TECHNICALMATT	Cool Gray 3C (1)	RAL7035(1)	S-1502-G50Y(1)
CASHMERE	TECHNICALMATT	Warm Grey 1C(1)	RAL1013 (2)	S-1505-Y20R(1)
AZUL CEYLAN	TECHNICALMATT	532C (2)	RAL5000 (3)	S-6020-R80B (3)
VERDE GLENCOE	TECHNICALMATT	5467C(2)	RAL612(3)	S-7010-B90G(2)
TITAN	TECHNICALMATT	Cool Gray 11C (1)	RAL7012 (2)	S-7000-N (1)
NEGRO	TECHNICALMATT	426C (2)	RAL7021 (3)	S-8000-N (2)

sRGB		
R	G	B
246	245	241
209	210	203
217	207	190
58	80	107
68	84	77
93	92	91
63	64	62

CMYK Uncoated			
C	M	Y	K
0	0	4	0
16	10	17	0
11	12	24	0
100	80	36	33
99	52	81	50
67	63	63	39
97	71	45	86

Texturas


Unicolores

Mármoles



Topglass

Topglass es un material que simula el efecto óptico del vidrio, aunque es mucho más ligero y resistente a la rotura. La textura Topglass Glow incluye un conjunto de tonalidades claras en brillo efecto espejo de alta calidad. Por otro lado, Topglass Matt son tonos neutros en acabado mate antihuella calidad extra con efecto cristal al ácido.







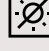


Aplicaciones recomendadas

-  Para superficies de uso vertical: Frentes de cocina, mobiliario de oficina, mobiliario a medida, revestimientos, aseos, office...

Productos Complementos

-  **Canto y HPL**
Para garantizar un correcto emparejamiento, disponemos tanto de canto como de lámina acrílica de 2mm para todos los diseños de la gama. Consulte en nuestra página web las distintas posibilidades.
- 

Ventajas

-  Material más ligero y resistente a la rotura que el vidrio auténtico
-  Fácil limpieza
-  Antibacteriano
-  Antihuella en el caso del acabado Matt
-  El brillo se mantiene nítido independiente de la distancia de observación en el caso del acabado Glow. Brillo Glow 90º
-  Brillo Matt 8º
-  Resistencia a la luz por lo que los colores se mantienen inalterados
-  Superficie editable
-  Aplicaciones verticales

Cuidado de los pequeños detalles y remates, permitiendo realizar un biselado o chaflán a 45º.

Más información sobre la gama aquí:

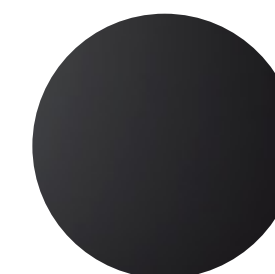


D
—
Superficies decorativas



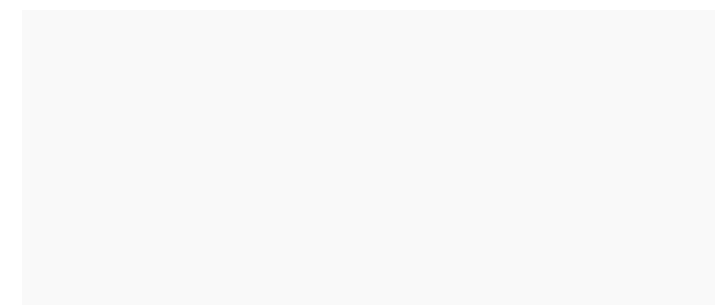
Topglass Glow

Es una superficie alto brillo con gran nitidez y con un efecto translúcido.



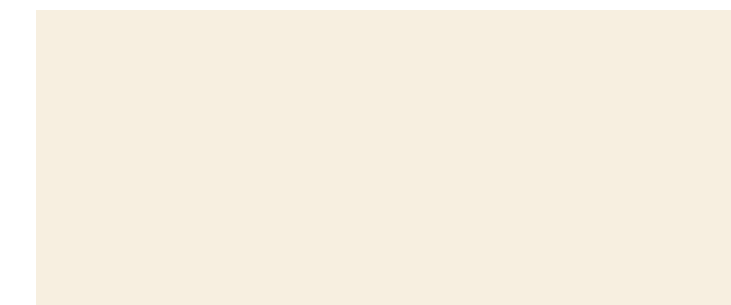
Topglass Matt

Un innovador material que emula el efecto de cristal al ácido pero mucho más ligero y resistente.



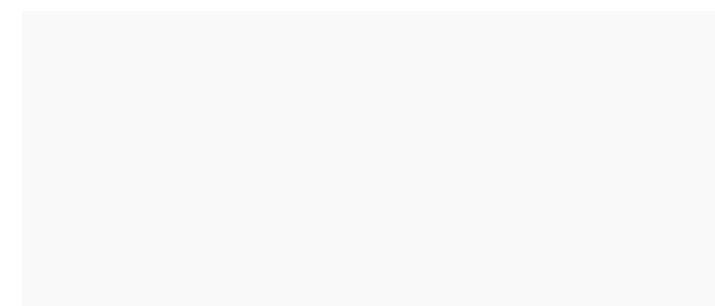
Blanco Pure
Topglass Glow

NEW



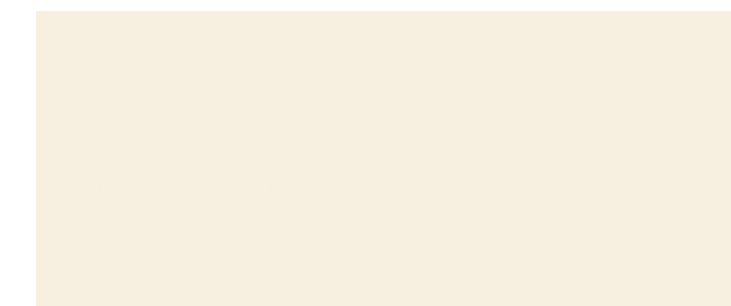
Beige
Topglass Glow

NEW



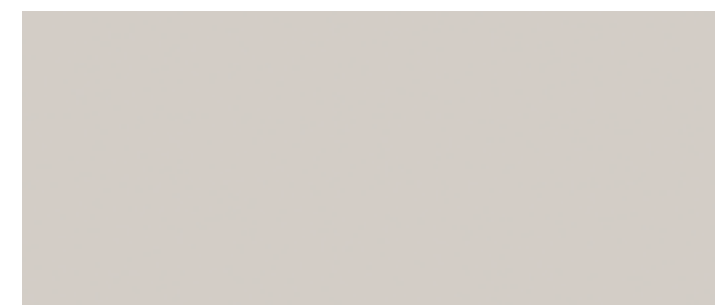
Blanco Pure
Topglass Matt

NEW



Beige
Topglass Matt

NEW



Gris Souris
Topglass Matt

NEW



Ceniza
Topglass Matt

NEW

Equivalencias

Pantone / RAL / NCS

Estas equivalencias son aproximadas. El número que aparece entre paréntesis corresponde a la siguiente clasificación: 1= muy similar; 2= similar; 3= aproximado.

Diseño	Acabado	Pantone	RAL	NCS
BLANCO PURE	GLOW/MATT	***	RAL9016 (1)	S-0500-N (1)
BEIGE	GLOW/MATT	Warm Grey 1C (2)	RAL1013 (1)	S-0804-Y30R
GRIS SOURIS	MATT	Warm Grey 3C (2)	RAL7044 (3)	S-6502-R (1)
CENIZA	MATT	7540C (1)	RAL7039 (3)	S-2002-Y50R (1)

sRGB

R	G	B
240	239	235
237	227	211
200	194	187
102	96	96

CMYK Uncoated

C	M	Y	K
1	2	6	0
2	6	16	0
19	17	22	0
59	63	57	31

Texturas

Brillo

Mate

Natur

Gama de chapa natural que ofrece variedad de especies y materia prima de primer orden, capaz de aunar las ventajas de la madera técnica con la autenticidad de la madera noble.

Tratamientos superficiales

Los tableros se entregan con superficie pre-lijada con grano 120. Como opcional presentamos el acabado Segá y Cepillado.



Segá. Tratamiento rayado que genera un aspecto rústico y desgastado similar al efecto de corte de sierra. Se puede aplicar sobre cualquier chapa de nuestra gama.



Cepillado. Tratamiento que abre el poro de la madera permitiendo enfatizar la estructura, a la vez que genera un potente efecto visual y tacto marcado. Ideal sobre robles, fresnos y castaño. Diferenciamos entre Cepillado Tipo 1 como un acabado suave y Cepillado Tipo 2 más profundo.

Aplicaciones recomendadas

Para superficies de uso vertical y horizontal en interior: frentes de cocina, puertas, mobiliario a medida, revestimientos... Los tableros se entregan con superficie pre-lijada con grano 120, por lo que antes de barnizar se recomienda lijar con un grano más fino. Como regla general, se recomienda seguir las instrucciones recomendadas por los fabricantes de barnices para encontrar los productos y procesos más adecuados para cada aplicación.

Certificaciones



Certificación PEFC o FSC Mix Credit disponible bajo pedido. Consultar con nuestra red comercial.

Definición de caras del tablero





Cara superior

Dependiendo de la calidad de la caras de chapa natural que recubren el soporte distinguimos las siguientes calidades de tablero rechapado: Calidad Plus (033): estructura bien definida y color uniforme. Adecuada para utilización en alta decoración, frentes de muebles, panelados, puertas, etc. Las chapas reconstituidas se identifican con una única calidad 031. Calidad Select (035): corresponde a la calidad estándar. Variación de color limitada y aspecto en general agradable, con cierta presencia de características naturales de la madera. Calidad Natural (036): estructura variada e irregular, con más contrastes y series de caras cortas. Mayor presencia de características naturales.


Contracara del panel

Calidad B (037): misma chapa que la cara del tablero pero aceptando mayor variación de tono y estructura, tales como descombinados. Para aplicaciones donde la contracara del panel es a veces visible. Contrabalance (040): puede ser de cualquier madera y tonalidad a opción de fábrica. Para aplicaciones donde la contracara del panel no es visible.

Ventajas

-  Superficie natural
-  Mayor estabilidad dimensional y ligereza que la madera maciza
-  Permite un mejor aprovechamiento de las maderas nobles
-  Superficie muy versátil que permite multitud de tonos y acabados ya sean con barnices lacas y aceites

Cantos

-  Canto de madera natural lijado y sin encolado de espesor 0,5mm o 1mm. Ancho 22, 34, 44 mm. Otros espesores y formatos bajo consulta.

Más información sobre la gama aquí:



Abedul



Sicomoro



Maple americano



Haya blanca



Fresno



Pino Valsain



Pino



Pino mallado



Pino Melis



Eucalipto



Haya vaporizada



Mukali



Castaño



Roble



Roble mallado



Roble rojo americano



Cerezo americano



Cedro Bossé

Chapas naturales



Iroko



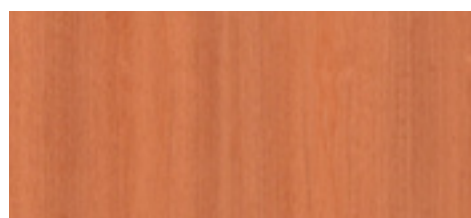
Embero



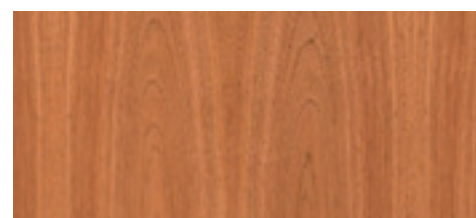
Mongoy



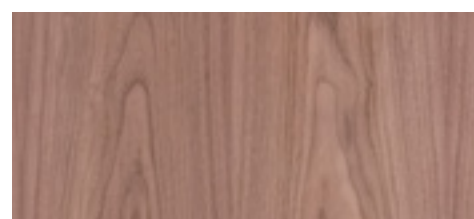
Sapelly mallado



Sapelli catedral



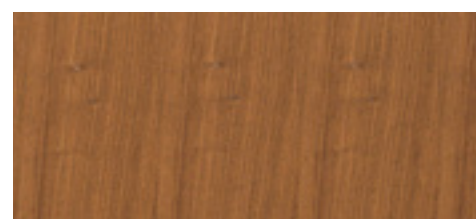
Etimoe



Nogal americano



Sucupira



Wenge



Roble SBA



Roble Bio
NEW



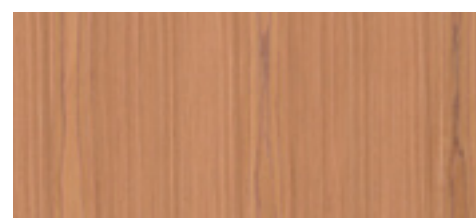
Roble Grey
NEW



Zebrano 7T235



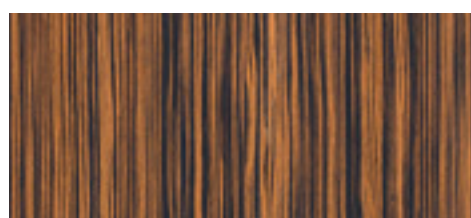
Teka ST2T297



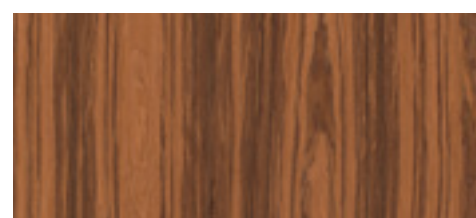
Nogal FN321
NEW



Wenge V46/V



Ébano 2E375



Palisandro Mumbai
NEW

Chapas reconstituidas



Studio Natur

Se exploran nuevos conceptos adaptados a las tendencias actuales y futuras, experimentando con nuevas especies y coloraciones naturales que permiten presentar una gama dividida en tres estilos que realzan el espíritu auténtico de la madera.

Tratamientos superficiales

Los tableros se entregan con superficie pre-lijada con grano 120. Como opcional presentamos el acabado Segá y Cepillado.



Segá. Tratamiento rayado que genera un aspecto rústico y desgastado similar al efecto de corte de sierra. Se puede aplicar sobre cualquier chapa de nuestra gama.



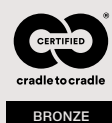
Cepillado. Tratamiento que abre el poro de la madera permitiendo enfatizar la estructura, a la vez que genera un potente efecto visual y tacto marcado. Ideal sobre robles, fresnos y castaño. Diferenciamos entre Cepillado Tipo 1 como un acabado suave y Cepillado Tipo 2 más profundo.

Aplicaciones recomendadas

Para superficies de uso vertical y horizontal en interior: frentes de cocina, puertas, mobiliario a medida, revestimientos...

Los tableros se entregan con superficie pre-lijada con grano 120, por lo que antes de barnizar se recomienda lijar con un grano más fino. Como regla general, se recomienda seguir las instrucciones recomendadas por los fabricantes de barnices para encontrar los productos y procesos más adecuados para cada aplicación.

Certificaciones



Certificación PEFC o FSC Mix Credit disponible bajo pedido. Consultar con nuestra red comercial.

Definición de caras del tablero

Cara superior

La cara del tablero siempre será de calidad Plus (033), adecuada para utilización en alta decoración, frentes de muebles, panelados, puertas, etc.

Contracara del panel





Calidad Plus (033): misma chapa y calidad en las dos caras del tablero.

Calidad B (037): misma chapa que la cara pero aceptando mayor variación de tono y estructura. Para aplicaciones donde la contracara del panel es a veces visible.


En las espigas y Roble Fumed Trinity será misma chapa pero sin composición geométrica. Contrabalance (040): puede ser de cualquier madera y tonalidad a opción de fábrica. Para aplicaciones donde la contracara del panel no es visible.

En Roble Alba, Roble Rigato, Roble Rústico, Roble Country y Roble Nature Vintage es posible suministrar con contracara de roble mallado natural en calidad Finsa 036.

Ventajas

-  Superficie natural.
-  Mayor estabilidad dimensional y ligereza que la madera maciza
-  Permite un mejor aprovechamiento de las maderas nobles
-  Superficie muy versátil que permite multitud de tonos y acabados ya sean con barnices lacas y aceites

Cantos

-  Canto de madera natural lijado y sin encolado de espesor 0,5mm o 1mm. Ancho 22, 34, 44 mm. Otros espesores y formatos bajo consulta.

Más información sobre la gama aquí:



N

Superficies decorativas naturales



AJ2 Keraban Sycamore Segá NEW ↔



AH6 Fresno Alba



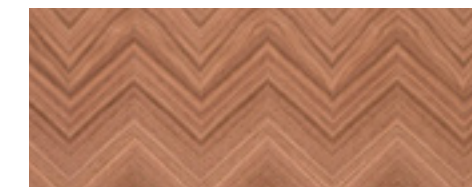
AH5 Roble Alba



AJ6 Roble Rigato NEW



AH0 Espiga Goldoni NEW ↔



AH9 Espiga Foscarelli NEW ↔



AH4 Nogal Merlot NEW



AH8 Castaño Flavia NEW



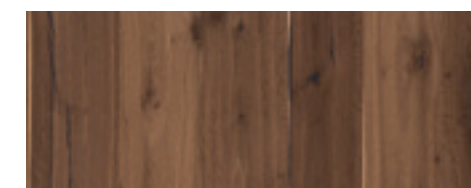
AH3 Roble Country NEW



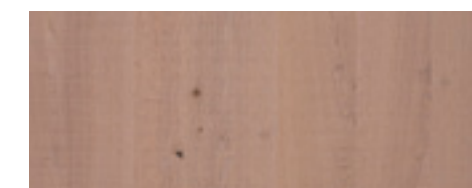
AF1 Roble Rústico



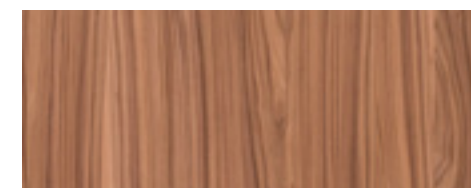
AF2 Roble Nature Vintage



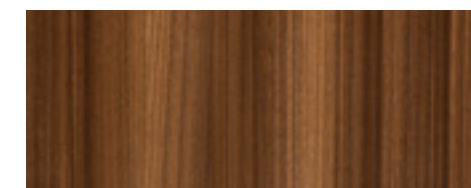
AJ7 Roble Original NEW 0,9



AJ5 Roble Antique Segá NEW ↔



AJ4 Nogal Arno NEW



AF6 Eucalipto Fumed



AF4 Roble Fumed Venato NEW



AJ3 Moanda Wood NEW



AH7 Acra Wood NEW



AF4 Roble Fumed Trinity NEW ↔



AJ1 Jupiter Legno NEW

Organic

Rustic

Evoke

NEW Novedad

0,9 Espesor chapa 0,9 mm

↔ Ancho máximo 1250 mm

Fibrapan Tex

T
|
Paneles texturizados

Fibrapan Tex ofrece una superficie compacta, idónea para la aplicación de diferentes tipos de barnizado o lacado con infinidad de efectos y colores. Las diferentes texturas en formas lineales, geométricas o fantasías, ofrecen una gran versatilidad, para adaptarnos a espacios o aplicaciones decorativas.

Más información
sobre la gama aquí:

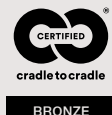


Ventajas

EZ Bajas emisiones
de formaldehído

* Nuestros productos E-Z son de baja emisión de formaldehído (< 0,05 ppm según norma EN 717-1) y cumple con los requisitos de la US EPA TSCA Title VI y de la CARB fase 2 de emisión de formaldehído.

Certificaciones



Aplicaciones recomendadas

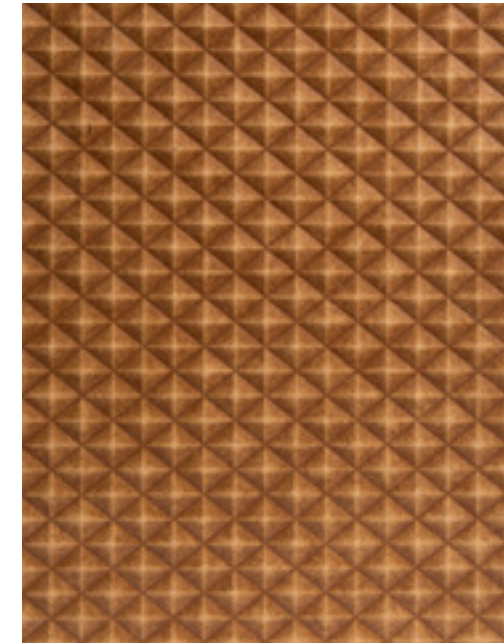
Arquitectura efímera:
Stands y soportes expositivos.

Interiorismo:
Panelados, mamparas, celosías
y revestimientos decorativos.

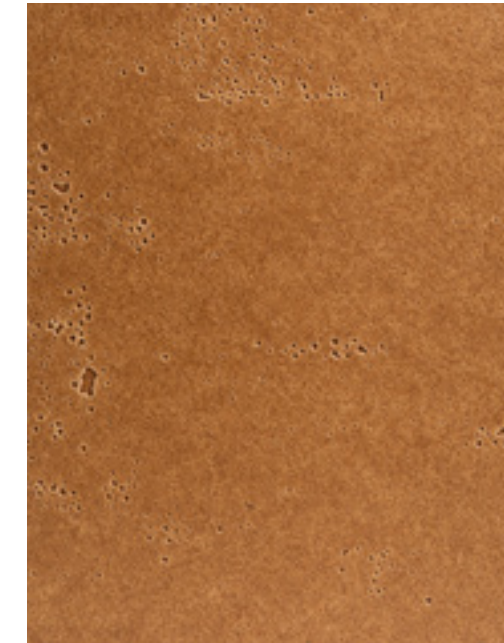
Mobiliario:
Mueble de hogar, auxiliar, hoteles,
de oficina e infantil.

Locales comerciales:
Mostradores y expositores.

Soluciones técnicas:
Fabricación de elementos acústicos
y molduras, efectos bajorrelieve, diseño
de producto.



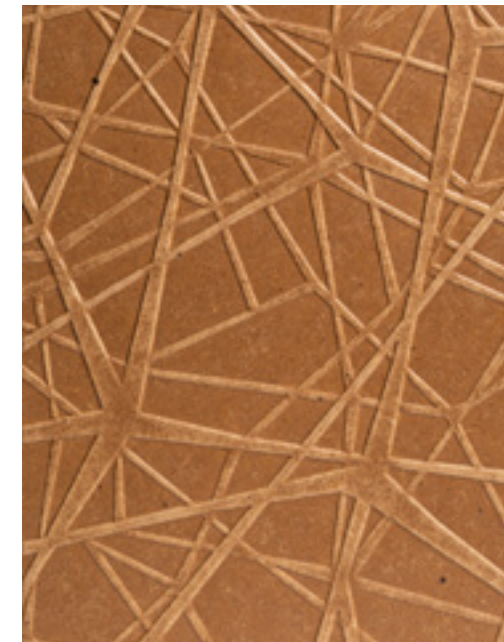
Fibrapan E-Z Tex Prisma



Fibrapan E-Z Tex Cemento



Fibrapan E-Z Tex Mojave



Fibrapan E-Z Tex Trama



Fibrapan E-Z Tex Blocks



Fibrapan E-Z Tex Fuji



Fibrapan E-Z Tex Veta

Fibracoulour Tex

T
|
Paneles texturizados

Fibracoulour Tex ofrece una superficie compacta, idónea para la aplicación de diferentes tipos de barnizado o lacado con infinidad de efectos y colores. Las diferentes texturas en formas lineales, geométricas o fantasías, ofrecen una gran versatilidad, para adaptarnos a espacios o aplicaciones decorativas.

Más información
sobre la gama aquí:

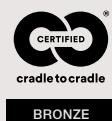


Ventajas

EZ Bajas emisiones
de formaldehído

* Nuestros productos E-Z son de baja emisión de formaldehído (< 0,05 ppm según norma EN 717-1) y cumple con los requisitos de la US EPA TSCA Title VI y de la CARB fase 2 de emisión de formaldehído.

Certificaciones



Aplicaciones recomendadas



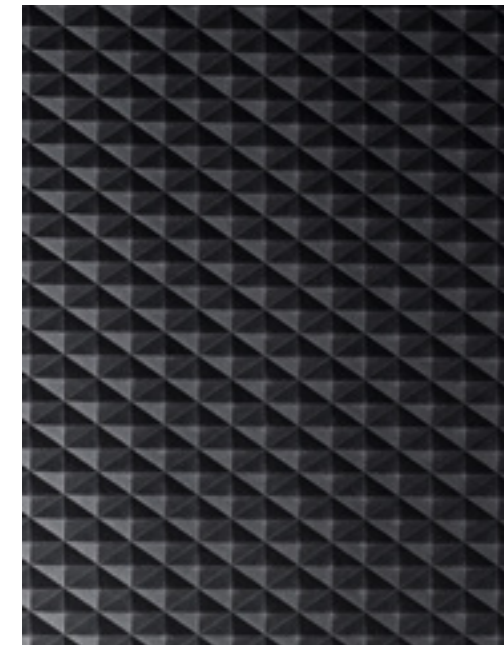
Arquitectura efímera:
Stands y soportes expositivos.

Interiorismo:
Panelados, mamparas, celosías
y revestimientos decorativos.

Mobiliario:
Mueble de hogar, auxiliar, hoteles,
de oficina e infantil.

Locales comerciales:
Mostradores y expositores.

Soluciones técnicas:
Fabricación de elementos acústicos
y molduras, efectos bajorrelieve, diseño
de producto.



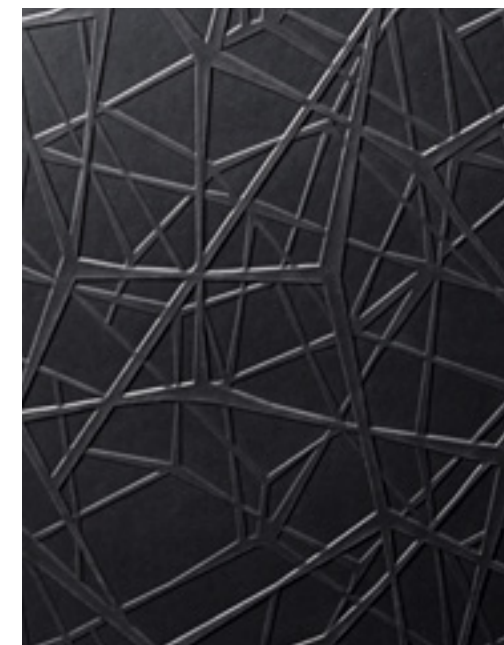
Fibracoulour Negro E-Z Tex Prisma



Fibracoulour Negro E-Z Tex Cemento



Fibracoulour Negro E-Z Tex Mojave



Fibracoulour Negro E-Z Tex Trama



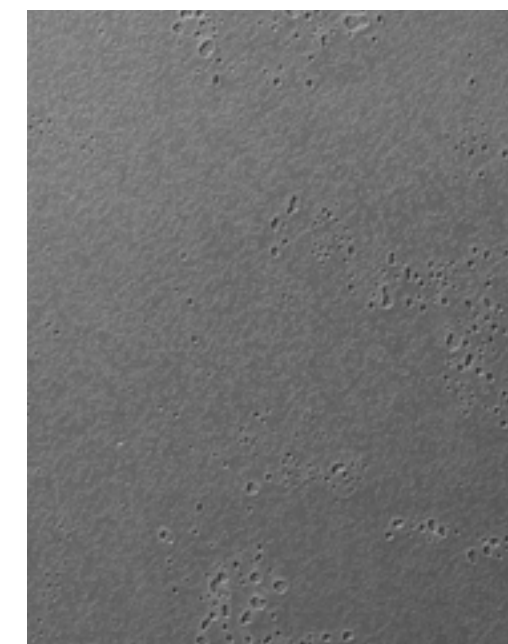
Fibracoulour Negro E-Z Tex Blocks



Fibracoulour Negro E-Z Tex Fuji



Fibracoulour Negro E-Z Tex Veta



Fibracoulour Gris E-Z Tex Cemento

Fibranatur Tex

T
|
Paneles texturizados

Fibranatur Tex permite enriquecer los espacios, añadiendo un mayor sentido del tacto a la superficie. La combinación de la chapa de madera natural con la aplicación de acabados en relieve en la superficie ha dado lugar a un tablero que combina la calidez y naturalidad de la madera con un sorprendente acabado fruto de la innovación tecnológica.

Más información
sobre la gama aquí:

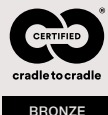


Ventajas

EZ Bajas emisiones
de formaldehído

* Nuestros productos E-Z son de baja emisión de formaldehído (< 0,05 ppm según norma EN 717-1) y cumple con los requisitos de la US EPA TSCA Title VI y de la CARB fase 2 de emisión de formaldehído.

Certificaciones



Aplicaciones recomendadas



Arquitectura efímera:
Stands y soportes expositivos.

Interiorismo:
Panelados, mamparas, celosías
y revestimientos decorativos.

Mobiliario:
Mueble de hogar, auxiliar, hoteles,
de oficina e infantil.

Locales comerciales:
Mostradores y expositores.

Soluciones técnicas:
Fabricación de elementos acústicos
y molduras, efectos bajorrelieve, diseño
de producto.



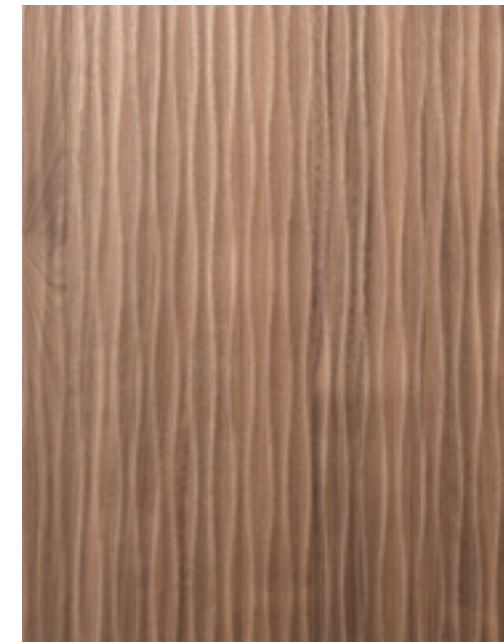
Fibranatur E-Z Tex Roble Mojave



Fibranatur E-Z Tex Roble Fuji



Fibranatur E-Z Tex Roble Rústico Veta



Fibranatur E-Z Tex Nogal Mojave



Fibranatur E-Z Tex Nogal Fuji

Fibracolour

P
—
Paneles decorativos

La gama Fibracolour está integrada por paneles decorativos de fibras de madera coloreados en toda su masa.

Fibracolour es un producto fabricado con pigmentos en base acuosa no tóxicos y con una baja emisión de formaldehído. Su coloración es perfectamente uniforme en toda la dimensión del tablero, y es resistente a la luz natural y artificial.

Fibracolour Plast E-Z & Gama Duo

La combinación de Fibracolour E-Z con la extensa Gama DUO de melaminas de Finsa permite satisfacer el reto de expresar el carácter de cualquier espacio interior.

Fibracolour E-Z & Studio Natur

Fibracolour E-Z también se puede combinar con la colección Studio Natur de Finsa de chapas de madera natural.

Aplicaciones recomendadas



Arquitectura efímera:
Stands y soportes expositivos.

Interiorismo:
Panelados, mamparas, celosías y revestimientos decorativos.

Mobiliario:
Mueble de hogar, auxiliar, hoteles, de oficina e infantil.

Locales comerciales:
Mostradores y expositores.

Soluciones técnicas:
Fabricación de elementos acústicos y molduras, efectos bajorrelieve, diseño de producto.

Diseño:
Excelente comportamiento como soporte para impresiones con tecnología digital.

Ventajas



Coloreado en masa



Fácil mecanizado



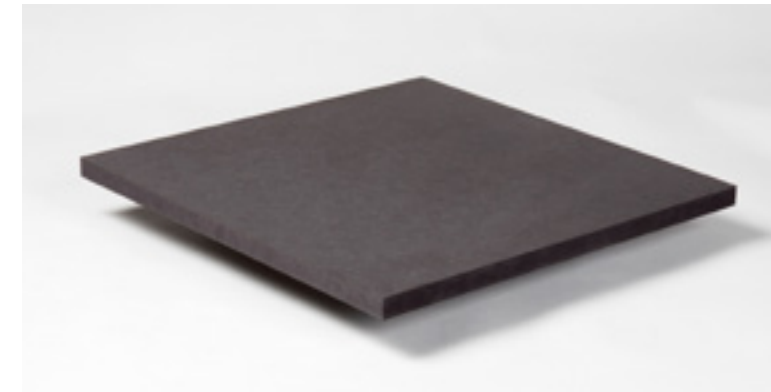
Bajas emisiones de formaldehído

* Nuestros productos E-Z son de baja emisión de formaldehído (< 0,05 ppm según norma EN 717-1) y disponen de Certificado de Conformidad de cumplimiento con los requisitos de la US EPA TSCA Title VI y de la CARB fase 2 de emisión de formaldehído.

Más información sobre la gama aquí:



Certificaciones



Fibracolour Negro E-Z



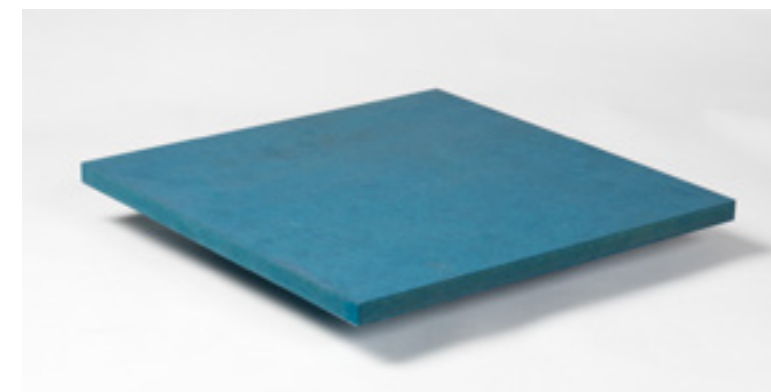
Fibracolour Antracita E-Z



Fibracolour Gris E-Z



Fibracolour Rojo E-Z



Fibracolour Azul E-Z



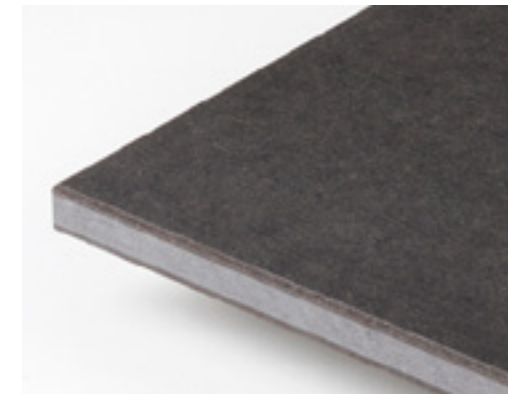
Fibracolour Amarillo E-Z

Twincolour

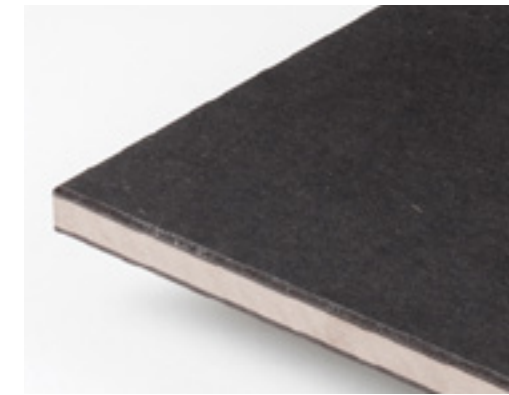
Twincolour es una gama de paneles decorativos de fibras de madera compuestos por dos capas externas de Fibracolour Negro E-Z de 3 mm y una capa interna de Fibracolour de 10 mm en diferentes colores. Son tableros que permiten la aplicación de lacas, ceras, barnices, son aptos para procesos de pantografiado, impresión digital o aplicación de texturas en su superficie.

Gracias a sus características físicas, el tablero Twincolour E-Z es ideal para soluciones decorativas originales y poco convencionales, como pantografiados o ranurados de las caras exteriores del tablero resaltando el interior formado por alguno de los tableros de colores de la gama Fibracolour E-Z.

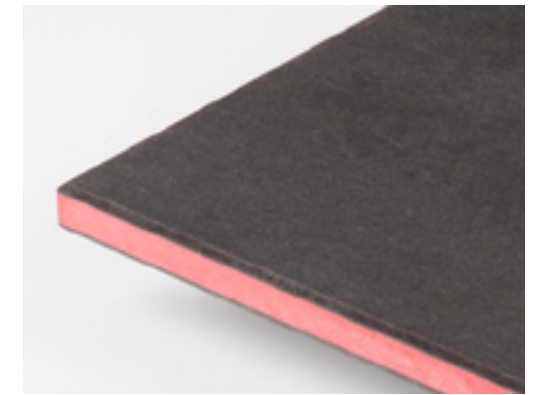
P
—
Paneles decorativos



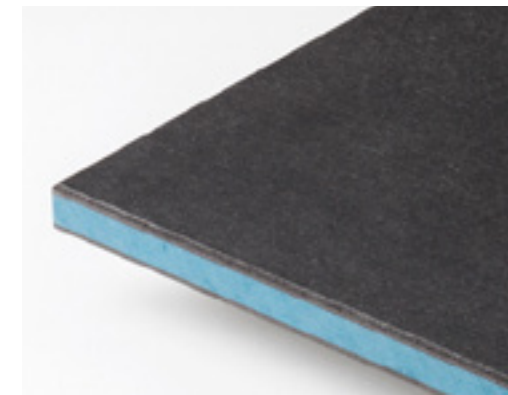
Twincolour Antracita E-Z



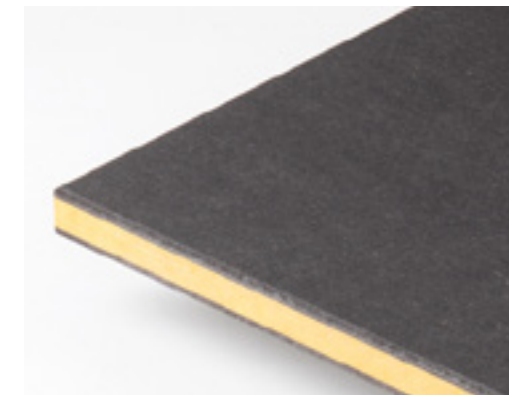
Twincolour Gris E-Z



Twincolour Rojo E-Z



Twincolour Azul E-Z



Twincolour Amarillo E-Z

Aplicaciones recomendadas



Tablero ideal para soluciones decorativas originales y poco convencionales, como pantografiados o ranurados de las caras exteriores del tablero resaltando el interior.

Ventajas



Bajas emisiones de formaldehído

* Nuestros productos E-Z son de baja emisión de formaldehído (< 0,05 ppm según norma EN 717-1) y cumple con los requisitos de la US EPA TSCA Title VI y de la CARB fase 2 de emisión de formaldehído.

Más información
sobre la gama aquí:



Certificaciones





Greenpanel

Gama de paneles ultraligeros con una alta resistencia, formado por caras delgadas e interior de fibras, este último dispuesto en forma de cuadrícula. También disponible en Fibracolor Negro E-Z, lo que aumenta las posibilidades decorativas de la gama.

Más información
sobre la gama aquí:




Ventajas

-  Greenpanel es un tablero con un peso extremadamente bajo
-  Bajas emisiones de formaldehído

* Nuestros productos E-Z son de baja emisión de formaldehído (< 0,05 ppm según norma EN 717-1) y cumple con los requisitos de la US EPA TSCA Title VI y de la CARB fase 2 de emisión de formaldehído.

Aplicaciones recomendadas

-  El canto sin recubrir del panel le otorga una gran personalidad estética para su uso en interiorismo. Su espesor y alta estabilidad dimensional lo hacen especialmente idóneo para su uso y aplicación en mobiliario, estanterías, paneles móviles, techos suspendidos, stands, expositores y arquitectura efímera.



Greenpanel E-Z



Greenpanel Negro E-Z

Compacmel Plus E-Z

Tableros especiales

Es un tablero compacto de fibras de madera especialmente desarrollado para ser utilizado en ambientes interiores de humedad alta o aplicaciones que requieren una resistencia elevada.

Características

Los productos Compac Plus E-Z / Compacmel Plus E-Z surgen de nuestra firme apuesta por el desarrollo tecnológico y la innovación, diversificando nuestra oferta para ofrecer soluciones a los proyectos más exigentes.

Compac Plus E-Z es un tablero de fibras de madera de alta densidad (> 1000kg/m³), con excelentes propiedades físico-mecánicas.

Certificaciones



Ventajas

EZ E-Z: baja emisión de formaldehído

* Nuestros productos E-Z son de baja emisión de formaldehído (< 0,05 ppm según norma EN 717-1) y cumple con los requisitos de la US EPA TSCA Title VI y de la CARB fase 2 de emisión de formaldehído.

Excelentes propiedades mecánicas (resistencia a la flexión, tracción, resistencia al choque,...) y estabilidad dimensional

Alta resistencia a la humedad (supera las pruebas V313 y v100)

Buena relación calidad - precio

Facilidad de mecanizado (corte y taladrado) e instalación

Calidad ignífuga disponible

Antimicrobiano

* Propiedad antivirica, ensayado por AINIA frente al Virus Influenza A (H3N2) (A/Hong Kong/8/68 H3N2) (ATCC VR-1679), determinando que después de 24 horas de incubación, presenta una reducción del 90% frente a la dosis infectiva inicial y una efectividad del 77% en comparación con un plástico inerte, de acuerdo con el procedimiento basado en la norma ISO 21702: 2019 y la norma NF EN 14476: 2013 + A2: 2019.

* Propiedad antibacteriana. La superficie de nuestras melaminas inhibe el crecimiento o proliferación de bacterias, es decir, impide su reproducción y las bacterias envejecen y mueren. Este efecto se mantiene durante toda la vida útil del producto. La propiedad ha sido ensayada por el IMSL (Servicios Industriales Microbiológicos) de Reino Unido, siguiendo el procedimiento indicado por la Norma ISO 22196: 2011. (Certificado de análisis nº 1023308.1E-1). En el ensayo se comprueba que 24h después del contacto se reduce la población de bacterias en >99,99%. Este test se realiza con dos tipos de bacterias patógenas: Escherichia coli (E. coli) y Staphylococcus aureus (S. Aureus).

Aplicaciones recomendadas *

Instalaciones deportivas: Taquillas, vestidores y bancos...

Instalaciones comerciales: Probadores, mostradores...

Instalaciones culturales: Guardarropa, consigna...

Mobiliario escolar y de oficina: Estanterías, mesas y pupitres...

Mobiliario de cocina: Encimeras

Equipamientos hospitalarios: Mesas, camas, puertas de armario...

Almacenaje: armarios, estanterías... Instalaciones de transporte aéreo y terrestre.

Equipamientos en hoteles y hostelería. Equipamientos en zonas comunes de edificios.

Separaciones suspendidas de baños públicos.

Panelados.

Puertas de paso.

* **Es necesario sellar los cantos**

Complementos

Laminado / canto
Para garantizar un correcto emparejamiento con nuestros decorativos, disponemos tanto de canto como de laminado. Consulte en nuestra página web las distintas posibilidades.

Compacmel Plus E-Z está disponible con toda la gama de decorativos Duo en textura Soft III.

Finsa Infinite Tricoya® Decor / Lam

Tableros especiales

Tableros de fibras de altas prestaciones recubiertos. Muestra una excelente durabilidad y estabilidad dimensional en las condiciones más extremas, en aplicaciones tanto exteriores como interiores.



Certificaciones Tricoya®



Certificaciones Tricoya® Decor



Aplicaciones recomendadas

Finsa Infinite Tricoya® Decor es adecuado para un gran número de aplicaciones de ambiente húmedo de interior y Finsa Infinite Tricoya® Lam para exterior, gracias a su durabilidad biológica y estabilidad dimensional.

Por ejemplo: puertas y ventanas, paramentos, molduras, revestimiento de fachadas, paneles bajo tejado: sofito, franja de borde en cubiertas y otras aplicaciones de exterior secundarias en la construcción, cocinas de exterior, señalética, frentes, exteriores de tiendas, muebles de jardín, vallas y maceteros, zonas de juego, casetas, invernaderos y otras construcciones de exterior, zonas húmedas de interior, revestimiento de paredes en piscinas, vestuarios, baños, barreras de sonido, taquillas, separadores de baño y mobiliario especial, revestimiento en instalaciones de tren o metro, etc.

Complementos

Laminado / canto
Para garantizar un correcto emparejamiento con nuestros decorativos, disponemos tanto de canto como de laminado. Consulte en nuestra página web las distintas posibilidades.

Ventajas

Durable
Más duradero, perfecto para uso en exteriores o ambientes húmedos (interiores y exteriores).

Libertad de diseño
Todo el diseño, el mecanizado y la flexibilidad de montaje de un tablero de fibras.

Resistencia frente a hongos
Barrera eficaz contra la descomposición por hongos.

Garantía 50 años
Tranquilidad con una garantía Tricoya® de 50 años sobre tierra y de 25 años en tierra

Estabilidad Dimensional
El hinchamiento y la contracción reducen drásticamente.

Ideal para recubrir
Su estabilidad y durabilidad mejoradas aumentan la vida útil del recubrimiento.

Bajo coste de mantenimiento
Reducción significativa de la frecuencia en el mantenimiento de recubrimientos exteriores.

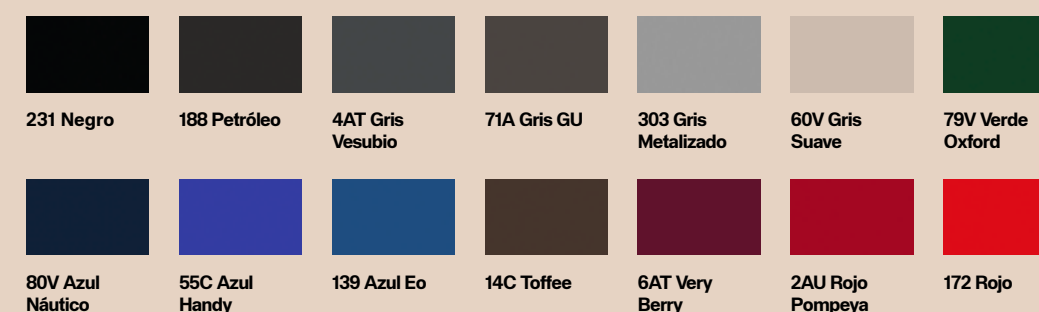
Fuentes sostenibles
Certificación FSC® y PEFC™ de bosques gestionados sosteniblemente.

Finsa Infinite Tricoya® Decor

Tricoya® Decor es apto para aplicaciones muy húmedas de interior

Texturas Soft III, Poro Arenado, Textil, Teide, Atlas, Nude, Boreal y Segá.

* Otros diseños Duo sujetos a mínimos de fabricación. Consulta a nuestra red comercial.



Finsa Infinite Tricoya® Lam

Apto para uso exterior

Textura Soft.
Opción de laminado sin protección UV en contracara.
Protegido con film adhesivo.



Programa de servicio 2022 — 2024



Finsa

finsa.com

[f](#) [t](#) [i](#) [p](#) [v](#) [i](#)n