

Finsa

Hospitality 2025

Porfolio de proyectos · Project portfolio · Portefeuille de projets



Finsa

H

Hospitality

Sobre Finsa | About Finsa | À propos de Finsa
Página | Page 5

Sostenibilidad y medio ambiente |
Sustainability and environment |
Durabilité et environnement
Págs. 6-7

The Westin Cuzco Madrid
Marriott International
Página | Page 10

Hotel Fergus Puerto de la Cruz
Alfaro-Manrique Atelier
Página | Page 16

Hotel Riu Plaza London Victoria
Designart hotel, S.L.
Página | Page 22

RH Silene Hotel & Spa
Essenthia Contract
Página | Page 26

Aparthotel Protur Bonaire Cala Bona
Marga Rotger Interiorisme
Página | Page 30

Soho Boutique Turia
MJ Osuna
Página | Page 34

Secrets Tide Punta Cana
Página | Page 38

Barceló Playa Blanca
Grupo Plan
Página | Page 44

Hotel Ibis Styles Madrid Centro Maravillas
Dorotea Estudio
Página | Page 50

Riu Palace Aquarelle
Designart hotel, S.L.
Página | Page 56

Axel Hotel Bilbao
Axel Hotels
Página | Page 60

Barceló Benidorm Beach
Ilmiodesign
Página | Page 66

Hotel Encinar de Sotogrande
H25 (Arquitecto), Mónica Fullana
Arquitectura e Interiorismo (Interiorista)
Página | Page 70

Royalton Chic Antigua
Página | Page 74

Hotel Silken Platja D'Aro
Matescan
Página | Page 78

Líbere Chamberí
Página | Page 82

Promotur Suites Valencia
Estudiodaes
Página | Page 86

Limehome Porto
Página | Page 90

**Soluciones Finsa | Finsa Solutions |
Solutions Finsa**
Página | Page 94

Finsa es una empresa fabricante de soluciones en madera técnica que, con más de 90 años de historia, ha evolucionado hasta posicionarse como una de las marcas de referencia en el sector. A través de los años la compañía ha avanzado, incorporando materiales y adaptándose a los nuevos tiempos, pero sin perder su esencia, con la sostenibilidad y diseño como valores principales.

Cuenta con un equipo de Consultoría Técnica, cuya labor es asesorar y acompañar a los profesionales de la arquitectura, el interiorismo y el diseño en sus proyectos para informarles de todo lo que concierne a productos de madera y sus derivados.

En este libro que tienes en tus manos, podrás consultar algunos de los proyectos más destacados del sector hospitality de los dos últimos años, donde los materiales de Finsa están presentes en todos los espacios.

[EN]
THE NONCONFORMITY IS THE DRIVING
FORCE OF CREATIVITY

Finsa is a manufacturer of technical wood solutions that, with over 90 years of history, has evolved to become one of the leading brands in the sector. Over the years, the company has progressed, incorporating new materials and adapting to modern times, all while staying true to its essence, with sustainability and design as core values.

Finsa has a Technical Consultancy team, whose role is to advise and support professionals in architecture, interior design, and design in their projects, providing information on all aspects related to wood products and their derivatives. In this book, you will find some of the most outstanding projects in the hospitality sector from the past two years, where Finsa's materials are present in every space.

[FR]
L'INCONFORMISME EST LE MOTEUR DE LA
CRÉATIVITÉ

Finsa est une entreprise fabricante de solutions en bois technique qui, avec plus de 90 ans d'histoire, a évolué pour devenir l'une des marques de référence dans le secteur. Au fil des années, l'entreprise a progressé, en incorporant de nouveaux matériaux et en s'adaptant aux temps modernes, tout en restant fidèle à son essence, avec la durabilité et le design comme valeurs principales. Finsa dispose d'une équipe de Conseil Technique, dont le rôle est de conseiller et d'accompagner les professionnels de l'architecture, de l'intérieur et du design dans leurs projets, en les informant sur tout ce qui concerne les produits en bois et leurs dérivés.

Dans ce livre que vous avez entre les mains, vous pourrez consulter quelques-uns des projets les plus remarquables du secteur de l'hôtellerie de ces deux dernières années, où les matériaux de Finsa sont présents dans tous les espaces.

TENEMOS UN COMPROMISO CON LA SOSTENIBILIDAD

En Finsa confluyen tradición innovadora en la transformación de la madera y un profundo respeto al paisaje que nos ha visto crecer. Así pues, desde 1931 transformamos industrialmente la madera, incorporando además a nuestros procesos madera procedente del reciclaje y de especies rápidamente renovables.

El consumo de productos derivados de la madera contribuye positivamente al mantenimiento y aumento de los bosques. Por ello, fomentamos activamente la utilización de madera procedente de bosques con certificación, que garantizan la gestión forestal sostenible. Es nuestra responsabilidad garantizar un desarrollo basado en la renovación de los recursos y la protección del entorno.

Gracias a la materia prima certificada que utilizamos y a nuestros procesos productivos, somos capaces de fabricar soluciones y/o productos que cumplen con los requisitos técnicos y certificados demandados en el mercado.

[EN] WE ARE COMMITTED TO SUSTAINABILITY

At Finsa, innovative tradition in wood transformation converges with a deep respect for the landscape that has seen us grow. Since 1931, we have industrially transformed wood, also incorporating recycled wood and rapidly renewable species into our processes. The consumption of wood-derived products positively contributes to the maintenance and increase of forests. Therefore, we actively promote the use of wood from certified forests that guarantee sustainable forest management. It is our responsibility to ensure development based on resource renewal and environmental protection. Thanks to the certified raw materials we use and our production processes, we are capable of manufacturing solutions and/or products that meet the technical and certified requirements demanded in the market.

[FR] NOUS AVONS UN ENGAGEMENT ENVERS LA DURABILITÉ

Chez Finsa, la tradition innovante dans la transformation du bois converge avec un profond respect pour le paysage qui nous a vu grandir. Depuis 1931, nous transformons industriellement le bois, en incorporant également du bois recyclé et des espèces à renouvellement rapide dans nos processus. La consommation de produits dérivés du bois contribue positivement à l'entretien et à l'augmentation des forêts. C'est pourquoi nous encourageons activement l'utilisation de bois provenant de forêts certifiées, garantissant une gestion forestière durable. Il est de notre responsabilité d'assurer un développement basé sur le renouvellement des ressources et la protection de l'environnement. Grâce à la matière première certifiée que nous utilisons et à nos processus de production, nous sommes capables de fabriquer des solutions et/ou des produits qui répondent aux exigences techniques et certifiées demandées sur le marché.

Hospitality



The Westin Cuzco Madrid

Marriott

★★★★★



287 Habitaciones | Rooms | Chambres

Marriott

Industrial | Industriel : Más Línea Mobiliario |
Candame (Grupo Aluman)

Fotografía | Photography | Photographier : Juan Curbelo Ekstrand





Fibrapan, Fibrapan Ignífugo,
Fibraplast Ignífugo E-Z Tasmanian
Moka Boreal y HPL, Fibraplast Old
Oak Atlas y Fibranatur Roble

[ES] Panelados, puertas, techos
y mobiliario

[EN] Panelling, doors, ceilings
and furniture

[FR] Lambris, portes, plafonds
et meubles



Madrid,
España | Spain | Espagne

2024



Hotel Fergus Puerto de la Cruz

Fergus Hotels

Alfaro-Manrique Atelier

Industrial | Industriel : Decostudio

★★★★★



301 Habitaciones | Rooms | Chambres





Fimaplast y Fibrplast
Old Oak Atlas

[ES] Panelados, cabeceros, mesillas de noche, armarios, escritorios, elementos decorativos, mesa bufé y mostrador de recepción

[EN] Panelling, headboards, bedside tables, wardrobes, desks, decorative elements, buffet table and reception desk

[FR] Lambris, têtes de lit, tables de chevet, armoires, bureaux, éléments décoratifs, table de buffet et bureaux de réception



Hotel Riu Plaza London Victoria

Riu Hotels & Resorts

Designart hotel, S.L.

Industrial | Industriel : Muebles Riera Pascual

★★★★



435 Habitaciones | Rooms | Chambres





Fibraplast Estándar, Ignífugo e
Hidrófugo Roble Tostado Atlas y
Fibraplast Gris Gu Soft III

[ES] Mobiliario, armarios,
panelados, cabeceros, techos
y puertas

[EN] Furniture, wardrobes,
panelling, headboards,
ceilings and doors

[FR] Mobilier, armoires,
panneaux, têtes de lit,
plafonds et portes



RH Silene Hotel & Spa

RH Hotels

Industrial | Industriel : Essenthia Contract

★★★★ S



127 Habitaciones | Rooms | Chambres





Fimoplast Roble Aurora Atlas, Gravity Arena Moa,
Aluminio Cava Soft III, Rosa Talco Soft III y Perla Soft III



[ES] Panelados, cabeceros,
armarios, mesitas de noche,
escritorios y banquetas con
mueble maletero

[EN] Panelling, headboards,
wardrobes, bedside tables,
desks and stools with
boot unit

[FR] Lambris, têtes de lit,
armoires, tables de chevet,
bureaux et tabourets avec
meuble de rangement

Aparthotel Protur Bonaire Cala Bona

Protur Hotels

Marga Rotger Interiorisme

Industrial | Industriel : Expomobles

★★★★



196 Habitaciones | Rooms | Chambres





Fimaplast Verde Arcilla Soft III,
Canvas Crudo Ari, Roble Hera Segá
y Olmo Bovary Atlas, Fibrapan,
Superpan E-Z Blanco Pure Topglass
Matt y Studio White SR209 Tango,
Fintop SQ Navia Natural Antiq
y cantos

[ES] Mobiliario, armarios,
panelados, cabeceros, puertas
y encimeras

[EN] Furniture, wardrobes,
panelling, headboards, doors
and worktops

[FR] Meubles, armoires,
lambris, têtes de lit, portes et
plans de travail



2023

Mallorca
España | Spain | Espagne



Soho Boutique Turia

Soho Boutique Hotels

★★★★



26 Habitaciones | Rooms | Chambres

MJ Osuna

Industrial | Industriel | VOOLCAN Grupo: Joenfa Mobiliario | Sky Line |
Contradictions | Voolcan Full Contract Projects





2023

Valencia
España | Spain | Espagne



Fimaplast Fresno Lagom Mesura

[ES] Mobiliario y panelados
[EN] Furniture and panelling
[FR] Mobilier et lambris

Secrets Tide Punta Cana

Hyatt

★★★★★



648 Habitaciones | Rooms | Chambres

Industrial | Industriel : VOOLCAN Group

Joenfa Mobiliario | Sky Line | Contradictions | Voolcan Full Contract Projects





[ES] Mobiliario y panelados en habitaciones y zonas comunes, puertas y armarios

[EN] Furniture and panelling in rooms and common areas, doors and wardrobes

[FR] Mobilier et lambris dans les chambres et espaces communs, portes et armoires



Fibrplast Hidrófugo Roble Romance Atlas y
Crema Sil Soft III y Fibranatur Hidrófugo Fresno

Barceló Playa Blanca

Barceló Hotel Group

Grupo Plan

Industrial | Industriel : Muebles Rojas | Germans Adrover



720 Habitaciones | Rooms | Chambres



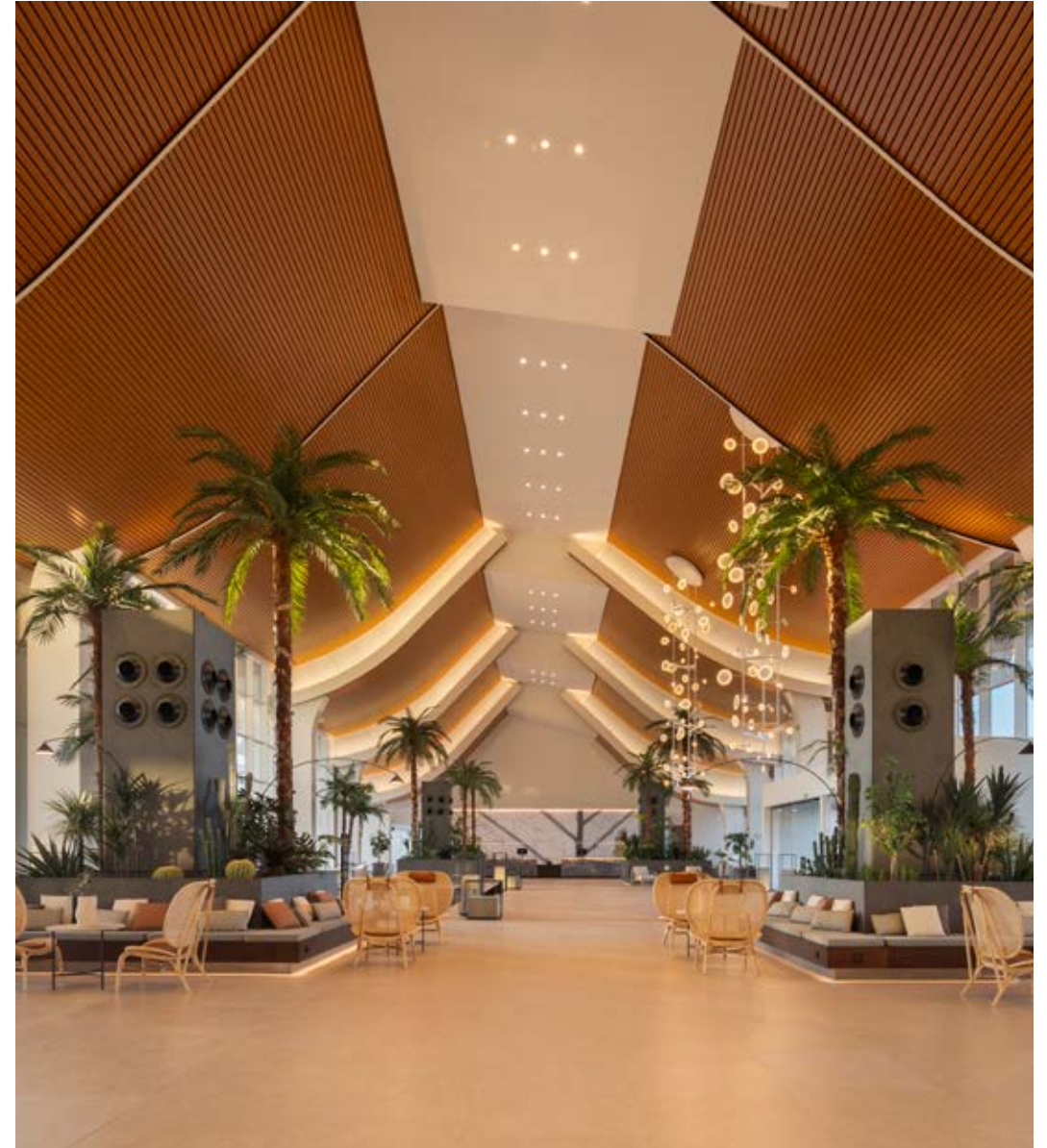


2023

Lanzarote
España | Spain | Espagne

Fimaplast Olmo Ontario Poro Arenado, Fresno
Glacial Atlas, Nogal Slow Atlas, Cerezo Xacobeo
Balm, Roble Palma Mesura y White SR209
Supermate

[ES] Mobiliario, armarios,
panelados y puertas
[EN] Furniture, wardrobes,
panelling and doors
[FR] Mobilier, armoires,
panneaux et portes





Hotel Ibis Styles Madrid Centro Maravillas | Accor

Dorotea Estudio

Industrial | Industriel : Inmaver

★★

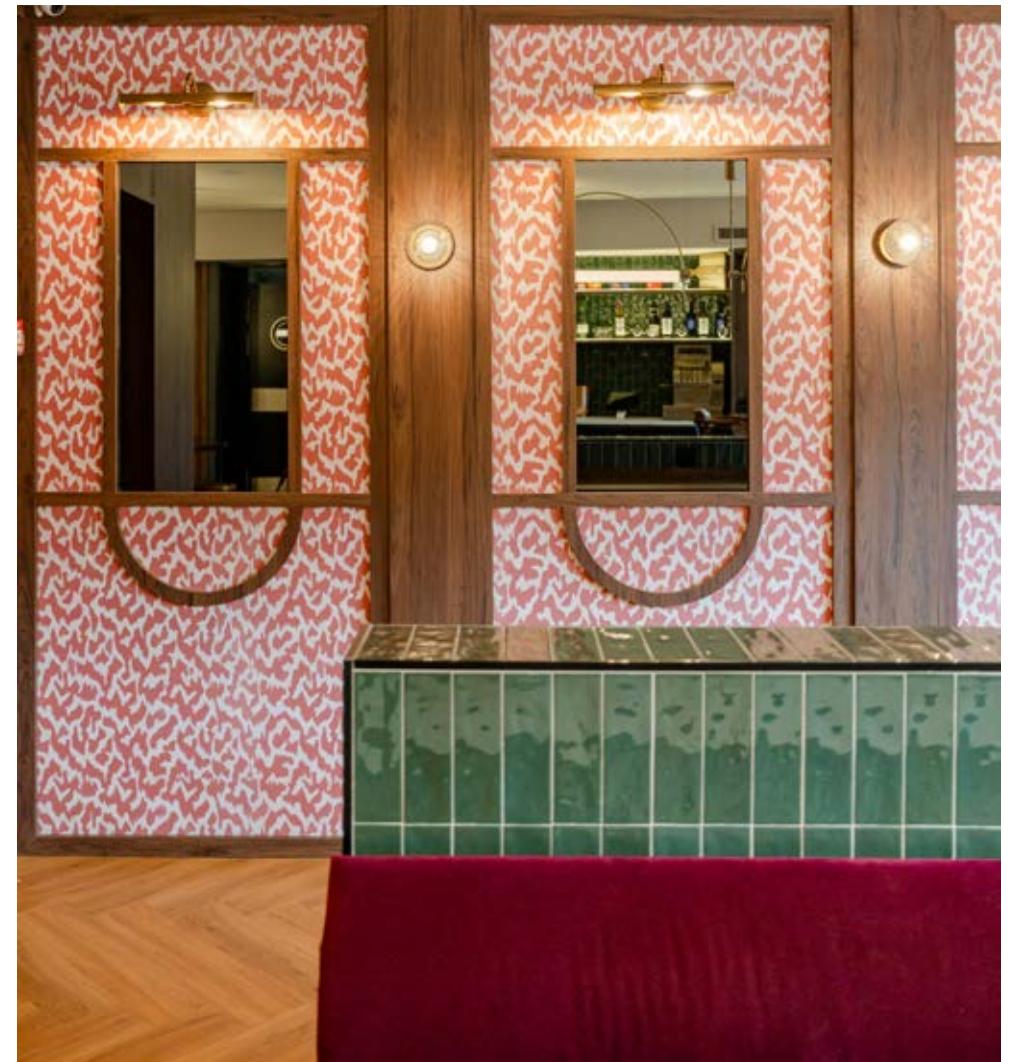


64 Habitaciones | Rooms | Chambres



2024

Madrid
España | Spain | Espagne



Fimaplast Gris Vesubio
Soft III, Petróleo Soft III,
Very Berry Soft III y Nogal
Victoria Atlas

[ES] Panelados, mobiliario,
mesillas de noche, armarios,
escritorios y muebles de
televisión

[EN] Panelling, furniture,
bedside tables, wardrobes,
desks and TV cabinet

[FR] Lambris, meubles, tables
de chevet, armoires, bureaux et
meubles de télévision.



Riu Palace Aquarelle

Riu Hotels & Resorts

Designart hotel, S.L.

Industrial | Industriel : Muebles Riera Pascual

★★★★★



700 Habitaciones | Rooms | Chambres





Fibrplast Hidrófugo Roble Denver
Atlas y Creta Marfil Teide y HPL

[ES] Mobiliario, armarios, panelados,
cabeceros y puertas
[EN] Furniture, wardrobes,
panelling, headboards and doors
[FR] Meubles, armoires, lambris,
têtes de lit et portes



Axel Hotel Bilbao

Axel Hotels



110 Habitaciones | Rooms | Chambres

Axel Hotels

Industrial | Industriel : Nonna Design | Miabsa | Imadeco

Fotografía | Photography | Photographier : Zelai García





2024

Bilbao
España | Spain | Espagne



Fimaplast Roble Denver Atlas y
Fibrapan Ignífugo E-Z Tex Flute

[ES] Armarios, panelados del hall,
pasillos y puertas de habitaciones,
mesitas de noche, mostrador de
recepción y cabeceros

[EN] Wardrobes, headboards,
bedside tables, hallways and room
doors, reception desk and hall
panelling

[FR] Armoires, têtes de lit, tables
de chevet, couloirs et portes de
chambres, réception et lambris
d'entrée



Barceló Benidorm Beach

Barceló Hotel Group

★★★★



246 Habitaciones | Rooms | Chambres

Ilmiodesign

Industrial | Industriel : VOOLCAN Grupo: Joenfa Mobiliario | Sky Line |
Contradictions | Voolcan Full Contract Projects



2023

Benidorm
España | Spain | Espagne



Fimaplast Roble Bello Mesura,
Azul City Soft III y Fibrapan

[ES] Panelados, mobiliario
y armarios

[EN] Panelling, furniture
and wardroves

[FR] Lambris, meubles
et armoires



Hotel Encinar de Sotogrande

★★★★



106 Habitaciones | Rooms | Chambres

H25 (arquitecto), Mónica Fullana
Arquitectura e Interiorismo (interiorista)

Industrial | Industriel : Beltá Frajumar





Fibrplast Fresno
Lagom Mesura

[ES] Mobiliario
[EN] Furniture
[FR] Mobilier

Royalton Chic Antigua

Marriott

Industrial: VOOLCAN Group

Joena Mobiliario | Sky Line | Contradictions | Voolcan Full Contract Projects



265 Habitaciones | Rooms | Chambres





Fibranatur Hidrófugo Fresno

[ES] Mobiliario y panelados en habitaciones y zonas comunes, puertas y armarios

[EN] Furniture and panelling in rooms and common areas, doors and wardrobes

[FR] Mobilier et lambris dans les chambres et espaces communs, portes et armoires



Hotel Silken Platja D'Aro

Silken Hoteles

Matescan

Industrial | Industriel : Mobernia

★★★★



112 Habitaciones | Rooms | Chambres





Fimaplast Nogal Slow Atlas y
Nogal Victoria Atlas y SuperPan
Decor Blanco

[ES] Mobiliario, cabeceros,
armarios, panelados y puertas
[EN] Furniture, headboards,
wardrobes, panelling and doors
[FR] Meubles, têtes de lit,
armoires, lambris et portes



Líbere Chamberí

All Iron / Líbere



2023

Madrid
España | Spain | Espagne



Fimaplast Roble Aurora Atlas y
Finfloor Original Roble Glamour

[ES] Panelados, banco de acceso,
celosías, taquillas, puertas, frentes
de cocina, armarios,
mobiliario de baño, cama abatible
y suelo laminado

[EN] Panelling, access bench,
lattices, lockers, doors, kitchen
fronts, wardrobes, bathroom
furniture, pull-down bed and
laminated flooring

[FR] Lambris, bancs d'accès,
treillis, casiers, portes, façades
de cuisine, armoires, meubles de
salle de bains, lits escamotables
et revêtements de sol stratifiés





2024

Valencia
España | Spain | Espagne



88



SuperPan Decor Studio Aruba
Natural Calypso, Fimaplast
Verde Arcilla Soft III y Terracota
Nova Soft III

[ES] Mobiliario y panelados
[EN] Furniture and panelling
[FR] Meubles et lambris

89





Fintop Xtrim Marmol Hades Balm y
Fibrplast Verde Salvia Soft III

[ES] Encimeras y mobiliario
[EN] Worktops and furniture
[FR] Plans de travail et meubles

Soluciones Finsa

Finsa Solutions | Solutions Finsa

Panelados | Panelling | Lambris



(1) Fimaplast Nogal Victoria Atlas

Armarios | Wardrobes | Armoires



(2) Fibraplast Old Oak Atlas

Puertas | Doors | Portes



(3) Fibraplast Roble Aurora Atlas

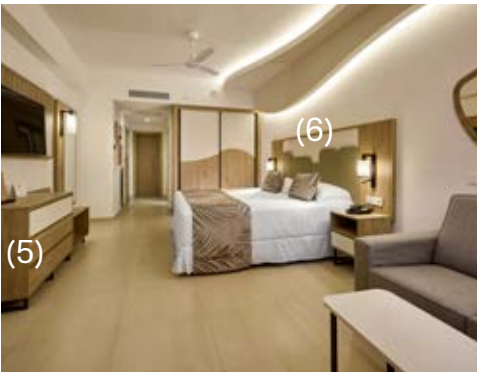
Techos | Ceilings | Plafonds



(4) Fibraplast Ignífugo E-Z
Tasmanian Moka Boreal

Mobiliario a medida

Tailor-made furniture | Meubles sur mesure



(5) Fibraplast Hidrófugo Roble Denver
(6) Fibraplast Hidrófugo Creta Marfil Teide

Mobiliario de cocina

Kitchen furniture | Meubles de cuisine



(7) Fibraplast Verde Salvia Soft III
(8) Fintop Xtrim Mármol Hades Balm

Cabeceros | Headboards | Têtes de lit



(9) Fibrapan Ignífugo E-Z Tex Flute

Pavimento | Flooring | Sol stratifié



(10) Finfoor Original Roble Glamour

