

Finsa  
Process

# Fintop SQ

Range of square-edged countertops  
Gamme de plans de travail à chant droit



# Finsa

At Finsa, we have been dedicated to the industrial transformation of wood for almost 100 years, designing and manufacturing decorative and technical solutions for the spaces we inhabit.

Over the years, the company has grown without losing its essence, adapting to change while keeping sustainable design as a core value when developing innovative solutions. Now shipped to more than 80 countries worldwide.

A significant portion of our materials are destined for the home, frequently forming what is for many a favorite space within the house; the kitchen. With 20 years of experience producing worktops, in this catalog we present our range of Fintop SQ square-edged countertops, perfectly combinable with Finsa Design decorative surfaces. At the end of it, you will find a color chart with a summary of our ranges of horizontal surfaces.

Across the various ranges, you can find worktops in different formats with a great diversity of designs, from timeless classics to the most modern and innovative. Endless combinations mean you can create a truly unique space that will be enjoyed for years to come.

Chez Finsa, nous sommes engagés depuis près de 100 ans dans la transformation industrielle du bois, en concevant et en fabriquant des solutions décoratives et techniques pour les espaces que nous habitons.

Au fil des ans, notre entreprise a progressé sans perdre son essence, mais en s'adaptant aux nouveaux temps, avec la durabilité et le design comme valeurs principales lors du développement de toutes les nouveautés, que nous vendons dans plus de 80 pays.

Une part importante de nos produits est destinée à la maison, et beaucoup d'entre eux pour l'un des espaces les plus significatifs du foyer : la cuisine. Avec 20 ans d'expérience dans la production de plans de travail, ce catalogue présente notre gamme de plans de travail à chant droit Fintop SQ, parfaitement combinables avec les surfaces décoratives de Finsa Design. À la fin, vous trouverez une carte de couleurs avec un résumé de nos gammes de surfaces horizontales.

Dans nos différentes gammes, vous trouverez des plans de travail de différents formats et avec une grande diversité de décors, allant de surfaces plus intemporelles à des propositions plus innovantes, toutes combinables avec les autres éléments présents dans la cuisine et dans le but de faire partie des espaces que nous habiterons dans les années à venir.



Check out the Finsa Design color chart to see the full range in the "Material selection for kitchen" from Finsa. Through an icon, you can identify the designs available for fronts.

Consultez la carte des décors Finsa Design pour découvrir dans la "Sélection de matériaux pour la cuisine" toute l'offre de Finsa pour la cuisine. Un pictogramme vous permettra d'identifier les décors disponibles pour les façades.

# Fintop SQ

The kitchen is the nerve center of the house, and today more than ever, it is a place where we work, play, socialize, and of course... cook!

In this sense, the worktop plays an essential role as a work surface. We present our wide variety of horizontal surfaces for the kitchen, of which we want to highlight the new Fintop SQ range of square-edged worktops.

We introduce a selection of ten decorative options that includes two plank woods, four highly versatile micropiedras, two trend-colored marbles, and the always essential white and black in an extra-matte anti-fingerprint texture. With Fintop SQ worktops, we achieve the same clean and crisp lines that are obtained with natural stone or solid wood, bringing a contemporary look to the kitchen design.

We complement the range with matching splashbacks and custom-made counters to facilitate application and installation.

La cuisine est le centre névralgique de la maison et plus que jamais, c'est un endroit où nous travaillons, jouons, socialisons et bien sûr... Cuisinons !

Dans ce sens, le plan de travail joue un rôle essentiel en tant que surface de travail. Nous présentons notre large gamme de surfaces horizontales pour la cuisine, en mettant en avant la nouvelle gamme de plans de travail à chant droit Fintop SQ.

Nous introduisons une sélection de dix décors comprenant deux bois à rainure, quatre micro-pierres très polyvalentes, deux marbres colorés tendance ainsi que le blanc et le noir toujours essentiels en finition extra mate anti-traces de doigts. Avec les plans de travail Fintop SQ, nous obtenons les mêmes lignes nettes et propres que celles obtenues avec la pierre naturelle ou le bois massif, apportant une touche contemporaine au design de la cuisine.

Nous complétons la gamme avec des crédences assorties et des comptoirs sur mesure pour faciliter l'application et l'installation.



**264B Navia Natural**

Antiq | FINTOP SQ



•  
**326B Roble Estai**  
Fado | STUDIO

•  
**Gris Claro**  
Technical Matt | TECHNICAL MATT

•  
**264B Navia Natural**  
Antiq | FINTOP SQ

Fintop SQ Navia Natural with Antiq texture features a light tone and slightly wider than usual plank pattern, bringing a contemporary and innovative look.

Plank woods or butcher blocks are a type of traditional woodworking that allows for the use of scraps or small pieces. These types of designs bring warmth and make any environment much more welcoming due to their rustic and serene character.

Fintop SQ Navia Natural avec finition Antiq présente une teinte claire et un joint légèrement plus large que la normale, apportant une touche contemporaine et novatrice.

Les bois assemblés ou lamellés sont issus d'une technique de menuiserie traditionnelle permettant l'emploi des chutes de bois massif. Ce type de décor réchauffe les ambiances et permet de rendre les espaces accueillants grâce à leur rusticité et au calme qui s'en dégage.



**265B Navia Brown**  
Antiq | FINTOP SQ

**Fintop SQ Navia Brown with Antiq texture** has the same characteristics as Navia Natural but in a more toasted tone. In situations where the lateral edges are visible, such as islands or breakfast bars, we offer edges with end-grain to achieve a much more realistic and natural appearance: Navia Brown and Navia Natural.

**Fintop SQ Navia Brown avec finition Antiq** présente les mêmes caractéristiques que Navia Natural mais dans une teinte plus grillée. Dans les situations où les chants latéraux sont visibles, comme les îlots ou les péninsules, nous mettons à disposition des chants de bois de bout pour obtenir un résultat beaucoup plus réaliste sur les deux références : Navia Brown y Navia Natural.



**Splashback**  
**265B Navia Brown**  
Antiq | FINTOP SQ

**Cashmere**  
Technical Matt | TECHNICAL MATT

**265B Navia Brown**  
Antiq | FINTOP SQ



Next, we present four tones of the same neutral and highly versatile stone. The inspiration for this design is the combination of microcement with small embedded stones that greatly facilitate its application in large pieces, such as worktops. In addition, not presenting a directional grain makes it easier to join pieces or corners. The Moa texture blends perfectly with these designs, providing a realistic and durable feel.

**Fintop SQ Gravity Niebla** is a light gray tone that combines well with cool-toned palettes such as anthracite or petroleum. It is also the perfect partner for natural or black woods.

Nous présentons ci-dessous quatre nuances d'une même pierre au look neutre et très polyvalent. L'inspiration de ce décor est la combinaison d'un microciment avec des incrustations de petites pierres qui facilitent énormément son application sur de grandes pièces, telles que les plans de travail. De plus, ne présentant pas de direction de veinage, il facilite les joints de pièces ou les coins. La finition Moa se marie parfaitement avec ces décors, offrant une sensation tactile réaliste et résistante.

**Fintop SQ Gravity Niebla** est une teinte grise claire qui se marie très bien avec des palettes de tons froids tels que l'anthracite ou le pétrole. C'est également le compagnon idéal des bois naturels ou noirs.

**268B Gravity Niebla**  
Moa | FINTOP SQ



**267B Gravity Marengo**  
Moa | FINTOP SQ



**Fintop SQ Gravity Marengo** is the darkest tone in this range and combines very well with both warm and cool colors. Its microstructure and neutral tone allow for a very harmonious and timeless total look effect to be created.

**Fintop SQ Gravity Marengo** est la teinte la plus sombre de cette gamme et se marie très bien avec des couleurs chaudes comme froides. Sa microstructure et sa couleur neutre permettent de créer un effet total look très harmonieux et intemporel.

•  
**466B Rojo Tassili**  
Calypso | STUDIO

•  
**Splashback**  
**271B Gravity Hueso**  
Moa | FINTOP SQ

•  
**271B Gravity Hueso**  
Moa | FINTOP SQ

•  
**271B Gravity Hueso**  
Moa | DUO

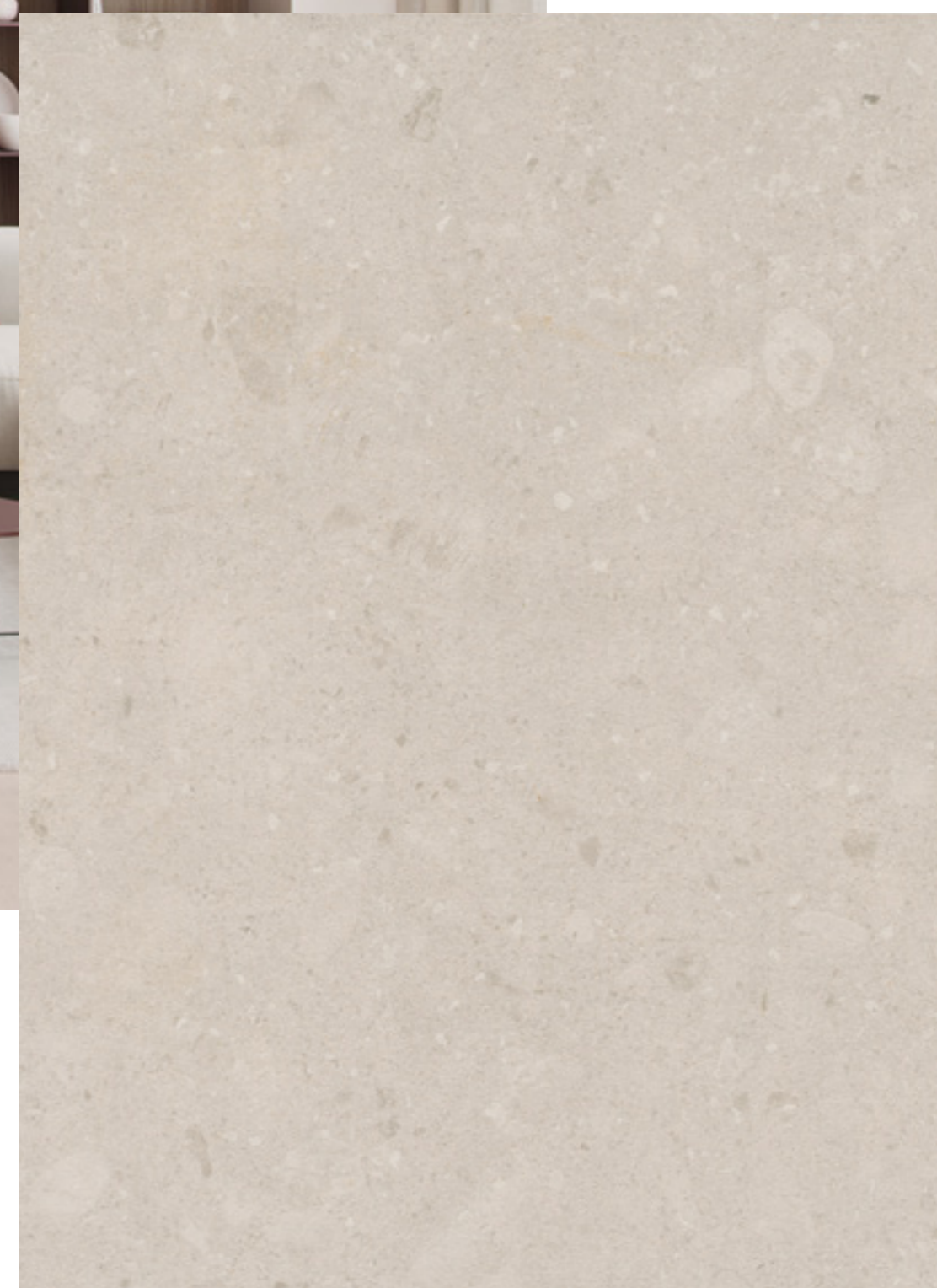
•  
**454B Nogal Fausto**  
Etna | DUO

### **271B Gravity Hueso**

Moa | FINTOP SQ

**Fintop SQ Gravity Hueso** is the lightest shade in this range. It has a warm color that makes it very versatile and easy to apply in open spaces, where the boundaries blur between the kitchen and living room.

**Fintop SQ Gravity Hueso** est la tonalité la plus claire de cette gamme. Elle présente une couleur chaude qui la rend très polyvalente et facile à appliquer dans des espaces ouverts, où les limites s'estompent entre la cuisine et le salon.







• **461B Aruba Tostado**  
Calypso | STUDIO

• **476B Saona Cognac**  
Bolero | STUDIO

• **Splashback**  
**269B Gravity Arena**  
Moa | FINTOP SQ

• **269B Gravity Arena**  
Moa | FINTOP SQ

**269B Gravity Arena**  
Moa | FINTOP SQ

**Fintop SQ Gravity Arena** presents a very elegant warm medium tone. It is a good ally to generate enveloping spaces, where the decorative is used from the splashback to the interior of islands with a bar. The result is serene and delicate. The splashback is a very interesting resource to facilitate the installation of the drywall quickly.

All Gravity designs have a Duo board with the same texture to facilitate combinations and finishes, thus achieving a continuous visual and tactile effect.

**Fintop SQ Gravity Arena** présente une tonalité moyenne chaude très élégante. C'est un bon allié pour créer des espaces enveloppants, où l'effet décoratif du splashback est utilisé à l'intérieur des îlots avec bar. Le résultat est serein et délicat. Le *splashback* est une ressource très intéressante pour faciliter l'installation de l'entretoise à sec rapidement.

Tous les décors Gravity ont un coordonné Duo avec la même finition pour faciliter les combinaisons et les finitions, obtenant ainsi un effet visuel et tactile continu.

The designs presented in this catalog are a reproduction. Request a sample or consult our commercial network before making a decision.

Les décors présentés dans ce catalogue sont une reproduction. Demandez un échantillon ou consultez notre réseau commercial avant de prendre une décision.



**472B Mármol Flora**

Balm | FINTOP SQ

Green continues to have a strong presence in the kitchen and, in particular, colored marbles in this hue are one of the emerging trends in countertop design.

**Fintop SQ Mármol Flora** is inspired by classic marble with varying shades of green, speckled with white veins that create rich contrasts. The Balm finish provides a very matte texture with a pleasant touch. You can combine it with Verde Glencoe Technical Matt to achieve a harmonious and uniform colour block effect.

La couleur verte continue d'avoir une grande présence dans la cuisine et, en particulier, les marbres colorés dans cette teinte sont l'une des tendances émergentes en matière de conception de plans de travail.

**Fintop SQ Mármol Flora** s'inspire du marbre classique avec des nuances verdâtres d'intensités différentes, il est parsemé de veines blanches qui créent de riches contrastes. La finition Balm apporte une texture très mate au toucher agréable. Vous pouvez le combiner avec le Verde Glencoe pour obtenir un ensemble harmonieux et uniforme.

The designs presented in this catalog are a reproduction. Request a sample or consult our commercial network before making a decision.

Les décors présentés dans ce catalogue sont une reproduction. Demandez un échantillon ou consultez notre réseau commercial avant de prendre une décision.



• **Verde Glencoe**  
Technical Matt | TECHNICAL MATT

• **Splashback**  
**472B Mármol Flora**  
Balm | FINTOP SQ

• **472B Mármol Flora**  
Balm | FINTOP SQ

• **472B Mármol Flora**  
Teide | DUO



The designs presented in this catalog are a reproduction. Request a sample or consult our commercial network before making a decision.  
Les décors présentés dans ce catalogue sont une reproduction. Demandez un échantillon ou consultez notre réseau commercial avant de prendre une décision.

### 473B Mármol Artemisa Balm | FINTOP SQ



The terracotta color palette adds warmth to the kitchen and is another major trend in decorating this room. **Fintop SQ Mármol Artemisa**, with its base in reddish tones and elegant white veins, can be combined with several front options: Rojo Tassili with Soft III texture from Duo or with Calypso texture from Studio, with a marked grooved effect.

Finally, it can also be combined with Sunset Terracota Technical Matt, perfect for heavily used surfaces. All of these combination proposals are designs and textures included in our selection of kitchens from Finsa Design 2023 novelties.

La palette de teintes terre cuite apporte de la chaleur à la cuisine et est une autre grande tendance en décoration de cette pièce. **Fintop SQ Mármol Artemisa**, avec sa base dans les tons rouges et ses élégantes veines blanches, peut être combiné avec plusieurs options de façade : Rojo Tassili avec finition Soft III de Duo ou avec finition Calypso de Studio, à l'effet rainuré marqué.

Enfin, il peut également être combiné avec le Sunset Terracota Technical Matt, parfait pour les surfaces à usage intensif. Toutes ces propositions de combinaisons sont des décors et des finitions inclus dans notre "sélection de matériaux pour la cuisine" présentée dans les nouveautés Finsa Design 2023.

Infinite possibilities for design and application.

Infinies possibilités de conceptions et d'applications.

## ABS edges

We have created a matching so we have created a matching edgebanding with the same decorative and texture to ensure the design continuity on the front edge and sides of the worktop. We provide edgebands supplied in rolls to texture the worktops. For wood designs, we also offer edgebands with a head effect.

## Chants ABS

Nous sommes conscients de l'importance des accessoires, c'est pourquoi nous avons réalisé un contre-type du décor et de sa texture pour garantir la continuité du design également sur le chant avant et les côtés de la surface de travail. Nous proposons des chants fournis en rouleaux pour finir les plans de travail. Dans le cas des décors imitant le bois, nous proposons aussi des chants avec un effet de tête.



## Splashbacks

Splashbacks are a type of protective panel that is installed behind a sink, stove, or worktop in a kitchen. They are designed to protect the wall from splashes, stains, and other damage caused by water, grease, and other liquids.

They can serve both functional and decorative purposes. Functionally, they protect the wall from damage, making it easier to clean and maintain. Decoratively, they can add a touch of color or texture, enhancing the overall look.

They provide a sleek and stylish appearance and can be customized with different designs. Overall, they are a practical and elegant addition to any kitchen, helping to protect the wall from damage and adding visual interest to the space.

We complement this range of Fintop SQ worktops with splashbacks in the same decorative and texturing combination, allowing for the design of more modern kitchens, providing continuity to the worktop and giving more prominence to the work area.

The splashbacks will be available in the same length and width as the worktop, 3660 x 630 mm, with a thickness of 16 mm and a board resistant to humid environments.

Les *splashbacks* sont un type de panneau de protection placé derrière un évier, une cuisine ou un plan de travail dans une cuisine. Ils sont conçus pour protéger le mur des éclaboussures, des taches et d'autres dommages causés par l'eau, la graisse et d'autres liquides.

Ils peuvent servir à des fins à la fois fonctionnelles et décoratives. Sur le plan fonctionnel, ils protègent le mur des dommages, facilitant ainsi son nettoyage et son entretien. Sur le plan décoratif, ils peuvent ajouter une touche de couleur ou de texture, améliorant l'aspect général.

Ils offrent un aspect élégant et stylisé et peuvent être personnalisés avec différents décors. En général, ils constituent une addition pratique et élégante à toute cuisine, aidant à protéger le mur des dommages et ajoutant de l'intérêt visuel à l'espace.

Nous complétons cette gamme de plans de travail Fintop SQ avec des *splashbacks* ayant la même combinaison de décor et de finition, ce qui permettra de concevoir des cuisines plus modernes, en continuant la surface du plan de travail et en donnant plus de poids à la zone de travail.

Les splashbacks seront disponibles dans la même longueur et largeur que le plan de travail 3660 x 630 mm, d'une épaisseur de 16 mm, avec un support résistant aux environnements humides.

# Why choose Fintop SQ worktops?

Pourquoi choisir les plans de travail Fintop SQ ?



## Resistant to moisture

The Fintop SQ worktops is made with moisture resistant Superpan baseboard, a guaranteed solution for humid environments.

Résistant à l'humidité

Le plan de travail Fintop SQ est fabriqué avec du Superpan Hydrofuge, une solution garantie pour les environnements humides.



## Easy to clean

The coating complies with all worktop regulations, providing protection against scratches and stains, and being very easy to clean.

Facile à nettoyer

Le revêtement répond à toutes les normes pour les plans de travail, offrant une protection contre les rayures et les taches, et étant très facile à nettoyer.



## Cutting quality

The coating complies with all worktop regulations providing scratch and stain protection, and it is very easy to clean.

Qualité de coupe

Grâce à l'utilisation du panneau Superpan, une qualité de finition et de coupe supérieure est obtenue, ce qui permettra des joints parfaits et des finitions de bordure impeccables.



## E05

Low formaldehyde emission according to the new EN 16516 standard (corresponding to 0.05 ppm according to the EN 717-1 standard, which refers to the current European standard).

E05

Faible émission de formaldéhyde selon la nouvelle norme EN 16516 (correspondant à 0,05 ppm selon la norme EN 717-1 qui fait référence à la norme européenne actuelle).



## Antibacterial surface

They comply with the ISO 22196:2011 (JIS Z 2801) standard.

They prevent bacteria from adhering to their surface (bacteriostatic effect) or, in case of adhesion, are able to eliminate them (bactericidal effect).

In this way, they contribute to cleaner spaces and a healthier life, improve the quality of the indoor environment, and prevent the development of infectious diseases.

Surface antibactérienne

Les surfaces respectent la norme ISO 22196:2011 (JIS Z 2801).

Elles empêchent la fixation de bactéries sur leur surface ou, le cas échéant, sont capables de les éliminer (effet bactéricide).

Ainsi, elles contribuent à des espaces plus propres et une vie plus saine, améliorent la qualité de l'environnement intérieur et préviennent le développement de maladies infectieuses.



## ABS edges

The edges made of ABS (acrylonitrile butadiene styrene) provide greater impact resistance, making them highly suitable for use on the front edge of worktops. Due to their properties, they also provide better performance against heat.

Chants ABS

Les chants fabriqués en ABS (acrylonitrile butadiene styrene) offrent une résistance accrue aux chocs, ce qui les rend très appropriés pour l'application frontale de plans de travail. En raison de leurs propriétés, ils offrent également un meilleur comportement face à la chaleur.



## Resistance

Fintop SQ worktops meet the requirements for severe use established in the standard for kitchen furniture UNE 56875:2021.

Résistance

Les plans de travail Fintop SQ répondent aux exigences pour une utilisation intensive établies dans la norme pour les meubles de cuisine UNE 56875:2021.



# Technical information

## Informations techniques

### Thickness and edges

All Fintop SQ worktops have a thickness of 38 mm with a 1.5 mm ABS edge and 1 mm for the Technical Matt, ensuring a sleek and contemporary look in every kitchen.

They feature a coated back and generic edge on the backside.

Edge rolls are available to texture custom projects.

There is also an end-grain available for the Navia Natural and Navia Brown designs.

### The perfect sizes

They are available in lengths of 3660 mm. All worktops have a depth of 630 mm.

### Splashbacks

For a seamless look and faster, dry installation, matching splashbacks are available.

### Panels and designs

The combination of designs and textures from the range on the ultra-resistant Superpan moisture resistant baseboard makes our Fintop SQ worktop an ideal solution for any of your projects. The ABS edge and PUR gluing, which provide greater heat and wear resistance than other materials, offer maximum guarantees for daily use. In addition, the technology used in the manufacturing of the surface allows the worktop to meet the tests of the UNE 56875 kitchen standard.

Our designs are available on Finsa Design, facilitating combinations, textures, etc. and, in summary, the kitchen design.

### Épaisseur et chants

Tous les plans de travail Fintop SQ ont une épaisseur de 38 mm avec un chant en ABS de 1,5 mm et 1 mm pour le modèle Technical Matt, garantissant une apparence élégante et contemporaine dans chaque cuisine.

Ils présentent une contreface revêtue et un chant générique à l'arrière.

Des chants en rouleaux sont disponibles pour les projets sur mesure.

Des chants de bois de bout sont également disponibles pour les décors Navia Natural et Navia Brown.

### Les tailles parfaites

Disponibles en longueurs de 3660 mm, tous les plans de travail ont une profondeur de 630 mm.

### Splashbacks

Pour une apparence continue et une installation plus rapide et à sec, des splashbacks sont disponibles.

### Panneaux supports et décors

La combinaison de décors et de finitions de la gamme, sur support Superpan Hydrofuge ultra résistant, fait de Fintop SQ une solution idéale pour tous vos projets. Le chant en ABS et la colle PUR offrent une résistance accrue à la chaleur et à l'usure par rapport à d'autres matériaux, offrant ainsi les meilleures garanties pour une utilisation quotidienne. De plus, la technologie utilisée dans la fabrication de la surface permet au plan de travail de répondre aux tests de la norme de cuisine UNE 56875.

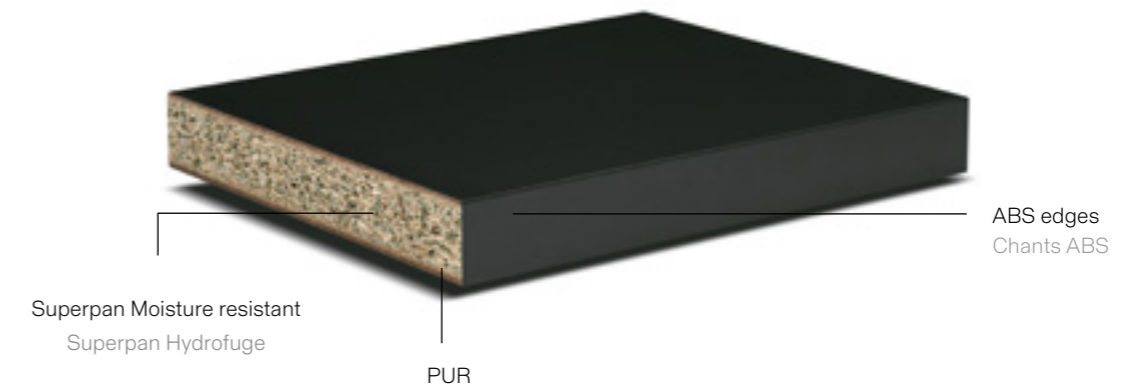
Nos décors sont disponibles sur Finsa Design, offrant des combinaisons, des finitions, etc., et en résumé, la conception de la cuisine.

## Dimensions

Worktops | Plans de travail  
3660 x 630 mm

*Splashback*  
3660 x 630 mm

## Baseboard | Support



## Superpan Decor Moisture resistant

Superpan is a board composed of wood fiber faces and a core of agglomerated wood particles. It is an innovative solution patented by Finsa, which we exclusively manufacture through a continuous pressing process. This technique gives it great performance for different industrial technologies, as it combines the main advantages of MDF and particle boards. The MDF faces allow worktops made with Superpan to have greater impact resistance.

For our Fintop SQ range, we use the hydrophobic quality to provide maximum guarantees in humid environments.

Superpan Decor Moisture resistant 38 mm - 53 kg/ud

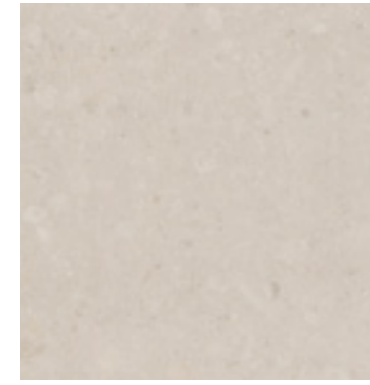
Le Superpan est un support hybride composé de faces en fibres de bois et d'une âme en particules agglomérées de bois. C'est une solution innovante, brevetée par Finsa, que nous fabriquons exclusivement grâce à un processus de pressage en continu. Cette technique le rend hautement résistant aux différentes technologies industrielles, car elle combine les principaux avantages du MDF et de l'aggloméré. Les faces en MDF permettent aux plans de travail fabriqués avec du Superpan d'avoir une résistance accrue aux chocs.

Pour notre gamme Fintop SQ, nous utilisons la qualité hydrofuge pour offrir les garanties maximales dans les environnements humides.

# Finsa Process

# Plans de travail

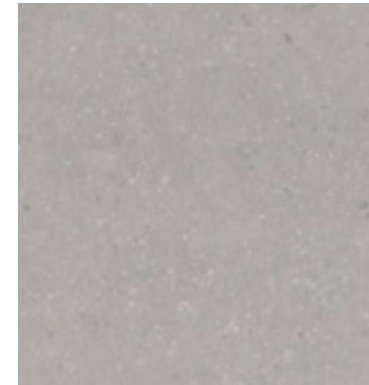
## Fintop SQ NEW



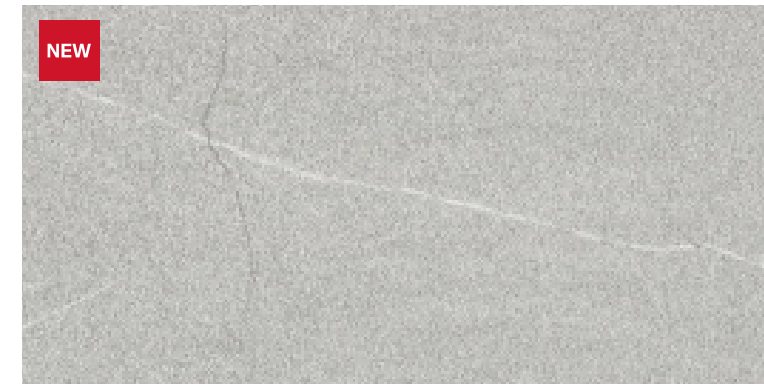
**271B Gravity Hueso**  
Moa



**269B Gravity Arena**  
Moa



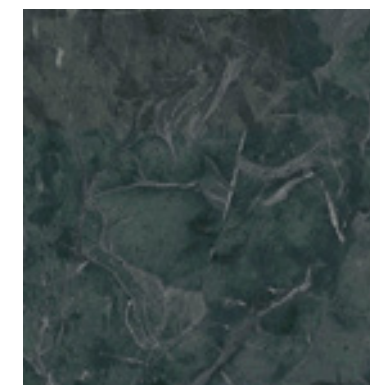
**268B Gravity Niebla**  
Moa



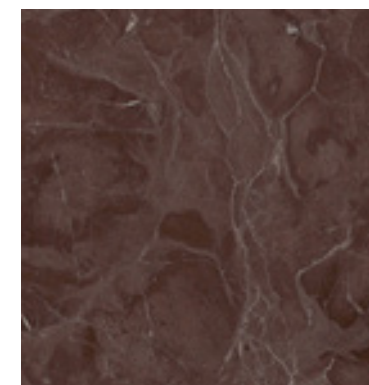
**583B Pietra Alba**  
Moa



**267B Gravity Marengo**  
Moa



**472B Mármol Flora**  
Balm



**473B Mármol Artemisa**  
Balm



**264B Navia Natural**  
Antiq



**6AS Roble Amazona**  
Antiq



**265B Navia Brown**  
Antiq



- NEW New  
Nouveau
- S Splashback
- @ Designs  
Total look  
Décors  
Total look

### Finsa

The designs presented in this colour chart are a reproduction. They are a visual and tactile recreation of our collections with the aim of conveying the full value of the decorative materials we offer you. Ask for a physical sample or consult our sales network before making your decision.

For more information about our ranges use the QRs or visit [www.finsa.com](http://www.finsa.com)

Les décors présentés dans cette carte de décors sont une reproduction. Il s'agit d'une récréation visuelle et tactile de nos collections dans le but de transmettre la valeur complète des matériaux décoratifs que nous mettons à votre disposition. Demandez un échantillon physique ou consultez notre réseau commercial avant de prendre une décision.

Pour plus d'informations sur nos gammes, utilisez les QR codes ou visitez [www.finsa.com](http://www.finsa.com).

# Finsa Process

# Worktops

## Connect with **Finsa**

---

**Finsa.com:**  
a website with all  
the information

With an easy-to-navigate platform, the required information can be found simply and intuitively. We create new functionalities where we present all our products and services, without forgetting about Finsa Solutions, a platform that will allow you to make faster decisions, materialize your ideas with criteria, and request samples of different designs and boards with just one click.

**Finsa.com:**  
un site avec toutes  
les informations

Avec une structure qui aide à la navigation, qui vous permet de trouver les informations requises facilement, rapidement et de manière intuitive, nous avons créé de nouvelles fonctionnalités où nous présentons tous nos produits et services. Ce site vous aidera à prendre des décisions plus rapidement, à matérialiser vos idées avec des critères et à demander des échantillons de différents supports et décors en un clic.

**Sample service:**  
as and when you want

There is no better way to see our materials than to hold them in your hand. Samples of our decorative surfaces can help you to make a more informed decision. Request yours now, available in DIN A4 format.

**Service d'échantillons :**  
comme et quand  
vous voulez

Voir, c'est mieux que l'imaginer. Nous disposons d'échantillons où vous pourrez découvrir la grande variété de nos surfaces décoratives. Et si vous souhaitez plus de détails pour prendre la décision finale, demandez nos échantillons au format DIN A4.



For more information, please refer to our service program.

Pour plus d'informations, consultez notre programme de service.



