

**Finsa**  
Design

# Paneles Decorativos

Tableros de fibras coloreados en masa de las gamas Fibracolor, Greenpanel y Twincolour con multitud de posibilidades decorativas.



# Finsa

Paneles decorativos  
de diferentes colores  
y formatos para hacer  
realidad tus ideas.

¡Descubre todas  
las posibilidades de  
nuestras gamas  
Fibracolour, Twincolour  
y Greenpanel!

[finsa.com](https://finsa.com)

# La creatividad está dentro de ti

Los espacios interiores son aquellos más íntimamente relacionados con las personas; son los lugares que nos acogen, en donde sucede la vida con toda su riqueza y variedad de usos. Por eso el interiorismo siempre va de la mano de la creatividad: por su capacidad para matizar espacios, para hacerlos cumplir con los usos y funciones que les son encomendados, para otorgarles personalidad e identidad.

Ya sean espacios interiores diáfanos o complejos, luminosos o con una luz controlada, de trabajo o de ocio, domésticos o públicos, cada espacio, cada lugar, tiene una idea detrás: tu idea. La creatividad es la herramienta que usas a diario y nuestra colección de Paneles Decorativos tiene los materiales que te permitirán hacer tus ideas realidad.

# Sostenibilidad

En Finsa trabajamos en un proceso de mejora continua para el desarrollo de la circularidad de nuestros procesos y productos.

## Certificados



### Declaración Ambiental de Producto

Comunica el impacto ambiental de un material a lo largo de su ciclo de vida, desde el proceso de extracción de la materia prima hasta el proceso de fabricación del producto.



### Cradle to Cradle

Certificación multiatributo, directamente vinculada a los Objetivos de Desarrollo Sostenible (ODS), demostrando que un producto es seguro y circular.



### The Material Health Certificate

Se trata de un análisis de materiales basado en la metodología de evaluación de la salud del estándar Cradle to Cradle. Esta certificación busca promover productos más saludables y seguros.



### Certificaciones Forestales

#### PEFC

La certificación de cadena de custodia PEFC proporciona una garantía verificada e independiente de que los productos con la etiqueta PEFC contienen material forestal certificado procedente de bosques gestionados de forma sostenible.



#### FSC®

Tenemos implantado un sistema de certificación de cadena de custodia FSC® que nos permite suministrar productos de madera certificada a clientes, 100% reciclable y con un gran aporte a la lucha contra el cambio climático. Esta certificación forestal promueve la madera certificada, y para ello certificamos nuestras fincas y ayudamos a que nuestros proveedores consigan su certificación.



#### EUTR

Como muestra de transparencia, certificamos voluntariamente el cumplimiento del reglamento EU 995/2010 que avala el origen legal de la madera.



#### ISO 38200

Este estándar, de validez mundial, transmite información a lo largo de la cadena de suministro de la madera de los productos derivados de ella.

## Certificaciones de edificación sostenible

### BREEAM, LEED VERDE, WELL y LBC

Nuestras soluciones en madera ayudan a reunir los requisitos de las certificaciones de edificación sostenible.





# Índice

1. Fibracolour	11
1.1. Fibracolour Duo	17
1.2. Fibracolour Natur & Studio Natur	21
2. Twincolour	25
3. Greenpanel	29
4. Información técnica	33



# 1. Fibracolour

La gama Fibracolour de Finsa está integrada por tableros decorativos de fibras de madera coloreados en toda su masa.

Fibracolour ofrece nuevas posibilidades en el campo de la decoración y el interiorismo, permitiendo una gran variedad de efectos estéticos y la aplicación de acabados innovadores, como lacas, ceras, barnices, pantografiados, impresión digital o aplicación de texturas en superficie

También puede ser recubierto con chapa natural o melamina, creando un contraste atractivo entre la superficie y los cantos de color del producto. Nuestros soportes Fibracolour son de calidad E-Z. Esta propiedad confiere al tablero un muy bajo contenido en formaldehído.

1. Fibracolour Gris E-Z
2. Fibracolour Antracita E-Z
3. Fibracolour Rojo E-Z
4. Fibracolour Amarillo E-Z
5. Fibracolour Azul E-Z
6. Fibracolour Negro E-Z





## Características

Fibracour E-Z es un producto fabricado con pigmentos en base acuosa no tóxicos y con una baja concentración de formaldehído. Por tanto, garantiza una convivencia perfecta y segura con el medio ambiente y se presenta como alternativa ideal para su uso en espacios cerrados.

El producto garantiza solidez, consistencia e intensidad de los colores de acuerdo con nuestros estrictos controles de calidad.

Por todo ello, su coloración es perfectamente uniforme en toda la dimensión del tablero, y es resistente a la luz natural y artificial.

Fibracour E-Z le permite una fácil y rápida reparación de posibles daños superficiales. Un simple lijado superficial corrige arañazos o golpes devolviendo el producto a su estado original, sin observarse cambios de tonalidad.

## Aplicaciones

Fibracour E-Z es un producto ideal para ser utilizado en diferentes aplicaciones:

### Arquitectura efímera

Stands y soportes expositivos

### Interiorismo

Panelados, mamparas y revestimientos decorativos

### Mobiliario

Mueble de hogar, auxiliar, de oficina e infantil

### Locales comerciales

Mostradores y expositores

### Soluciones técnicas

Fabricación elementos acústicos y molduras, efectos bajorrelieve, diseño de producto

### Diseño

Excelente comportamiento como soporte para impresiones con tecnología digital

## Gama

Producto	Dimensiones (mm)	Espesor (mm)
Fibracour Negro E-Z*	2 440 × 1 220	10, 16, 18, 19
	2 850 × 2 100	3, 8, 10, 16, 19, 25, 30
	3 050 × 1 220	12, 18
Fibracour Negro Ignifugo E-Z	2 850 × 2 100	16, 19
Fibracour Amarillo E-Z	2 850 × 2 100	10, 19
Fibracour Gris E-Z	2 850 × 2 100	10, 19
Fibracour Rojo E-Z	2 850 × 2 100	10, 19
Fibracour Azul E-Z	2 850 × 2 100	10, 19
Fibracour Antracita E-Z	2 850 × 2 100	10, 19

Consultar a nuestra red comercial para más información.

\* También disponible bajo consulta Fibracour Negro Hid E-Z y Fibracour Negro Lit E-Z.

## Acabados





**Casa Lucernario**

Aritz González (MapOut)

Madrid, España  
2021**Fibracolour Azul E-Z**

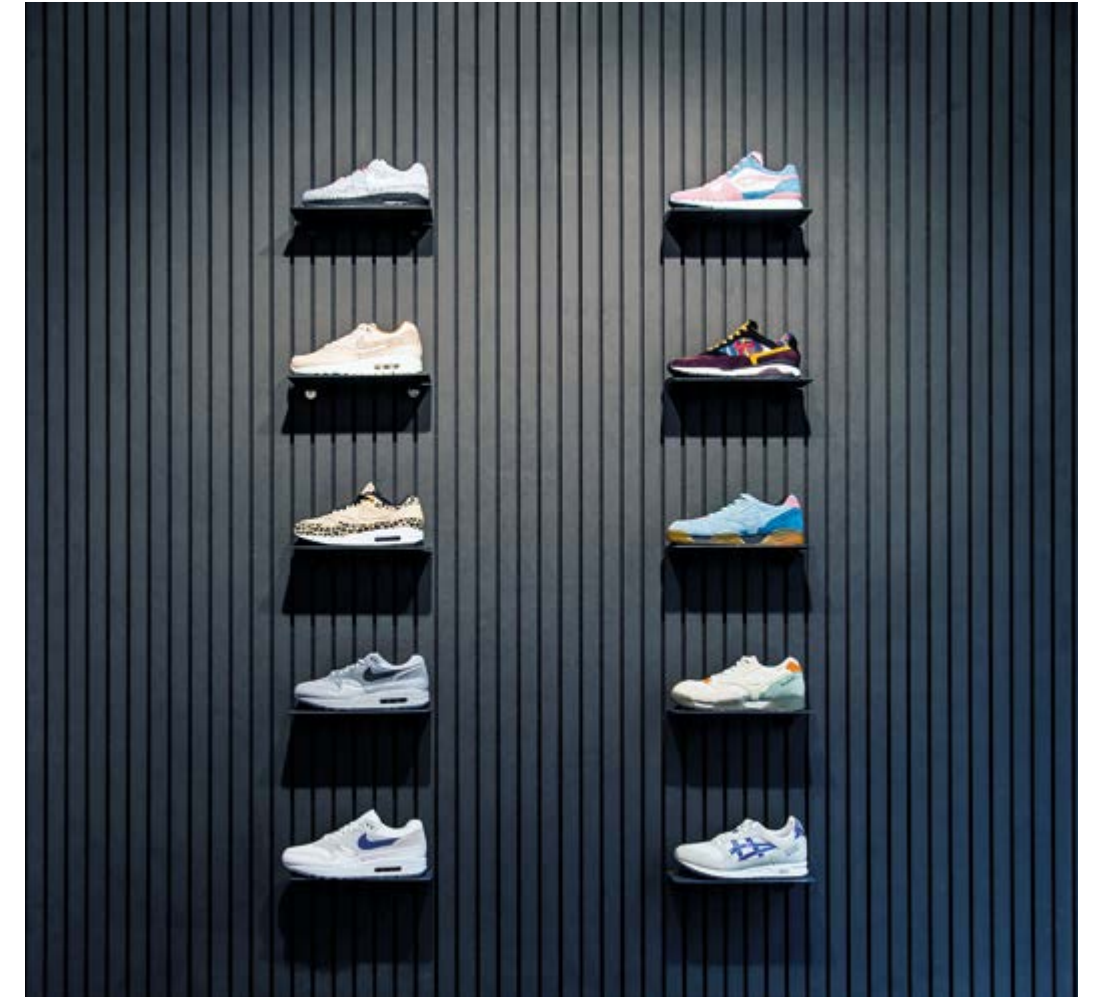
Mobiliario de cocina

Fotografía:  
MapOut**Exposition Biennial Iberoamericana de Diseño**Paredes Pedrosa  
ArquitectosMadrid, España  
2018**Fibracolour Negro, Gris, Rojo, Amarillo y Azul E-Z**

Mobiliario de exposición

Fotografía:  
Luis Asín**Sneakerbaas**

Stas Kokke

Utrecht, Holanda  
2019**Fibracolour Negro E-Z**Revestimiento mural  
y expositoresFotografía:  
Projectbureau-X**Hotel Zafiro Palace Andratx**  
Marga Rotger  
InteriorismeAlicante, Espagne  
2017**Fibracolour Amarillo lacado en dorado**

Celosías dormitorios

Fotografía:  
Gori Salvà





# 1.1. Fibracolour Duo

La combinación de Fibracolour E-Z con la extensa gama Duo de superficies decorativas de Finsa permite satisfacer el reto de expresar el carácter de cualquier espacio interior.

Las posibilidades de personalización son casi ilimitadas mediante la combinación de los cantos de color del producto y la amplia gama de melaminas disponibles para su superficie, que van desde diseños de maderas con carácter rústico a estructuras elegantes y sofisticadas.

Una extensa gama de colores que abarca desde los tonos más neutros a los más vivos e intensos, sin olvidar también un número importante de diseños abstractos inspirados en materiales textiles, metalizados, mosaicos hidráulicos o en superficies como el cemento o el mármol.

Gama	Producto	Dimensiones (mm)	Espesor (mm)
	Fibracolour Negro E-Z Plast	2 440 x 1 220	16, 19
		2 850 x 2 100	10, 16, 19, 30
	Fibracolour Negro Ignifugo E-Z Plast	2 850 x 2 100	19

Consultar a nuestra red comercial para más información.

**Soporte:**  
Fibracolour Negro E-Z Plast

**Diseños:**  
1. Luna Nueva  
2. Roble Hércules  
3. Apricot Fruit  
4. Old Oak  
5. Mármol Blanco  
6. Aqua Blue  
7. Mineral Grey  
8. Makers Wood  
9. Verde Jungla  
10. Roble Oasis  
11. Erable Musset



**Showroom**  
**Espacio Aretha**  
Espacio Aretha

Madrid, España  
2021

Fibracour Negro Plast  
Roble Bello Supermate

Mobiliario

Fotografías:  
Espacio Aretha



**Hotel BED4U**  
IHP

San Sebastián, España  
2022

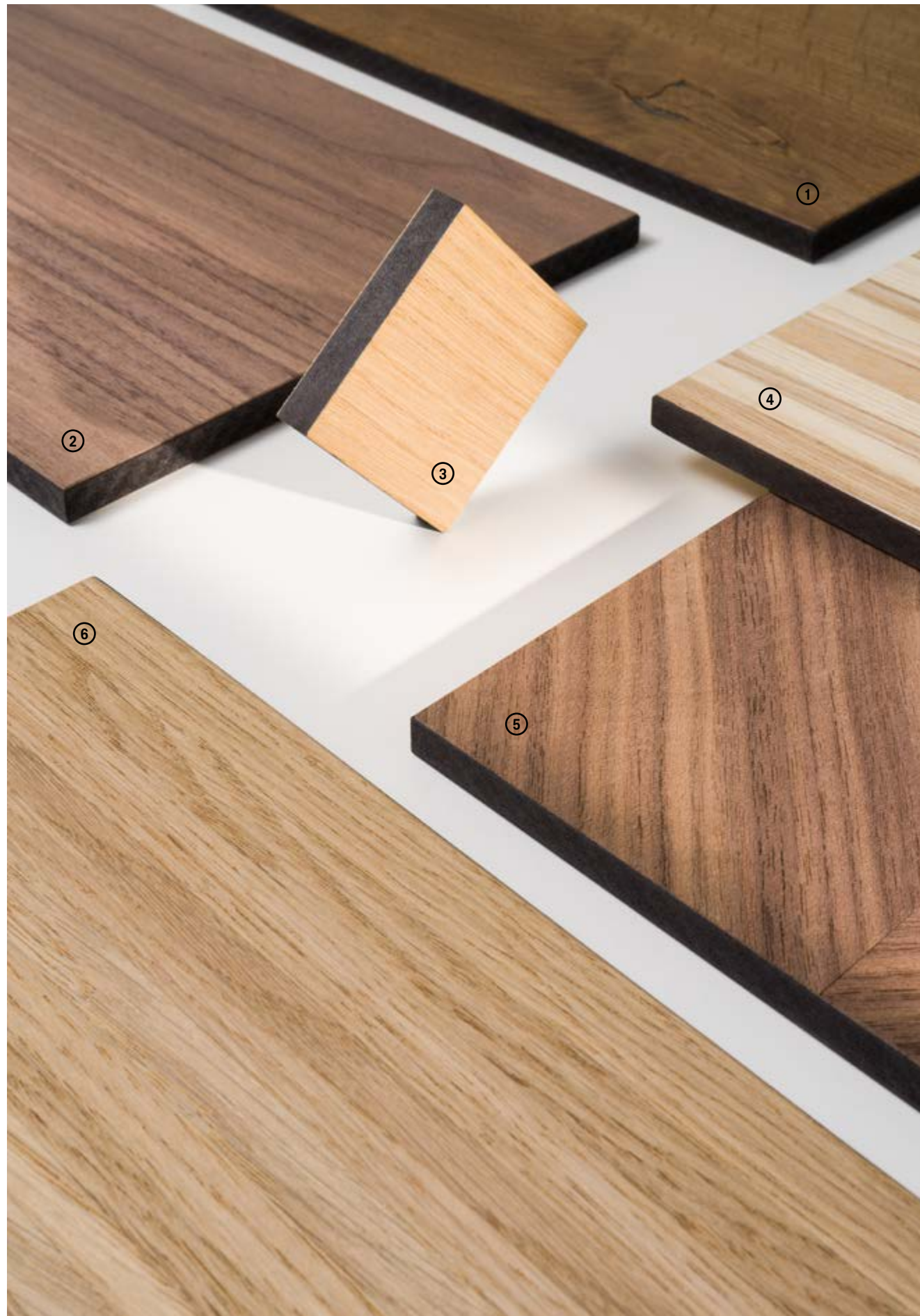
Fibracour Negro  
E-Z Plast Roble  
Amazona Atlas

Panelado

Fotografías:  
IHP







## 1.2. Fibracolour Natur & Studio Natur

La gama de tableros decorativos Fibracolour E-Z también se puede combinar con las gamas Natur y Studio Natur de la colección de Superficies Decorativas Naturales. De este modo conjugamos la versatilidad, flexibilidad y funcionalidad de los materiales industriales con la naturalidad, calidez y elegancia de la madera.

Las chapas de madera natural permiten apreciar la madera en todo su esplendor. Su combinación con Fibracolour Negro E-Z aporta una gran versatilidad para la configuración de espacios interiores cálidos y sofisticados.

### Gama

Producto	Dimensiones (mm)	Espesor (mm)
Fibracolour Negro E-Z Natur	2 440 × 1 220	11, 19
	2 850 × 2 100	20
	3 050 × 1 220	13, 19
Fibracolour Negro E-Z Studio Natur	2 440 × 1 220	11, 19
	3 050 × 1 220	13, 19

Consultar a nuestra red comercial para más información.

### Soporte:

Fibracolour Negro E-Z

### Diseños:

1. Roble Original
2. Nogal Merlot
3. Fresno Alba
4. Keraban Sycamore
5. Espiga Goldoni
6. Roble Country





**Oficinas Xeito**  
Enorme Estudio

Madrid, España  
2020

Fibracour Gris E-Z  
Natur Arce

Mesas y gradas

Fotografías:  
Paz García



**Renovación de  
apartamento en  
Pontevedra**  
Peza Estudio

Pontevedra, España  
2020

Fibracour Negro E-Z  
Natur Roble

Mobiliario

Fotografías:  
Álex Fernández  
Photography







## 2. Twincolour

Twincolour es un tablero de fibra de madera MDF compuesto por dos capas de Fibracolour Negro E-Z de 3 mm de espesor en las caras exteriores y un tablero interior de 10 mm de la gama Fibracolour.

Gracias a sus características físicas, el tablero Twincolour E-Z es un tablero ideal para soluciones decorativas originales y poco convencionales, como pantografiados o ranurados de las caras exteriores del tablero resaltando el interior formado por alguno de los tableros de colores de la gama Fibracolour.

Twincolour E-Z es un producto hecho de pigmentos de fase acuosa no tóxicos y una baja emisión de formaldehído. Por lo tanto, garantiza una coexistencia perfecta y segura con el medio ambiente y aparece como una alternativa ideal para el uso en espacios cerrados.

### Gama

Producto	Dimensiones (mm)	Espesor (mm)
Twincolour Amarillo E-Z	2 850 × 2 100	16
Twincolour Gris E-Z	2 850 × 2 100	16
Twincolour Rojo E-Z	2 850 × 2 100	16
Twincolour Azul E-Z	2 850 × 2 100	16
Twincolour Antracita E-Z	2 850 × 2 100	16

Consultar a nuestra red comercial para más información.

### Soporte:

1. Twincolour Gris E-Z
2. Twincolour Rojo E-Z
3. Twincolour Amarillo E-Z
4. Twincolour Azul E-Z



**Showroom Weststrate**  
Oficinas Koster Vooges

Middelburg, Países Bajos  
2019

Twincolour Gris E-Z y  
Greenpanel Negro E-Z

Estantes, paneles y  
elementos decorativos

Fotografías:  
Koster Vooges



**Pop up Intersections**  
Finsa, Actiu & Simon  
Stone Designs

Barcelona, España  
2019

Twincolour Amarillo E-Z

Revestimientos  
verticales y muebles  
a medida







## 3. Greenpanel

Greenpanel es un panel innovador ultraligero, fabricado con Fibranor E-Z y Fibracolor Negro E-Z, que ha sido desarrollado para aplicaciones que requieren la combinación de bajo peso y alta resistencia.

El panel Greenpanel está fabricado con caras de poco espesor de tablero de fibras delgado y tablero coloreado e interior dispuesto en forma de celdillas. El canto sin recubrir del panel le otorga una gran personalidad estética para su uso en interiorismo. Su espesor y alta estabilidad dimensional lo hacen especialmente idóneo para su uso y aplicación en mobiliario, estanterías, paneles móviles, techos suspendidos, puertas, stands, expositores y arquitectura efímera.

### Gama

Producto	Dimensiones (mm)	Espesor (mm)
Greenpanel E-Z	2 850 × 2 100	28, 38, 50, 60
Greenpanel Negro E-Z 3 mm	2 850 × 2 100	38

Consultar a nuestra red comercial para más información.

### Soportes:

Greenpanel E-Z  
y Greenpanel Negro E-Z





**Reforma estudio  
Ágora Arquitectura**  
Ágora Arquitectura

Barcelona, España  
2022

Greenpanel E-Z

Mesa y estanterías

Fotografías:  
Joan Casals



**Stand Finsa BV en  
Prowood 2018**

Gand, Bélgica  
2018

Greenpanel Negro E-Z

Estructura del stand,  
baldas, mesas  
y mobiliario





## 4. Información técnica

### Recomendaciones generales

#### Almacenamiento

- Se deberá almacenar en locales cerrados, ventilados y secos, protegidos del sol, de la lluvia, de las heladas y de la salpicadura de productos químicos, en pilas compactas.
- Los paquetes se colocarán sobre una superficie nivelada y plana, y los tableros se mantendrán embalados en condiciones similares a las del embalaje original para el buen mantenimiento de sus propiedades. Cuando los paquetes sean apilados, se recomienda la alineación vertical de los soportes para evitar deformaciones.
- Evite que el tablero esté sometido a condiciones de humedad y temperatura diferenciadas por cada una de sus caras.
- El almacenamiento es especialmente crítico en el caso del Fibracolor Ignífugo E-Z por lo que es muy importante mantener el embalaje original o muy similar y evitar todo ambiente húmedo para preservar sus propiedades físico-mecánicas en óptimas condiciones.
- Se recomienda prestar especial atención a los golpes secos y laterales, y manejar el tablero con cuidado para evitar daños. Especialmente en el Greenpanel, dadas sus características, puede verse dañado en las esquinas y bordes, así como en el interior del mismo, y el tablero superior estará protegido preferiblemente por una tapa para su correcto almacenamiento y transporte.

#### Aclimatación

- La madera y todo tablero derivado de ella por sus propiedades higroscópicas, capta y cede humedad del ambiente circundante, en función de las condiciones de temperatura y humedad de dicho ambiente, lo que provoca variaciones dimensionales.
- Se recomienda el acondicionamiento previo de los tableros. Antes de su procesado, se recomienda aclimatarlo al ambiente al menos durante dos días antes de su utilización.
- En el caso de puesta en obra (revestimientos, etc.), se deben estabilizar en el lugar de instalación para conseguir el equilibrio y minimizar las variaciones dimensionales una vez instalados.

# Información técnica

## Fibracolour

### Recomendaciones generales

#### Manipulación y mecanizado

##### Manipulación

- El producto ha de manejarse con las debidas precauciones, evitando rozamientos intensos entre las caras que puedan producir daños en la superficie decorativa.

##### Mecanizado y corte

- Para el corte y mecanizado del tablero, se emplearán las herramientas de uso habitual para otros tableros derivados de la madera. Es importante para asegurar

un buen resultado un correcto afilado y mantenimiento de las herramientas de corte, así como la eliminación de vibraciones en la máquina, y seguir otras buenas prácticas recomendadas en trabajos de carpintería. Se recomienda consultar a su proveedor de herramientas habitual para más información y asesoramiento. Se recomienda mecanizar el canto del tablero evitando las aristas rectas, especialmente con papel decorativo.

#### Limpieza

- Previo acabado las superficies deberán estar libres de polvo o suciedad y marcas de lijado. Se recomienda un lijado previo de grano fino antes de la aplicación de cualquier tratamiento superficial tipo laca, barniz u óleos.

· El tablero con melamina se puede limpiar con un paño húmedo y un agente limpiador neutro en pequeñas dosis. Se deben evitar los elementos abrasivos y las disoluciones excesivamente ácidas o básicas. Deben evitarse exposiciones prolongadas con superficies húmedas y/o contacto directo con agua.

#### Instalación

- El método de instalación y fijación es crítico a la hora de asegurar un adecuado comportamiento de los tableros puestos en obra.

· Los tableros por su comportamiento higroscópico ceden y captan humedad del aire circundante o elementos próximos por lo que es muy importante la aclimatación previa en el lugar de instalación y dejar juntas de dilatación en el perímetro del tablero una vez instalado en obra, en el caso de panelados.

# Recomendaciones específicas

### Fibracolour

· Los tableros coloreados en masa por su proceso de fabricación pueden presentar variaciones de tonalidad, no garantizando una homogeneidad en el color entre tableros, por ello se recomienda:

- Utilizar preferentemente tableros procedentes del mismo lote de fabricación.

- Previo a su utilización realizar una comparación entre los tableros del mismo o diferentes espesores para comprobar su tonalidad.

- El color siempre deberá cumplir con el rango de parámetros de colorimetría especificados en ficha técnica.

- Cuando vaya a aplicarse un tratamiento superficial (barniz, aceite, ceras,...) aconsejamos realizar una prueba previa en una muestra representativa para comprobar la compatibilidad del recubrimiento con el tablero.

- Se deberá tener en cuenta que los acabados transparentes pueden modificar la tonalidad inicial del tablero oscureciéndolo. Recomendamos el uso de un producto sellante antes de aplicar el tratamiento superficial.

- Se recomienda el sellado de cantos para garantizar el buen comportamiento del tablero. En el caso de acabados transparentes pigmentados puede existir ligera variación de tonalidad entre la superficie del tablero y los cantos por una mayor absorción en estos últimos, el sellado de cantos mitiga este efecto.

- En su fabricación son empleados pigmentos naturales de alta resistencia, sin embargo se debe evitar la exposición directa a la luz solar para evitar cambios de coloración.



# Fichas técnicas

## Fibracolor Negro E-Z (1) (3) (4)



Propiedad	Test	2-2.5	>2.5-4	>4-6	>6-9	>9-12	>12-19	>19-30	>30-44	Ép. (mm)
Densidad*	EN 323	890/850	850/825	820/800	790/750	750/740	740/710	710/700	690/670	kg/m <sup>3</sup>
Tracción interna	EN 319	0.65	0.65	0.65	0.65	0.60	0.55	0.55	0.50	N/mm <sup>2</sup>
Resistencia flexión	EN 310	23	23	23	23	22	20	18	17	N/mm <sup>2</sup>
Módulo de elasticidad	EN 310	-	-	2 700	2 700	2 500	2 200	2 100	1900	N/mm <sup>2</sup>
Hinchamiento agua 24h	EN 317	±0,15	±0,15	±0,15	±0,2	±0,2	±0,2	±0,3	±0,3	%
Humedad	EN 322	7 ±3	7 ±3	7 ±3	7 ±3	7 ±3	7 ±3	7 ±3	7 ±3	%
<b>Tolerancia</b>										
Espesor	EN 324-1	±0,15	±0,15	±0,15	±0,2	±0,2	±0,2	±0,3	±0,3	mm
Longitud y ancho	EN 324-1	±2, max 5	±2, max 5	±2, max 5	±2, max 5	±2, max 5	±2, max 5	±2, max 5	±2, max 5	mm/m
Escuadrado	EN 324-2	±2	±2	±2	±2	±2	±2	±2	±2	mm/m

## Fibracolor Negro Ignífugo E-Z (1) (3) (4) (5)



Propiedad	Test	10-12	>12-19	Espesor (mm)
Densidad*	EN 323	860/820	800/780	kg/m <sup>3</sup>
Tracción interna	EN 319	0.6	0.55	N/mm <sup>2</sup>
Resistencia flexión	EN 310	22	20	N/mm <sup>2</sup>
Módulo de elasticidad	EN 310	2 500	2 200	N/mm <sup>2</sup>
Hinchamiento agua 24h	EN 317	15	12	%
Humedad	EN 322	7 ±3	7 ±3	%
Reacción al fuego	EN 13501-1	B-s2, d0	B-s2, d0	Euroclase
<b>Tolerancia</b>				
Espesor	EN 324-1	±0,2	±0,2	mm
Longitud y ancho	EN 324-1	±2, max 5	±2, max 5	mm/m
Escuadrado	EN 324-2	±2	±2	mm/m

## Fibracolor Negro Hidrófugo E-Z (2) (3) (4)



Propiedad	Test	2-2.5	>2.5-4	>4-6	>6-9	>9-12	>12-19	>19-30	Ép. (mm)
Densidad*	EN 323	880/860	855/830	820	800/770	770/740	740/720	720/710	kg/m <sup>3</sup>
Tracción interna	EN 319	0.90	0.85	0.80	0.80	0.75	0.75	0.70	N/mm <sup>2</sup>
Resistencia flexión	EN 310	27	27	30	30	30	28	25	N/mm <sup>2</sup>
Módulo de elasticidad	EN 310	2 700	2 700	2 700	2 700	2 700	2 500	2 500	N/mm <sup>2</sup>
Hinchamiento agua 24h	EN 317	30	18	12	10	8	7	7	%
Humedad	EN 322	7 ±3	7 ±3	7 ±3	7 ±3	7 ±3	7 ±3	7 ±3	%
Tes de envejecimiento acelerado. Hinchamiento despues del ensayo ciclico (V313)	EN 321 EN 317	40	25	19	16	15	15	15	%
Tes de envejecimiento acelerado. Tracción interna despues del ensayo ciclico (V313)	EN 321 EN 319	0.35	0.35	0.30	0.25	0.20	0.15	0.15	N/mm <sup>2</sup>
<b>Tolerancia</b>									
Espesor	EN 324-1	±0,15	±0,15	±0,2	±0,2	±0,2	±0,3	±0,3	mm
Longitud y ancho	EN 324-1	±2, max 5	±2, max 5	±2, max 5	±2, max 5	±2, max 5	±2, max 5	±2, max 5	mm/m
Escuadrado	EN 324-2	±2	±2	±2	±2	±2	±2	±2	mm/m

## Fibracolor Negro Lit E-Z (1) (3) (4)



Propiedad	Test	16-19	Ép. (mm)
Densidad*	EN 323	600	kg/m <sup>3</sup>
Tracción interna	EN 319	0,45	N/mm <sup>2</sup>
Resistencia flexión	EN 310	17	N/mm <sup>2</sup>
Módulo de elasticidad	EN 310	1500	N/mm <sup>2</sup>
Hinchamiento agua 24h	EN 317	10	%
Humedad	EN 322	7 ±3	%
<b>Tolerancia</b>			
Espesor	EN 324-1	±0,20	mm
Longitud y ancho	EN 324-1	±2, max 5	mm/m
Escuadrado	EN 324-2	±2	mm/m

# Ficha técnica

## Fibracolor Gris, Amarillo, Antracita, Azul y Rojo E-Z <sup>(1)</sup> <sup>(3)</sup> <sup>(4)</sup>



Propiedad	Test	10-12	>12-19	>12-19	Espesor(mm)
Densidad*	EN 323	740/730	695/650	650/640	kg/m <sup>3</sup>
Tracción interna	EN 319	0,6	0,55	0,55	N/mm <sup>2</sup>
Resistencia flexión	EN 310	22	20	18	N/mm <sup>2</sup>
Módulo de elasticidad	EN 310	2 500	2 200	2100	N/mm <sup>2</sup>
Hinchamiento agua 24h	EN 317	15	12	10	%
Humedad	EN 322	7 ±3	7 ±3	7 ±3	%
<b>Tolerancia</b>					
Espesor	EN 324-1	±0,2	±0,2	±0,3	mm
Longitud y ancho	EN 324-1	±2, max 5	±2, max 5	±2, max 5	mm/m
Escuadrado	EN 324-2	±2	±2	±2	mm/m

(\*) Este dato se considera orientativo

- Estos valores físico-mecánicos cumplen/mejoran los valores establecidos en la Norma Europea EN 622-5:2009 Tabla 3: Requisitos de los tableros utilizados en ambiente seco.
- Estos valores físico mecánicos cumplen con los valores establecidos en la norma europea EN 622-5:2009 Tabla 4: Requisitos de los tableros para uso general en ambiente húmedo.
- Dispone de certificado de conformidad con la fase 2 de emisión de formaldehído CARB y con la US EPA TSCA Title VI . E05.

- Es un producto con emisión de formaldehído reducido E05 y cumple con los requisitos de Clase E1 definidos en la Norma Europea EN 622-1:2003.
- Dispone de certificado de verificación de constancia de prestaciones CE emitido por AENOR con nº 099/CPR/A65/0031.  
Debido al continuo desarrollo del producto y de las normas por las cuales se rige, algunos parámetros pueden sufrir modificaciones. Para más información, o la descarga de las fichas técnicas completas, consulte la web [finsa.es](http://finsa.es).



# Finsa

**finsa.com**



V1 2023